

KARTA MIESZKANIA



ADMIRAL
GDAŃSK OSOWA

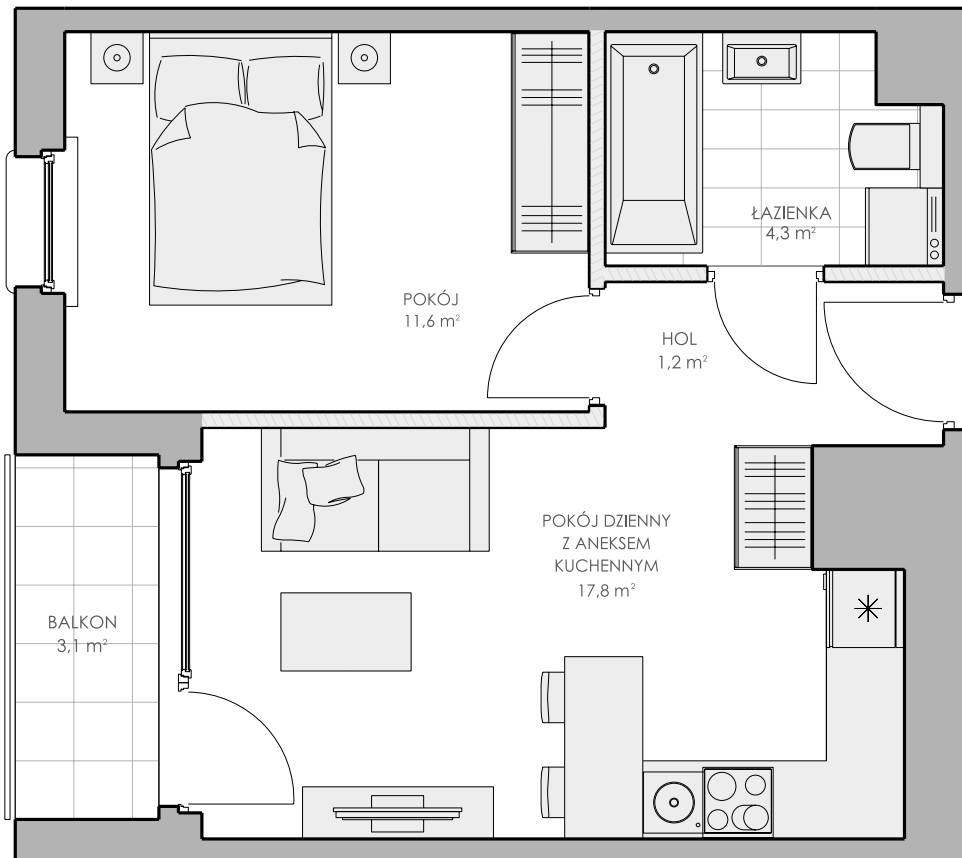
ul. Antygony, Gdańsk Osowa

MIESZKANIE NR: 12

KONDYGNACJA: I PIĘTRO

POWIERZCHNIA UŻYTKOWA: **36,12 m²**

POKÓJ DZIENNY Z ANEKSEM KUCHENNYM	17,8 m ²
ŁAZIENKA	4,3 m ²
HOL	1,2 m ²
POKÓJ	11,6 m ²
BALKON	3,1 m ²

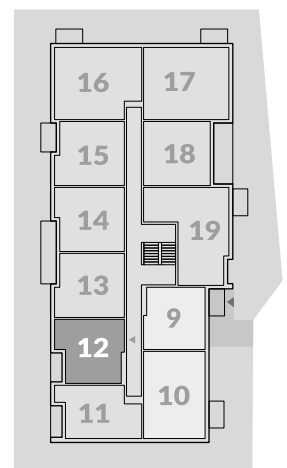


ścianki działowe nadające się do demontażu

Powierzchnia użytkowa liczona zgodnie z postanowieniami Umowy Deweloperskiej (§ 5); powierzchnia użytkowa Lokalu nie jest pomniejszana o ścianki działowe, rury, kanały nadające się do demontażu. Ścianki działowe nadające się do demontażu zaznaczono na karcie mieszkania. Obmiar dokonywany powykonawczo, w świetle ścian konstrukcyjnych po tynkach. Ze względu na trwające prace projektowe powierzchnie, budynki oraz zagospodarowanie terenu mogą ulec zmianie. Wyposażenie Lokalu przedstawiono tylko w celu prezentacji, jego dostarczenie nie stanowi zobowiązania umownego.



RZUT KONDYGNACJI



**POMORSKIE
DOMY**

ul. Koziorożca, Gdańsk
Kom.: 607 607 464
Tel: 58 301 84 27
biuro@pomorskiedomy.pl

www.pomorskiedomy.pl

ADMIRAL

biuro@pomorskiedomy.pl