

# KARTA MIESZKANIA



**ADMIRAL**  
GDAŃSK OSOWA

ul. Antygony, Gdańsk Osowa

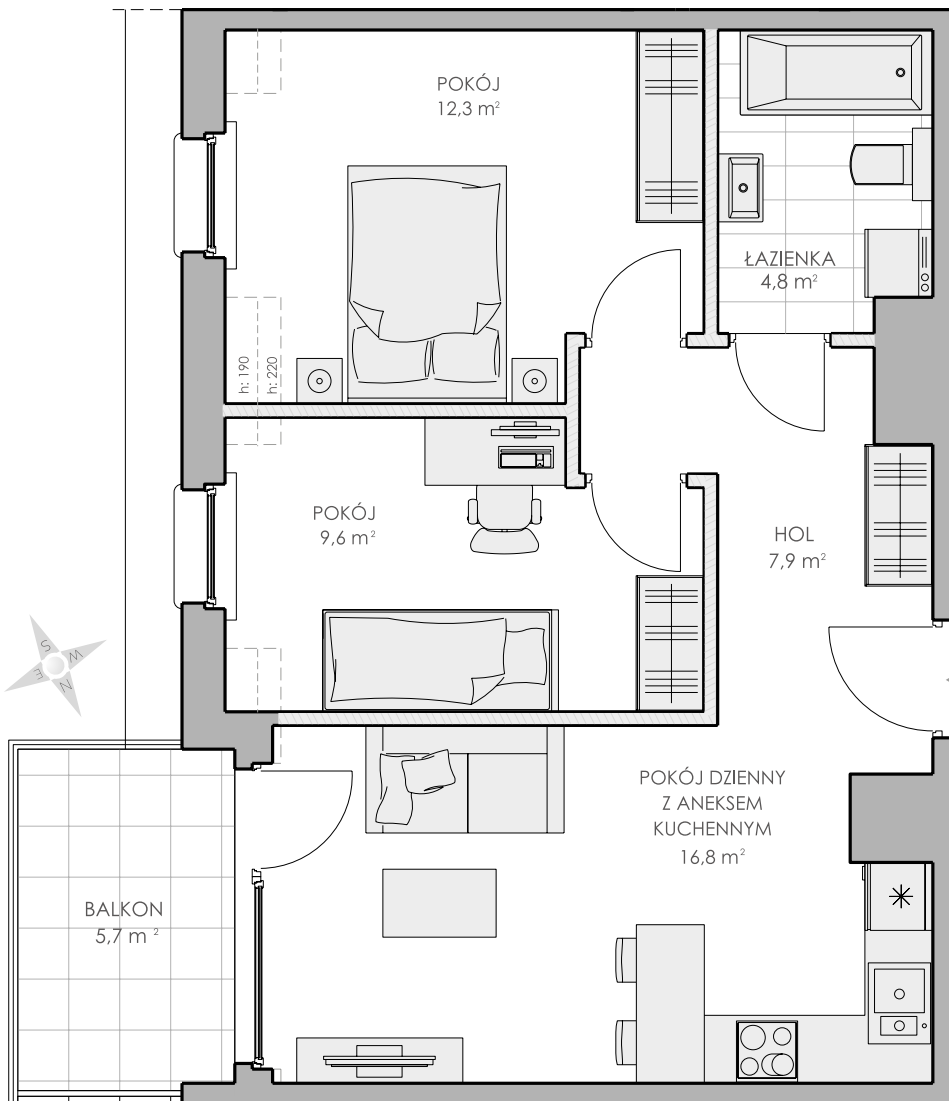
**MIESZKANIE NR: 24**

KONDYGNACJA: II PIĘTRO  
POWIERZCHNIA UŻYTKOWA: **53,76 m<sup>2</sup>**

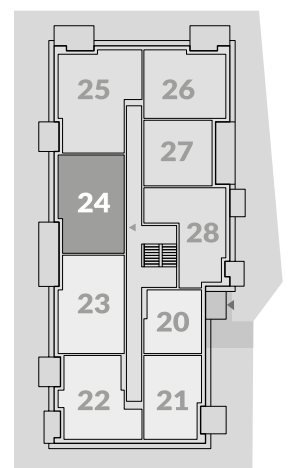
POKÓJ DZIENNY Z ANEKSEM KUCHENNYM	16,4 m <sup>2</sup>
ŁAZIENKA	4,8 m <sup>2</sup>
HOL	7,9 m <sup>2</sup>
POKÓJ	9,6 m <sup>2</sup>
POKÓJ	12,3 m <sup>2</sup>
BALKON	5,7 m <sup>2</sup>

ścianki działowe nadające się do demontażu

Powierzchnia użytkowa liczona zgodnie z postanowieniami Umowy Deweloperskiej (§ 5); powierzchnia użytkowa Lokalu nie jest pomniejszana o ścianki działowe, rury, kanały nadające się do demontażu. Ścianki działowe nadające się do demontażu zaznaczono na karcie mieszkania. Obmiar dokonywany powykonawczo, w świetle ścian konstrukcyjnych po tynkach. Ze względu na trwające prace projektowe powierzchnie, budynki oraz zagospodarowanie terenu mogą ulec zmianie. Wyposażenie Lokalu przedstawiono tylko w celu prezentacji, jego dostarczenie nie stanowi zobowiązania umownego.



RZUT KONDYGNACJI



ul. Koziorożca, Gdańsk  
Kom.: 607 607 464  
Tel: 58 301 84 27  
biuro@pomorskiedomy.pl