

KARTA MIESZKANIA



ADMIRAL

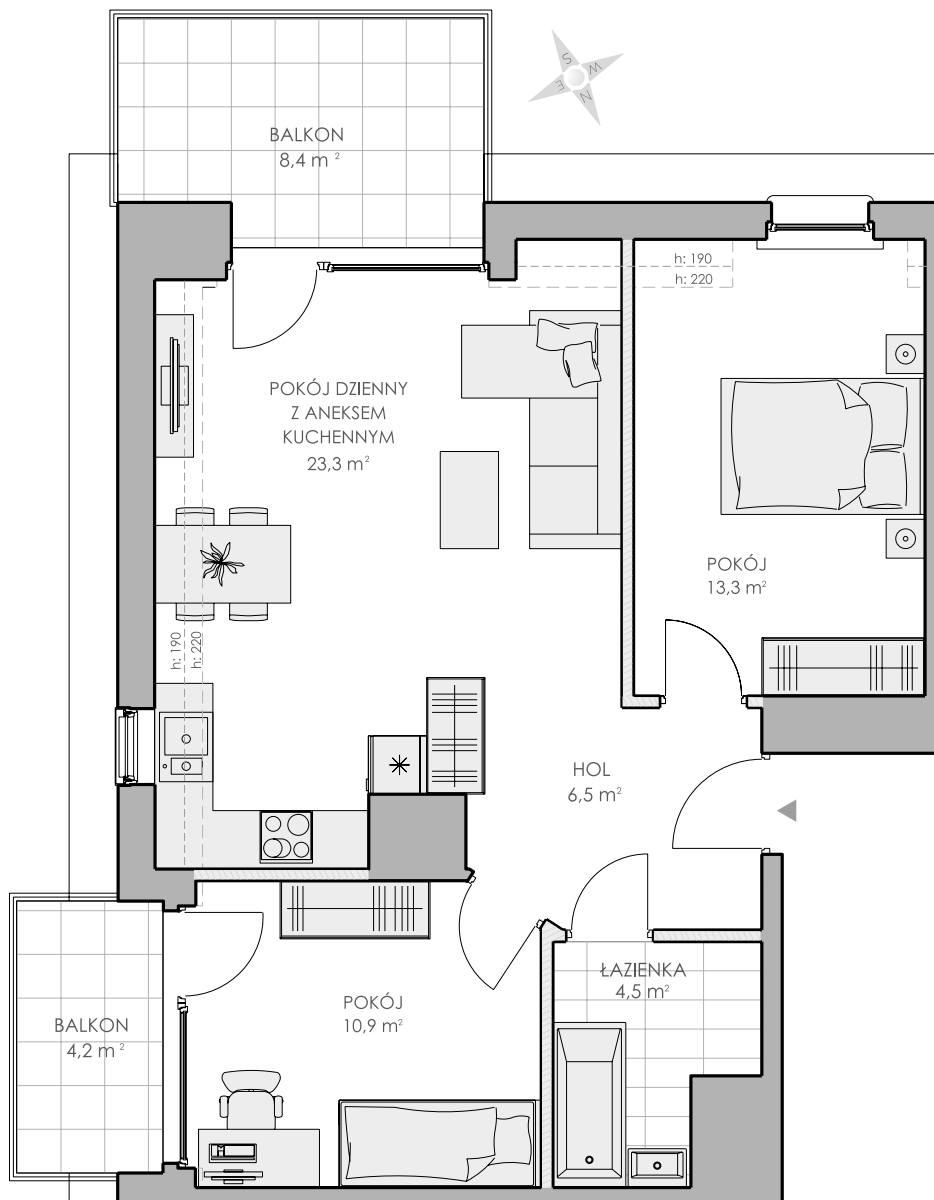
GDAŃSK OSOWA

ul. Antygony, Gdańsk Osowa

MIESZKANIE NR: **25**

KONDYGNACJA: II PIĘTRO

POWIERZCHNIA UŻYTKOWA: **60,41 m²**

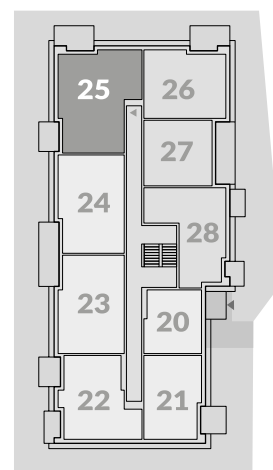


POKÓJ DZIENNY Z ANEKSEM KUCHENNYM	23,3 m ²
ŁAZIENKA	4,5 m ²
HOL	6,5 m ²
POKÓJ	10,9 m ²
POKÓJ	13,3 m ²
BALKON	4,2 m ²
BALKON	8,4 m ²

ścianki działowe nadające się do demontażu

Powierzchnia użytkowa liczona zgodnie z postanowieniami Umowy Deweloperskiej (§ 5); powierzchnia użytkowa Lokalu nie jest pomniejszana o ścianki działowe, rury, kanały nadające się do demontażu. Ścianki działowe nadające się do demontażu zaznaczono na karcie mieszkania. Obmiar dokonywany powykonawczo, w świetle ścian konstrukcyjnych po tynkach. Ze względu na trwające prace projektowe powierzchnie, budynki oraz zagospodarowanie terenu mogą ulec zmianie. Wyposażenie Lokalu przedstawiono tylko w celu prezentacji, jego dostarczenie nie stanowi zobowiązania umownego.

RZUT KONDYGNACJI



ul. Koziorożca, Gdańsk
 Kom.: 607 607 464
 Tel: 58 301 84 27
 biuro@pomorskiedomy.pl

