

KARTA MIESZKANIA



ADMIRAL
GDAŃSK OSOWA

ul. Antygony, Gdańsk Osowa

MIESZKANIE NR: 7

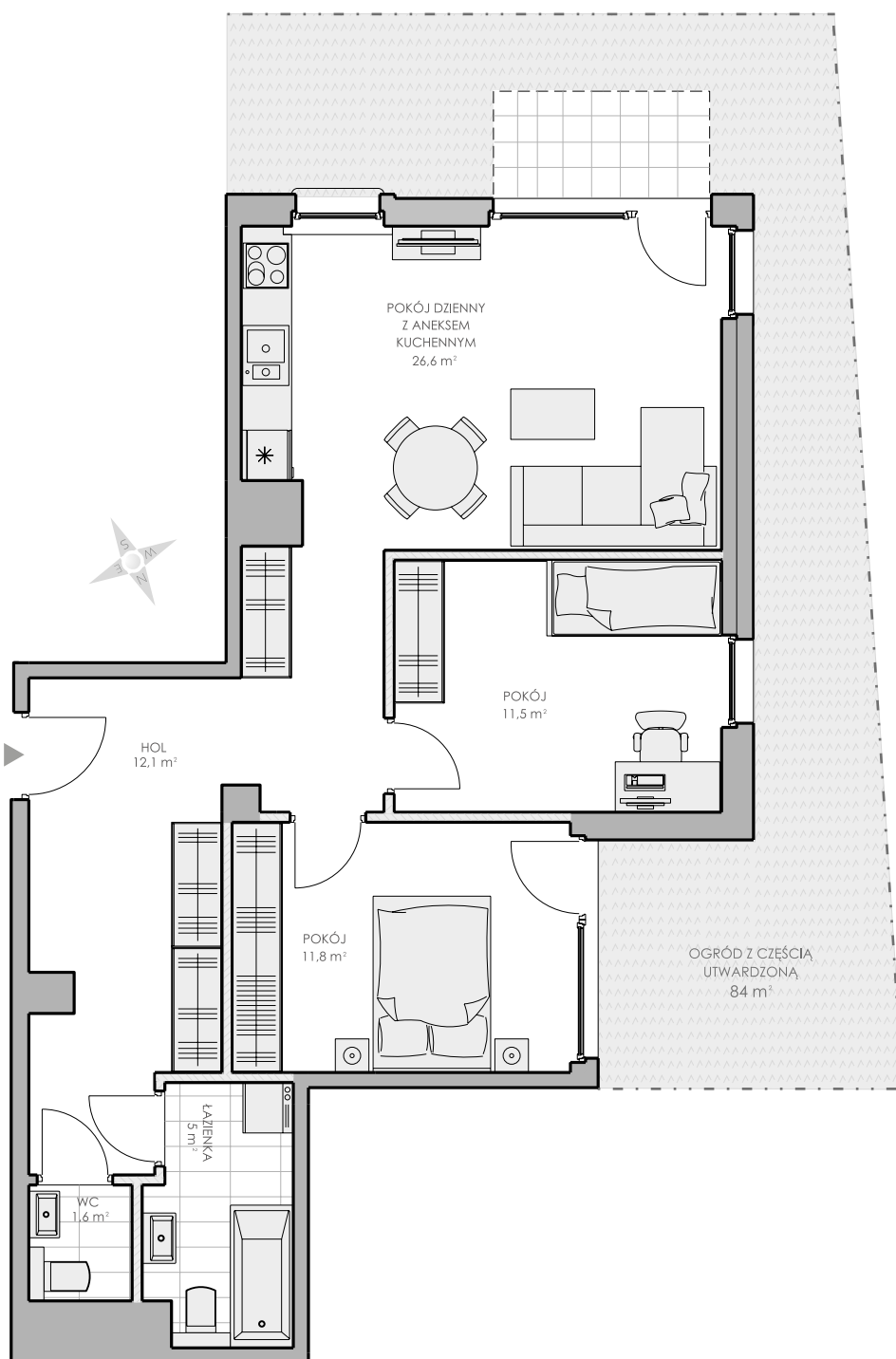
KONDYGNACJA: PARTER

POWIERZCHNIA UŻYTKOWA: **71,60 m²**

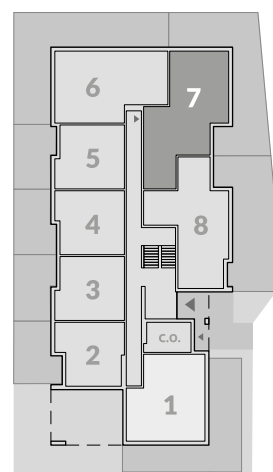
POKÓJ DZIENNY Z ANEKSEM KUCHENNYM	26,6 m ²
WC	1,6 m ²
ŁAZIENKA	5,0 m ²
HOL	12,1 m ²
POKÓJ	11,5 m ²
POKÓJ	12,1 m ²
OGRÓD Z CZĘŚCIĄ UTWARDZONĄ	84,0 m ²

— Ścianki działowe nadające się do demontażu

Powierzchnia użytkowa liczona zgodnie z postanowieniami Umowy Deweloperskiej (§ 5); powierzchnia użytkowa Lokalu nie jest pomniejszana o ścianki działowe, rury, kanały nadające się do demontażu. Ścianki działowe nadające się do demontażu zaznaczono na karcie mieszkania. Obmiar dokonywany powykonawczo, w świetle ścian konstrukcyjnych po tynkach. Ze względu na trwające prace projektowe powierzchnie, budynki oraz zagospodarowanie terenu mogą ulec zmianie. Wyposażenie Lokalu przedstawiono tylko w celu prezentacji, jego dostarczenie nie stanowi zobowiązania umownego.



RZUT KONDYGNACJI



ul. Koziorożca, Gdańsk
Kom.: 607 607 464
Tel: 58 301 84 27
biuro@pomorskiedomy.pl

