

KARTA MIESZKANIA



ADMIRAL
GDAŃSK OSOWA

ul. Antygony, Gdańsk Osowa

MIESZKANIE NR: 8

KONDYGNACJA: PARTER

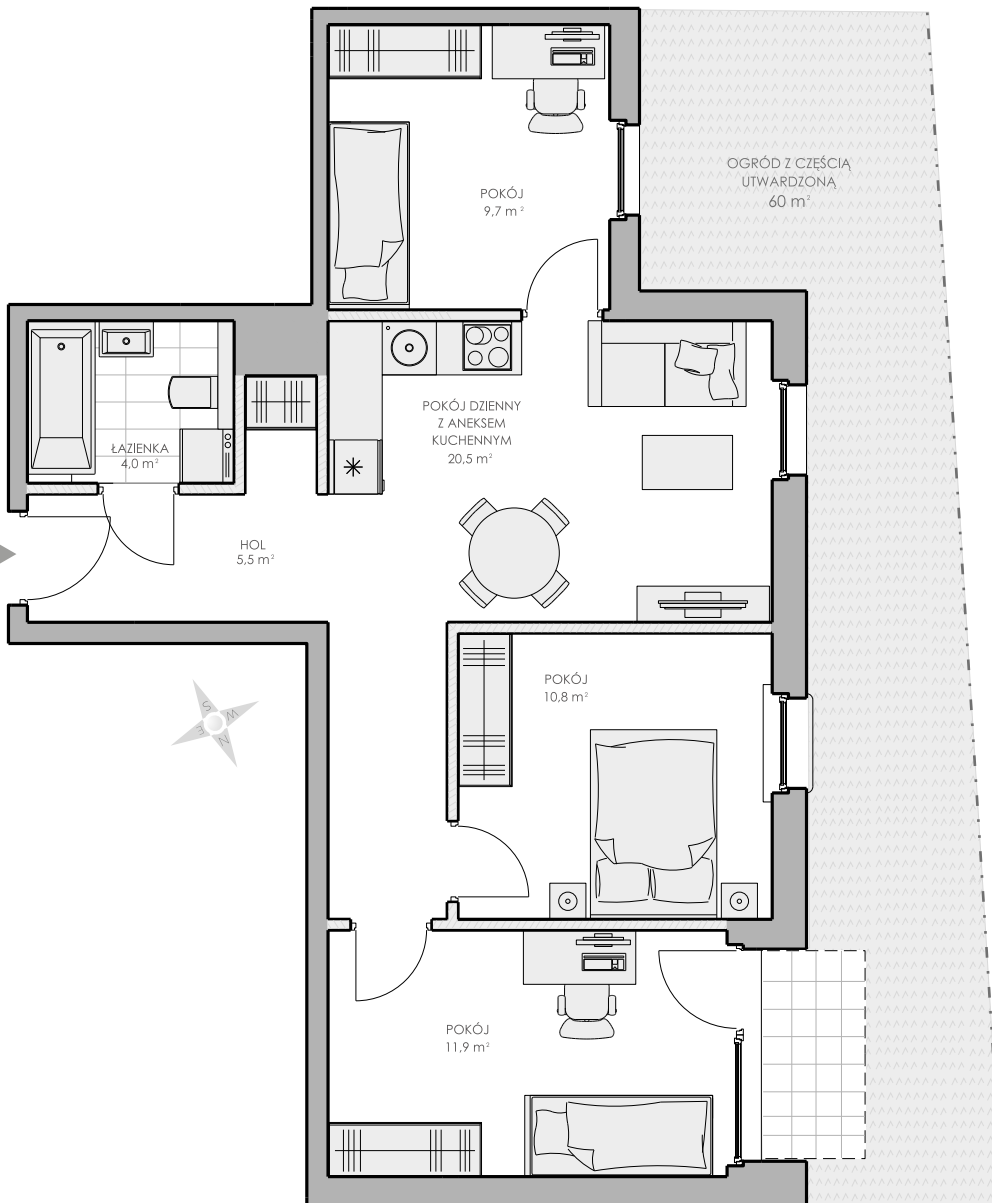
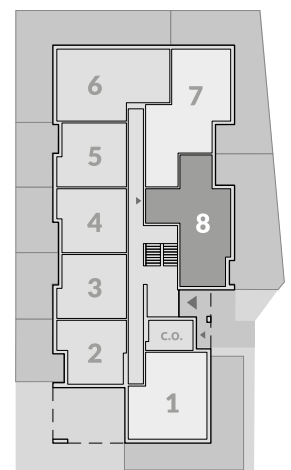
POWIERZCHNIA UŻYTKOWA: **65,16 m²**

POKÓJ DZIENNY Z ANEKSEM KUCHENNYM	20,5 m ²
ŁAZIENKA	4,0 m ²
HOL	5,5 m ²
POKÓJ	9,7 m ²
POKÓJ	10,8 m ²
POKÓJ	11,9 m ²
OGRÓD Z CZĘŚCIĄ UTWARDZONĄ	60,0 m ²

Ścianki działowe nadające się do demontażu

Powierzchnia użytkowa liczona zgodnie z postanowieniami Umowy Deweloperskiej (§ 5); powierzchnia użytkowa Lokalu nie jest pomniejszana o ścianki działowe, rury, kanały nadające się do demontażu. Ścianki działowe nadające się do demontażu zaznaczono na karcie mieszkania. Obmiar dokonywany powykonawczo, w świetle ścian konstrukcyjnych po tynkach. Ze względu na trwające prace projektowe powierzchnie, budynki oraz zagospodarowanie terenu mogą ulec zmianie. Wyposażenie Lokalu przedstawiono tylko w celu prezentacji, jego dostarczenie nie stanowi zobowiązania umownego.

RZUT KONDYGNACJI



ul. Koziorożca, Gdańsk
Kom.: 607 607 464
Tel: 58 301 84 27
biuro@pomorskiedomy.pl