

KARTA MIESZKANIA



ul. Izdy, Gdańsk Osowa

BUDYNEK: B

MIESZKANIE NR: 11

KONDYGNACJA: II/III PIETRO

POWIERZCHNIA UŻYTKOWA: 64,89 m²

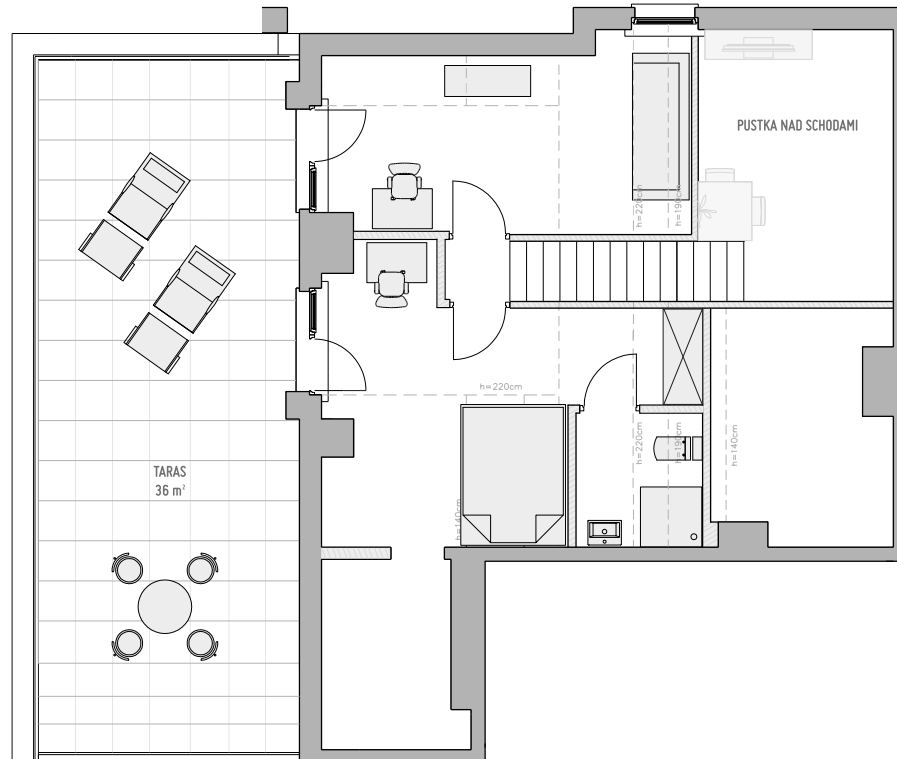
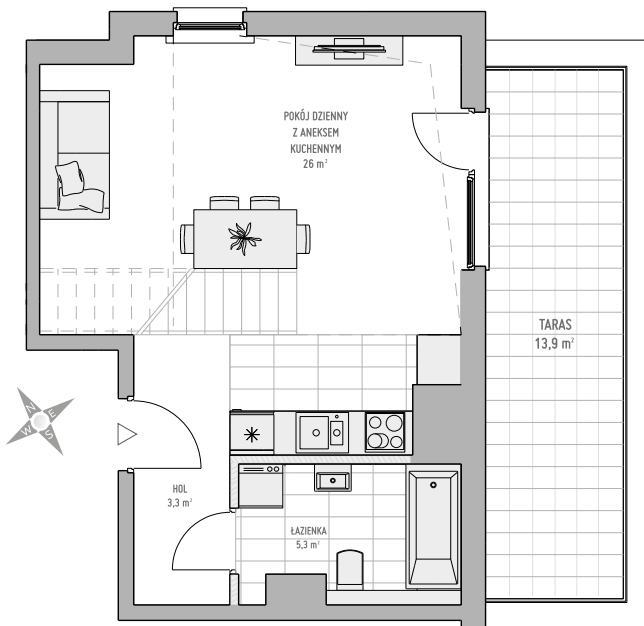
LICZBA POKOI: 3

ZESTAWIENIE POMIESZCZEŃ:

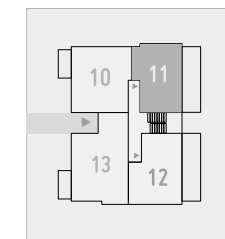
POKÓJ DZIENNY Z ANEKSEM KUCHENNYM	26 m ²
ŁAZIENKA	5,3 m ²
HOL	3,3 m ²
II POZIOM	30,3 m ²
TARAS I	36 m ²
TARAS II	13,9 m ²

ścianki działowe nadające się do demontażu

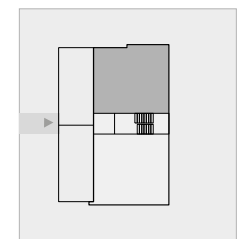
Powierzchnia użytkowa liczona wg normy PN-ISO 9836: 1997. Zgodnie z normą PN-ISO 9836: 1997 do powierzchni lokalu wliczono ścianki działowe nadające się do demontażu. Ze względu na trwające prace projektowe powierzchnie, budynki oraz zagospodarowanie terenu mogą ulec zmianie. Wyposażenie tylko w celach prezentacji, nie stanowi zobowiązania umownego.



RZUT KONDYGNACJI



POZIOM I



POZIOM II

**POMORSKIE
DOMY**

ul. Izdy, Gdańsk Osowa
Kom.: 607 607 464
Tel: 58 301 84 27
biuro@pomorskiedomy.pl



BOTANIKA
MIESZKANIA W OSOWEJ

www.botanika.gda.pl

www.pomorskiedomy.pl