

KARTA MIESZKANIA



ul. Izydy, Gdańsk Osowa

BUDYNEK: B

MIESZKANIE NR: 12

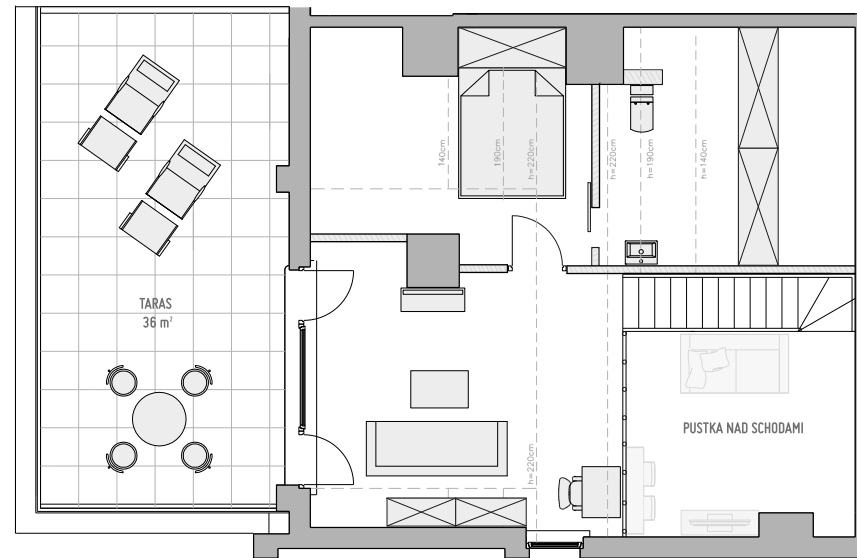
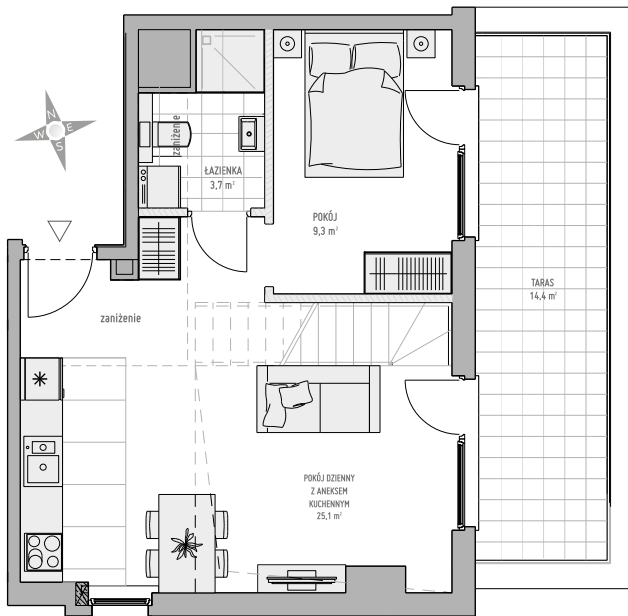
KONDYGNACJA: II/III PIĘTRO

POWIERZCHNIA UŻYTKOWA: 70,73 m²

LICZBA POKOI: 4

ZESTAWIENIE POMIESZCZEŃ:

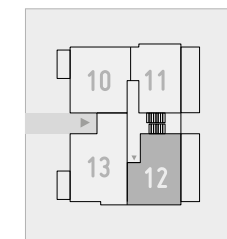
POKÓJ DZIENNY Z ANEKSEM KUCHENNYM	25,1 m ²
ŁAZIENKA	3,7 m ²
POKÓJ	9,3 m ²
II POZIOM	32,6 m ²
TARAS I	36 m ²
TARAS II	14,4 m ²



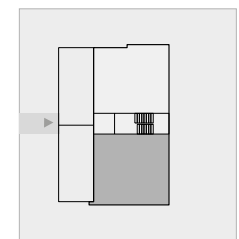
ścianki działowe nadające się do demontażu

Powierzchnia użytkowa liczona wg normy PN-ISO 9836: 1997. Zgodnie z normą PN-ISO 9836: 1997 do powierzchni lokalu wliczono ścianki działowe nadające się do demontażu. Ze względu na trwające prace projektowe powierzchnie, budynki oraz zagospodarowanie terenu mogą ulec zmianie. Wyposażenie tylko w celach prezentacji, nie stanowi zobowiązania umownego.

RZUT KONDYGNACJI



POZIOM I



POZIOM II

**POMORSKIE
DOMY**

ul. Izydy, Gdańsk Osowa
Kom.: 607 607 464
Tel: 58 301 84 27
biuro@pomorskiedomy.pl



BOTANIKA
MIESZKANIA W OSOWEJ

www.botanika.gda.pl

www.pomorskiedomy.pl