

# KARTA MIESZKANIA



**CENTAURA**  
MIESZKANIA W OSOWEJ

**II ETAP**

ul. Centaura, Gdańsk Osowa

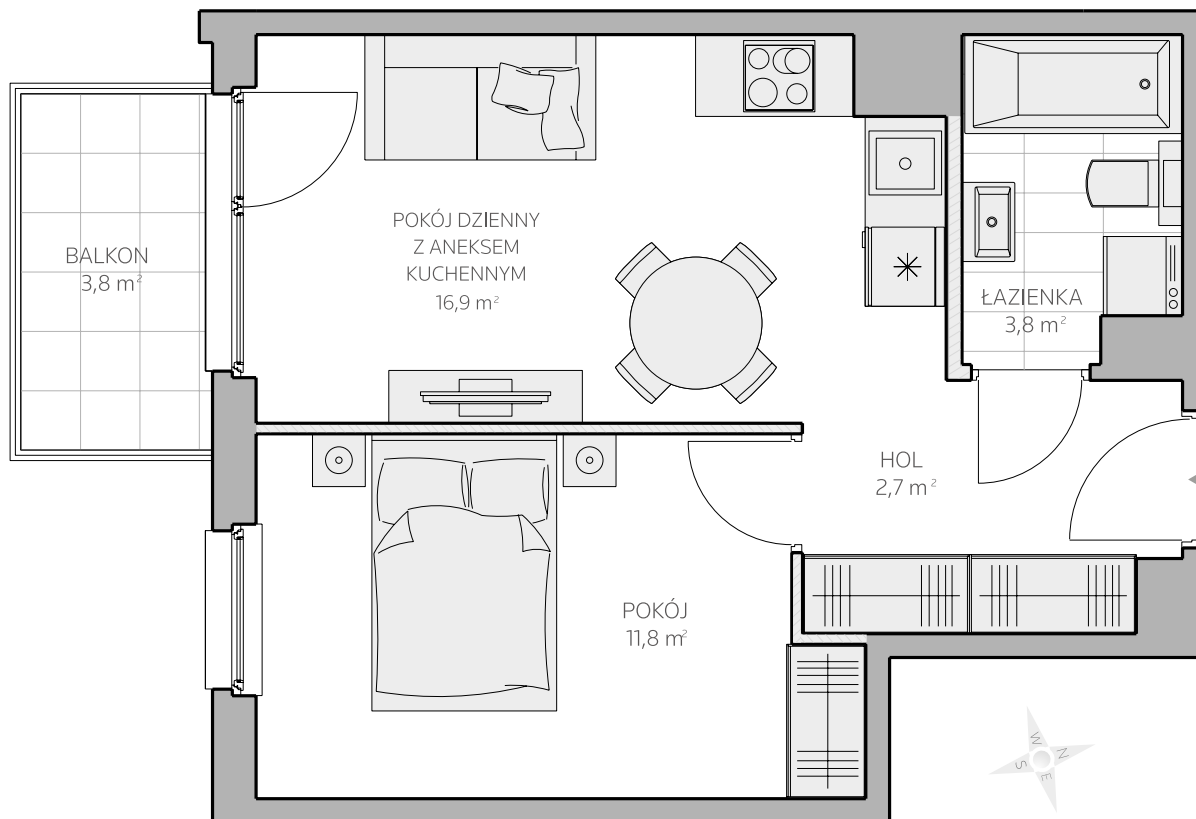
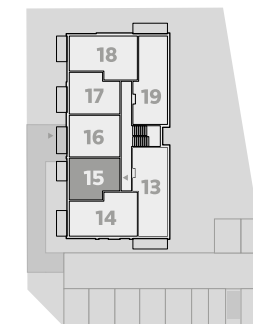
MIESZKANIE NR: **15**  
KONDYGNACJA: II PIĘTRO  
POWIERZCHNIA UŻYTKOWA: **34,96 m<sup>2</sup>**

POKÓJ DZIENNY Z ANEKSEM KUCHENNYM	16,9 m <sup>2</sup>
ŁAZIENKA	3,8 m <sup>2</sup>
HOL	2,7 m <sup>2</sup>
POKÓJ	11,8 m <sup>2</sup>
BALKON	3,8 m <sup>2</sup>

ścianki działowe nadające się do demontażu

POWIERZCHNIA ZAJĘTA  
PRZEZ ŚCIANKI DZIAŁOWE: **1,44 m<sup>2</sup>**  
POWIERZCHNIA CAŁKOWITA: **36,40 m<sup>2</sup>**

RZUT KONDYGNACJI



**POMORSKIE  
DOMY**

ul. Koziorożca, Gdańsk  
Kom.: 607 607 464  
Tel: 58 301 84 27  
biuro@pomorskiedomy.pl

Powierzchnia użytkowa liczona jest zgodnie z zapisami Umowy Deweloperskiej, w oparciu o przepisy wskazane w Umowie Deweloperskiej i Polską Normę PN-ISO 9836:1997.

W przypadku Lokalu będącego przedmiotem Umowy Deweloperskiej powierzchnia użytkowa stanowi sumę powierzchni poszczególnych pomieszczeń (balkon nie jest uwzględniany w powierzchni użytkowej). Obmiar lokalu dokonywany jest powykonawczo, w świetle ścian, po tynkach. Wyposażenie wskazane w karcie mieszkania przedstawiono tylko w celu prezentacji, jego dostarczenie nie stanowi zobowiązania umownego.