

# KARTA MIESZKANIA



**CENTAURA**

MIESZKANIA W OSOWEJ

**II ETAP**

ul. Centaura, Gdańsk Osowa

**MIESZKANIE NR: 21**

KONDYGNACJA: PODDASZE

POWIERZCHNIA UŻYTKOWA: **53,92 m<sup>2</sup>**

POKÓJ DZIENNY Z ANEKSEM KUCHENNYM	17,9 m <sup>2</sup>
ŁAZIENKA	4,7 m <sup>2</sup>
HOL	8,1 m <sup>2</sup>
POKÓJ	11,5 m <sup>2</sup>
POKÓJ	11,5 m <sup>2</sup>
TARAS	45,4 m <sup>2</sup>

POWIERZCHNIA ZAJĘTA PRZEZ ŚCIANKI DZIAŁOWE: **0,88 m<sup>2</sup>**

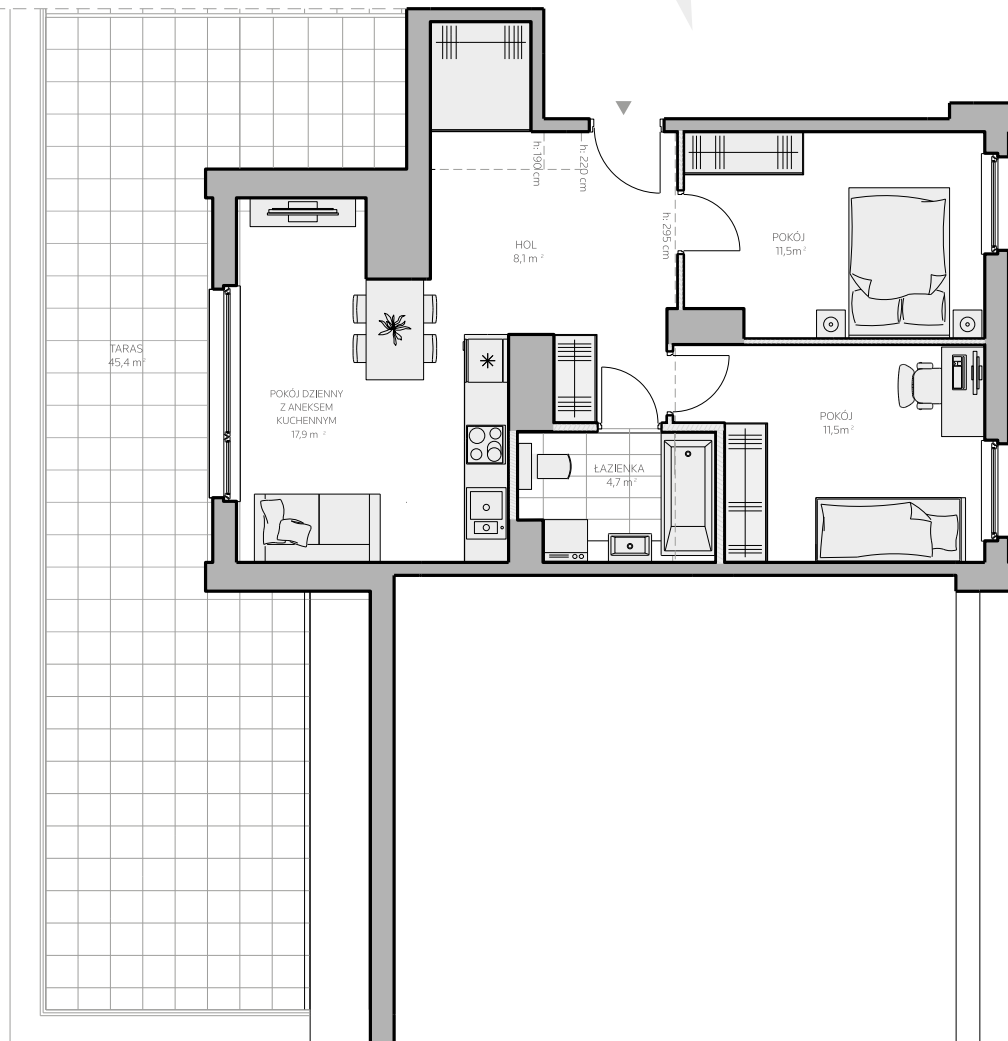
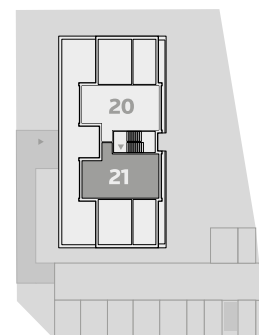
POWIERZCHNIA CAŁKOWITA: **54,80 m<sup>2</sup>**

ścianki działowe nadające się do demontażu

Powierzchnia użytkowa liczona jest zgodnie z zapisami Umowy Deweloperskiej, w oparciu o przepisy wskazane w Umowie Deweloperskiej i Polską Normę PN-ISO 9836:1997.

W przypadku Lokalu będącego przedmiotem Umowy Deweloperskiej powierzchnia użytkowa stanowi sumę powierzchni poszczególnych pomieszczeń (balkon nie jest uwzględniany w powierzchni użytkowej). Obmiar lokalu dokonywany jest powykonawczo, w świetle ścian, po tynkach. Wyposażenie wskazane w karcie mieszkania przedstawiono tylko w celu prezentacji, jego dostarczenie nie

RZUT KONDYGNACJI



ul. Koziorożca, Gdańsk  
Kom.: 607 607 464  
Tel: 58 301 84 27  
biuro@pomorskiedomy.pl



**CENTAURA**  
MIESZKANIA W OSOWEJ

www.pomorskiedomy.pl

biuro@pomorskiedomy.pl