

# KARTA MIESZKANIA



CENTAURA

MIESZKANIA W OSOWEJ

II ETAP

ul. Centaura, Gdańsk Osowa

MIESZKANIE NR: **3**

KONDYGNACJA: PARTER

POWIERZCHNIA UŻYTKOWA: **50,22 m<sup>2</sup>**

|                                   |                      |
|-----------------------------------|----------------------|
| POKÓJ DZIENNY Z ANEKSEM KUCHENNYM | 20,6 m <sup>2</sup>  |
| ŁAZIENKA                          | 4,3 m <sup>2</sup>   |
| HOL                               | 5,4 m <sup>2</sup>   |
| POKÓJ                             | 9,7 m <sup>2</sup>   |
| POKÓJ                             | 10,4 m <sup>2</sup>  |
| OGRÓD Z CZĘŚCIĄ UTWARDZONĄ        | 145,0 m <sup>2</sup> |

POWIERZCHNIA ZAJĘTA PRZEZ ŚCIANKI DZIAŁOWE: **1,28 m<sup>2</sup>**

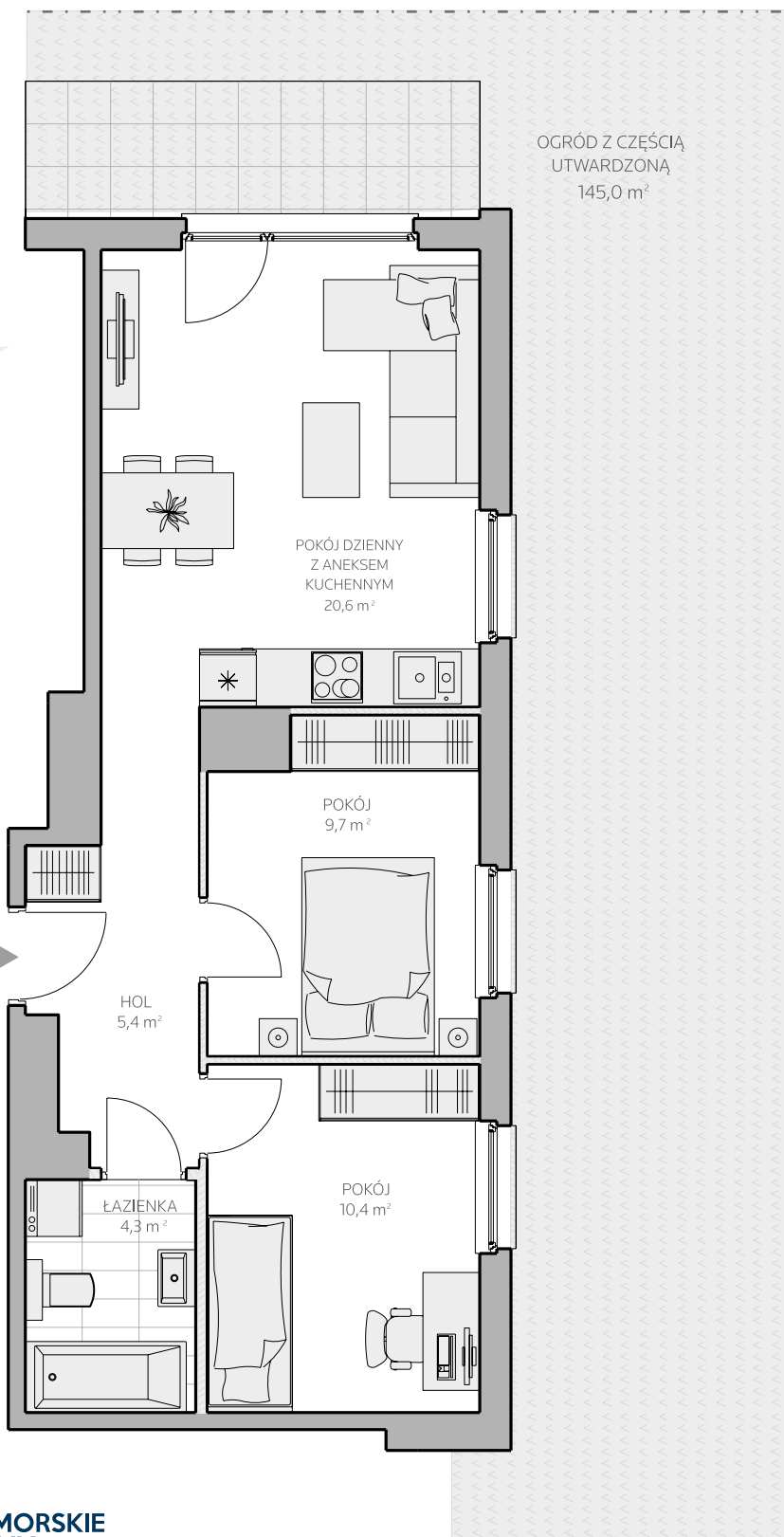
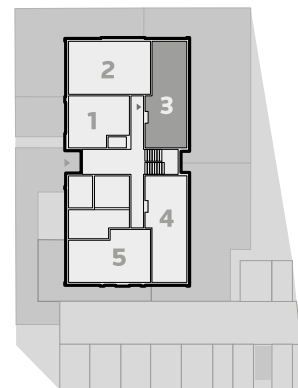
POWIERZCHNIA CAŁKOWITA: **51,50 m<sup>2</sup>**

ścianki działowe nadające się do demontażu

Powierzchnia użytkowa liczona jest zgodnie z zapisami Umowy Deweloperskiej, w oparciu o przepisy wskazane w Umowie Deweloperskiej i Polską Normę PN-ISO 9836:1997.

W przypadku Lokalu będącego przedmiotem Umowy Deweloperskiej powierzchnia użytkowa stanowi sumę powierzchni poszczególnych pomieszczeń (balkon nie jest uwzględniany w powierzchni użytkowej). Obmiar lokalu dokonywany jest powykonawczo, w świetle ścian, po tynkach. Wyposażenie wskazane w karcie mieszkania przedstawiono tylko w celu prezentacji, jego dostarczenie nie stanowi zobowiązania umownego.

RZUT KONDYGNACJI



**POMORSKIE DOMY**

ul. Koziorożca, Gdańsk  
Kom.: 607 607 464  
Tel: 58 301 84 27  
biuro@pomorskiedomy.pl



CENTAURA  
MIESZKANIA W OSOWEJ

www.pomorskiedomy.pl

biuro@pomorskiedomy.pl