

# KARTA MIESZKANIA



**CENTAURA**

MIESZKANIA W OSOWEJ

**II ETAP**

ul. Centaura, Gdańsk Osowa

**MIESZKANIE NR: 4**

KONDYGNACJA: PARTER

POWIERZCHNIA UŻYTKOWA: **50,22 m<sup>2</sup>**

POKÓJ DZIENNY Z ANEKSEM KUCHENNYM	20,6 m <sup>2</sup>
ŁAZIENKA	4,2 m <sup>2</sup>
HOL	5,4 m <sup>2</sup>
POKÓJ	9,7 m <sup>2</sup>
POKÓJ	10,4 m <sup>2</sup>
OGRÓD Z CZĘŚCIĄ UTWARDZONĄ	110,0 m <sup>2</sup>

POWIERZCHNIA ZAJĘTA PRZEZ ŚCIANKI DZIAŁOWE: **1,38 m<sup>2</sup>**

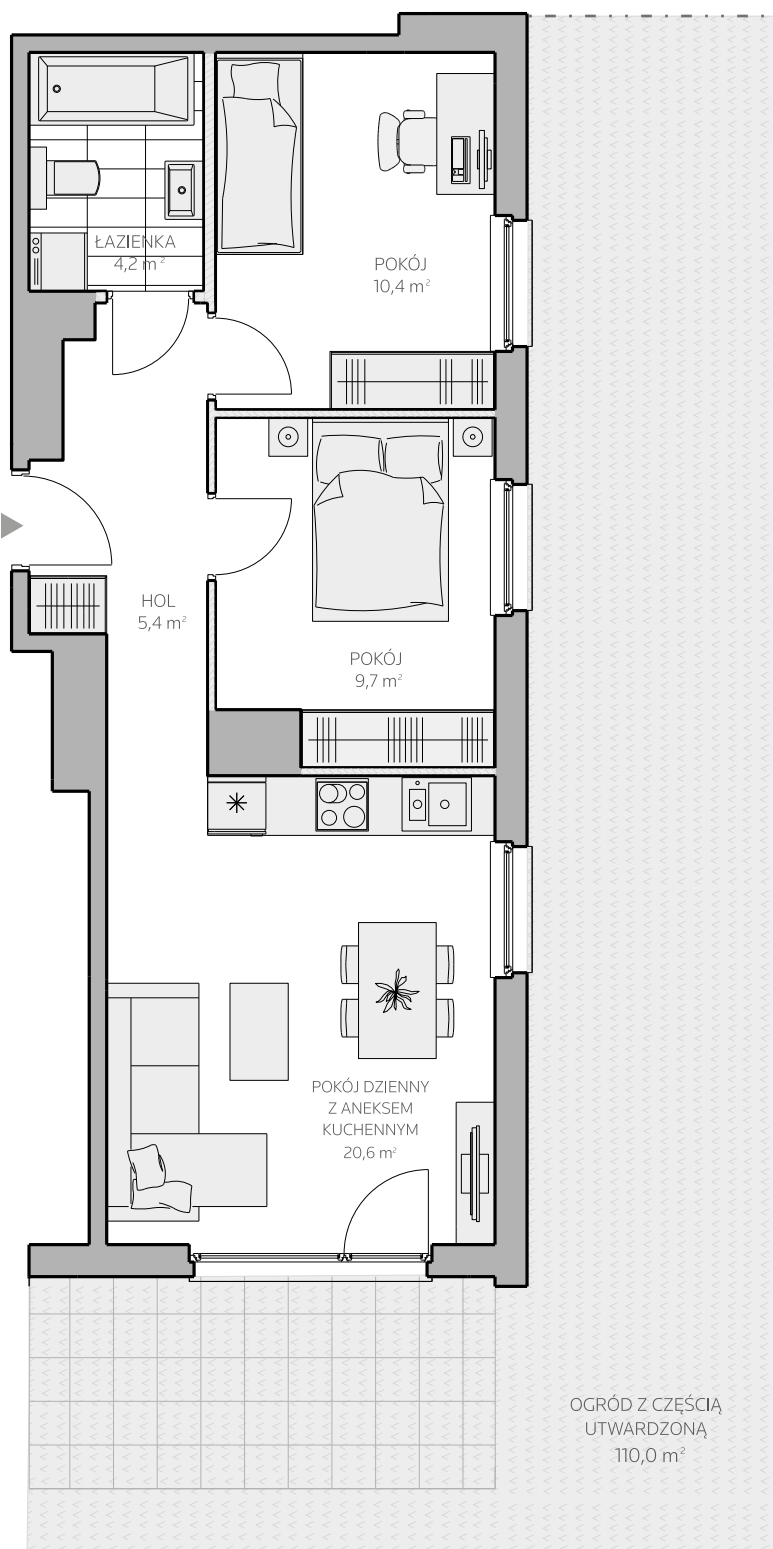
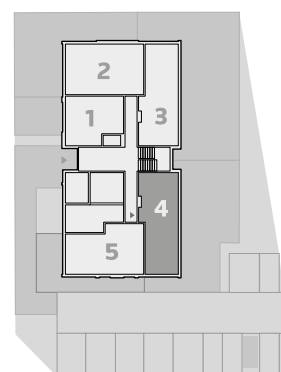
POWIERZCHNIA CAŁKOWITA: **51,60 m<sup>2</sup>**

Ścianki działowe nadające się do demontażu

Powierzchnia użytkowa liczona jest zgodnie z zapisami Umowy Deweloperskiej, w oparciu o przepisy wskazane w Umowie Deweloperskiej i Polską Normę PN-ISO 9836:1997.

W przypadku Lokalu będącego przedmiotem Umowy Deweloperskiej powierzchnia użytkowa stanowi sumę powierzchni poszczególnych pomieszczeń (balcon nie jest uwzględniany w powierzchni użytkowej). Obmiar lokalu dokonywany jest powykonawczo, w świetle ścian, po tynkach. Wyposażenie wskazane w karcie mieszkania przedstawiono tylko w celu prezentacji, jego dostarczenie nie stanowi zobowiązania umownego.

RZUT KONDYGNACJI



ul. Koziorożca, Gdańsk  
Kom.: 607 607 464  
Tel: 58 301 84 27  
biuro@pomorskiedomy.pl



**CENTAURA**  
MIESZKANIA W OSOWEJ

[www.pomorskiedomy.pl](http://www.pomorskiedomy.pl)

[biuro@pomorskiedomy.pl](mailto:biuro@pomorskiedomy.pl)