

# KARTA MIESZKANIA



**CENTAURA**

MIESZKANIA W OSOWEJ

**II ETAP**

ul. Centaura, Gdańsk Osowa

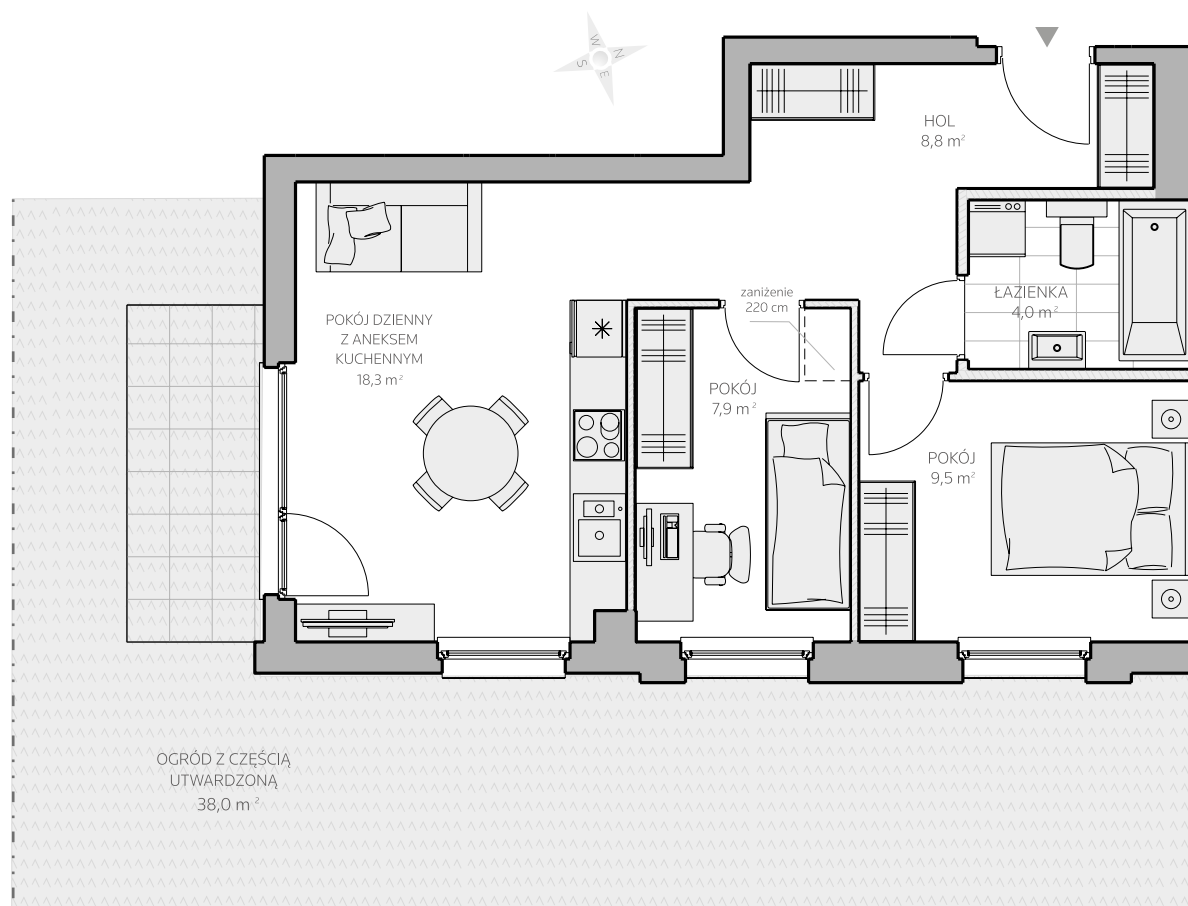
**MIESZKANIE NR: 5**

KONDYGNACJA: PARTER  
POWIERZCHNIA UŻYTKOWA: **48,46 m<sup>2</sup>**

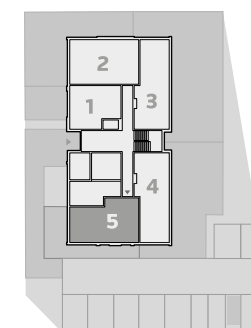
POKÓJ DZIENNY Z ANEKSEM KUCHENNYM	18,3 m <sup>2</sup>
ŁAZIENKA	4,0 m <sup>2</sup>
HOL	8,8 m <sup>2</sup>
POKÓJ	7,9 m <sup>2</sup>
POKÓJ	9,5 m <sup>2</sup>
OGRÓD Z CZĘŚCIĄ UTWARDZONĄ	38,0 m <sup>2</sup>

ścianki działowe nadające się do demontażu

POWIERZCHNIA ZAJĘTA PRZEZ ŚCIANKI DZIAŁOWE: **1,94 m<sup>2</sup>**  
POWIERZCHNIA CAŁKOWITA: **50,40 m<sup>2</sup>**



RZUT KONDYGNACJI



ul. Koziorożca, Gdańsk  
Kom.: 607 607 464  
Tel: 58 301 84 27  
biuro@pomorskiedomy.pl

Powierzchnia użytkowa liczona jest zgodnie z zapisami Umowy Deweloperskiej, w oparciu o przepisy wskazane w Umowie Deweloperskiej i Polską Normę PN-ISO 9836:1997.

W przypadku Lokalu będącego przedmiotem Umowy Deweloperskiej powierzchnia użytkowa stanowi sumę powierzchni poszczególnych pomieszczeń (balkon nie jest uwzględniany w powierzchni użytkowej). Obmiar lokalu dokonywany jest powykonawczo, w świetle ścian, po tynkach. Wyposażenie wskazane w karcie mieszkania przedstawiono tylko w celu prezentacji, jego dostarczenie nie stanowi zobowiązania umownego.