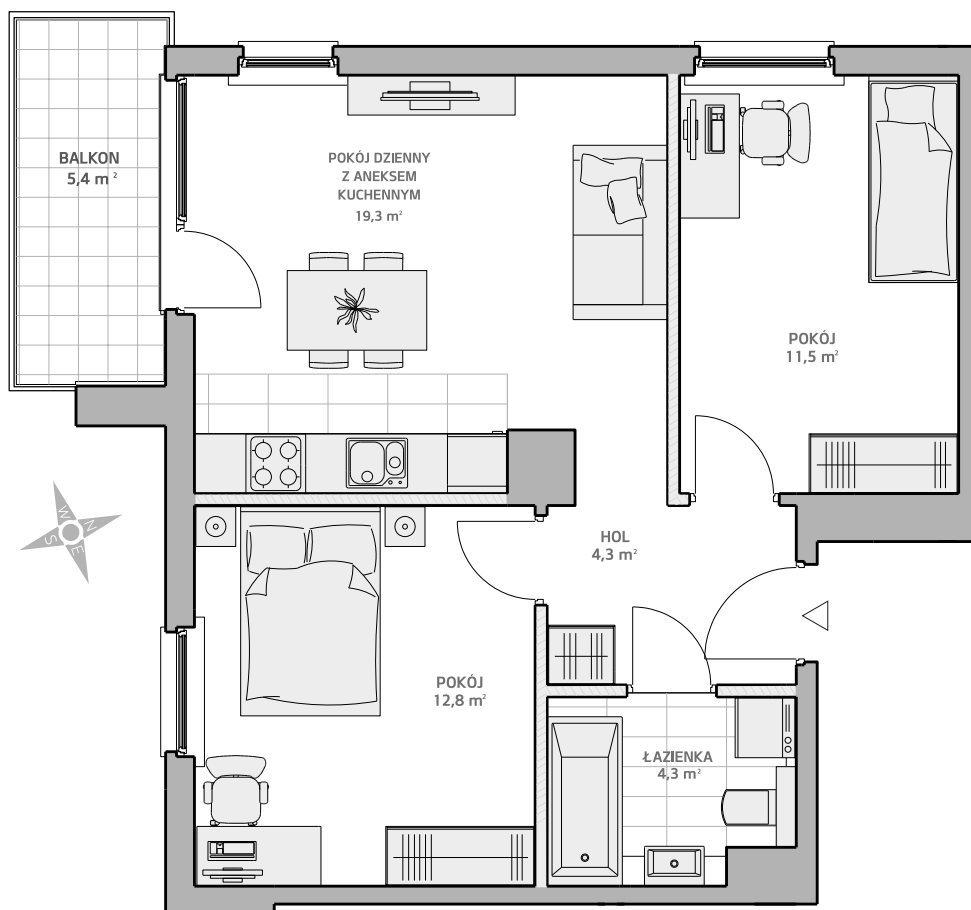




KARTA MIESZKANIA



meritum.
ZAMIESZKAJ W OSOWEJ

ul. Antygony, Gdańsk Osowa

MIESZKANIE NR: 11A

LICZBA POKOI: 3

KONDYGNACJA: I PIĘTRO

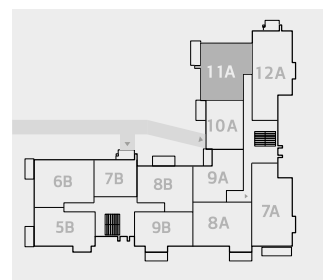
POWIERZCHNIA UŻYTKOWA: **54,5 m²**

POKÓJ DZIENNY Z ANEKSEM KUCHENNYM	19,3 m ²
POKÓJ	12,8 m ²
POKÓJ	11,5 m ²
HOL	4,3 m ²
ŁAZIENKA	4,3 m ²
BALKON	5,4 m ²

 ścianki działowe nadające się do demontażu

Powierzchnia użytkowa liczona wg normy PN-ISO 9836: 1997. Zgodnie z normą PN-ISO 9836: 1997 do powierzchni lokalu wliczono ścianki działowe nadające się do demontażu. Ze względu na trwające prace projektowe powierzchnie, budynki oraz zagospodarowanie terenu mogą ulec zmianie. Wyposażenie tylko w celach prezentacji, nie stanowi zobowiązania umownego.

RZUT KONDYGNACJI



**POMORSKIE
DOMY**

Trakt Św. Wojciecha 29
80-044 Gdańsk
Kom.: 607 607 464
Tel: 58 301 84 27
biuro@pomorskiedomy.pl

meritum.
ZAMIESZKAJ W OSOWEJ

www.pomorskiedomy.pl

biuro@pomorskiedomy.pl



KARTA MIESZKANIA

MIESZKANIE NR: 11A ul. Antygony, Gdańsk Osowa

Wygodne mieszkanie 3-pokojowe w inwestycji Meritum (**54,50 m²**). Mieszkanie posiada duży pokój dzienny połączony z praktycznym aneksem kuchennym (19,3 m²). Dodatkowo, w lokalu zaprojektowano ustawną sypialnię (12,8 m²), duży pokój dziecięcy (11,5 m²) oraz wygodną łazienkę (4,3 m²). Wejście do pomieszczeń poprzedza praktyczny hol (4,3 m²). Do mieszkania przynależy też duży balkon (5,4 m²).

W budynku zaprojektowano miejsca parkingowe w hali garażowej z praktycznymi boksami na akcesoria samochodowe oraz komórki lokatorskie. Przed budynkiem przygotowane zostaną zewnętrzne miejsca parkingowe na grodzonym terenie.

ZALETY INWESTYCJI:

- kameralny charakter projektu
- słoneczne ogrody do mieszkań parterowych
- praktyczne komórki lokatorskie
- miejsca postojowe w hali garażowej
- wysoka estetyka wykonania
- doskonała lokalizacja
- funkcjonalny rozkład pomieszczeń
- dobrze rozwinięta infrastruktura dzielnicy

