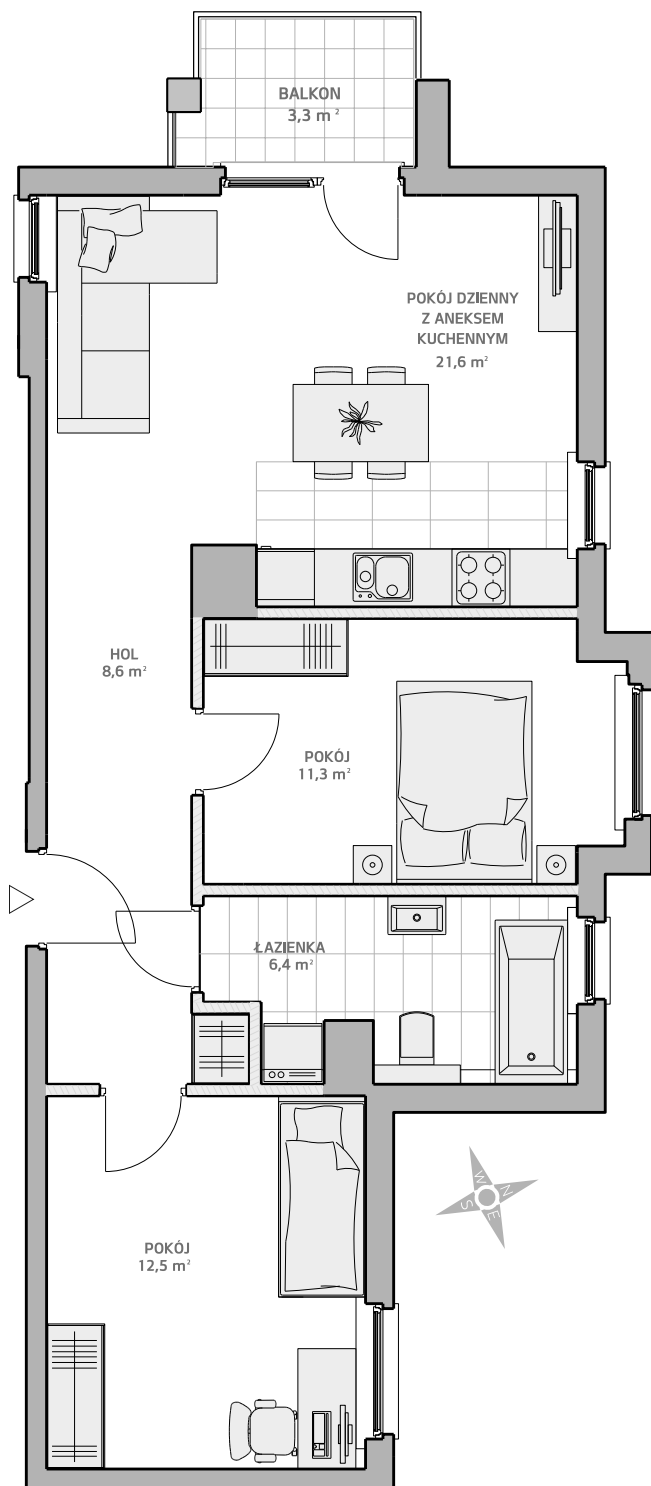




# KARTA MIESZKANIA



**meritum.**  
ZAMIESZKAJ W OSOWEJ

ul. Antygony, Gdańsk Osowa

**MIESZKANIE NR: 12A**

LICZBA POKOI: 3

KONDYGNACJA: I PIĘTRO

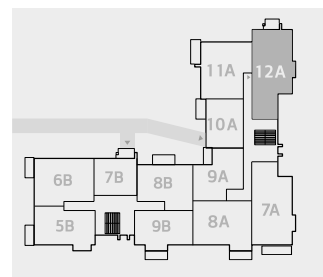
POWIERZCHNIA UŻYTKOWA: **62,8 m<sup>2</sup>**

POKÓJ DZIENNY Z ANEKSEM KUCHENNYM	21,6 m <sup>2</sup>
POKÓJ	12,5 m <sup>2</sup>
POKÓJ	11,3 m <sup>2</sup>
HOL	8,6 m <sup>2</sup>
ŁAZIENKA	6,4 m <sup>2</sup>
BALKON	3,3 m <sup>2</sup>

 ścianki działowe nadające się do demontażu

Powierzchnia użytkowa liczona wg normy PN-ISO 9836: 1997. Zgodnie z normą PN-ISO 9836: 1997 do powierzchni lokalu wliczono ścianki działowe nadające się do demontażu. Ze względu na trwające prace projektowe powierzchnie, budynki oraz zagospodarowanie terenu mogą ulec zmianie. Wyposażenie tylko w celach prezentacji, nie stanowi zobowiązania umownego.

## RZUT KONDYGNACJI



**POMORSKIE  
DOMY**

Trakt Św. Wojciecha 29

80-044 Gdańsk

Kom.: 607 607 464

Tel: 58 301 84 27

biuro@pomorskiedomy.pl

**meritum.**  
ZAMIESZKAJ W OSOWEJ

www.pomorskiedomy.pl

biuro@pomorskiedomy.pl



# KARTA MIESZKANIA

## MIESZKANIE NR: 12A ul. Antygony, Gdańsk Osowa

Komfortowe mieszkanie 3-pokojowe w inwestycji Meritum (**62,80 m<sup>2</sup>**). Lokal posiada wygodny pokój dzienny połączony z praktycznym aneksem kuchennym (21,6 m<sup>2</sup>) oraz dwie wygodne sypialnie (12,5 m<sup>2</sup> i 11,3 m<sup>2</sup>). W mieszkaniu zaprojektowano też bardzo dużą łazienkę (6,4 m<sup>2</sup>). Wejście do pomieszczeń poprzedza praktyczny hol (8,6 m<sup>2</sup>). Do mieszkania przynależy dodatkowo bardzo wygodny balkon (3,3 m<sup>2</sup>).

W budynku zaprojektowano miejsca parkingowe w hali garażowej z praktycznymi boksami na akcesoria samochodowe oraz komórki lokatorskie. Przed budynkiem przygotowane zostaną zewnętrzne miejsca parkingowe na grodzonym terenie.

### ZALETY INWESTYCJI:

- kameralny charakter projektu
- słoneczne ogrody do mieszkań parterowych
- praktyczne komórki lokatorskie
- miejsca postojowe w hali garażowej
- wysoka estetyka wykonania
- doskonała lokalizacja
- funkcjonalny rozkład pomieszczeń
- dobrze rozwinięta infrastruktura dzielnicy

