



KARTA MIESZKANIA

meritum.
ZAMIESZKAJ W OSOWEJ

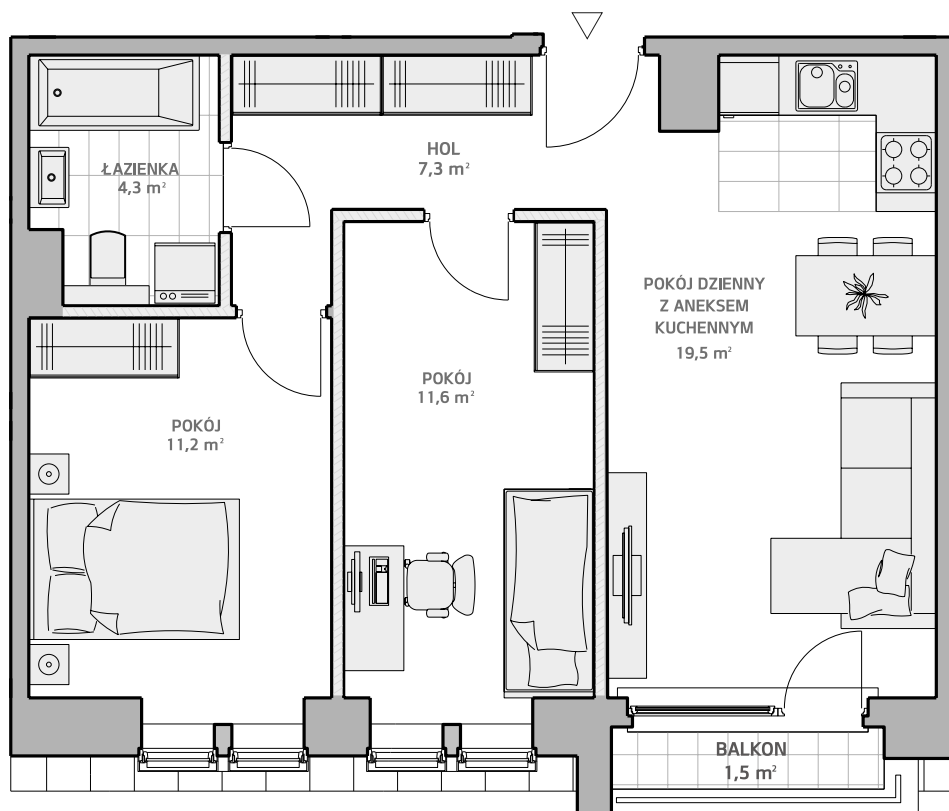
ul. Antygony, Gdańsk Osowa

MIESZKANIE NR: 14A

LICZBA POKÓJ: 3

KONDYGNACJA: II PIĘTRO

POWIERZCHNIA UŻYTKOWA: **57,4 m²**

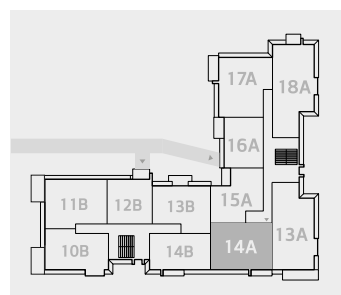


POKÓJ DZIENNY Z ANEKSEM KUCHENNYM	19,5 m ²
POKÓJ	11,6 m ²
POKÓJ	11,2 m ²
HOL	7,3 m ²
ŁAZIENKA	4,3 m ²
BALKON	1,5 m ²

ścianki działowe nadające się do demontażu

Powierzchnia użytkowa liczona wg normy PN-ISO 9836: 1997. Zgodnie z normą PN-ISO 9836: 1997 do powierzchni lokalu wliczono ścianki działowe nadające się do demontażu. Ze względu na trwające prace projektowe powierzchnie, budynki oraz zagospodarowanie terenu mogą ulec zmianie. Wyposażenie tylko w celach prezentacji, nie stanowi zobowiązania umownego.

RZUT KONDYGNACJI



POMORSKIE DOMY

Trakt Św. Wojciecha 29

80-044 Gdańsk

Kom.: 607 607 464

Tel: 58 301 84 27

biuro@pomorskiedomy.pl

meritum.
ZAMIESZKAJ W OSOWEJ

www.pomorskiedomy.pl

biuro@pomorskiedomy.pl



KARTA MIESZKANIA

MIESZKANIE NR: 14A ul. Antygony, Gdańsk Osowa

Wygodne mieszkanie 3-pokojowe w inwestycji Meritum (**57,42 m²**). Duży pokój dzienny połączony z aneksem kuchennym (19,5 m²) to doskonałe miejsce wypoczynku dla całej twojej rodziny. Mieszkanie wyposażono dodatkowo w przytulną sypialnię (11,2 m²), pokój dziecięcy (11,6 m²) oraz wygodną łazienkę (4,3 m²). Pomieszczenia łączy praktyczny hol (7,3 m²). Mieszkanie posiada też niewielki balkon (1,5 m²).

W budynku zaprojektowano miejsca parkingowe w hali garażowej z praktycznymi boksami na akcesoria samochodowe oraz komórki lokatorskie. Przed budynkiem przygotowane zostaną zewnętrzne miejsca parkingowe na grodzonym terenie.

ZALETY INWESTYCJI:

- kameralny charakter projektu
- słoneczne ogrody do mieszkań parterowych
- praktyczne komórki lokatorskie
- miejsca postojowe w hali garażowej
- wysoka estetyka wykonania
- doskonała lokalizacja
- funkcjonalny rozkład pomieszczeń
- dobrze rozwinięta infrastruktura dzielnicy

