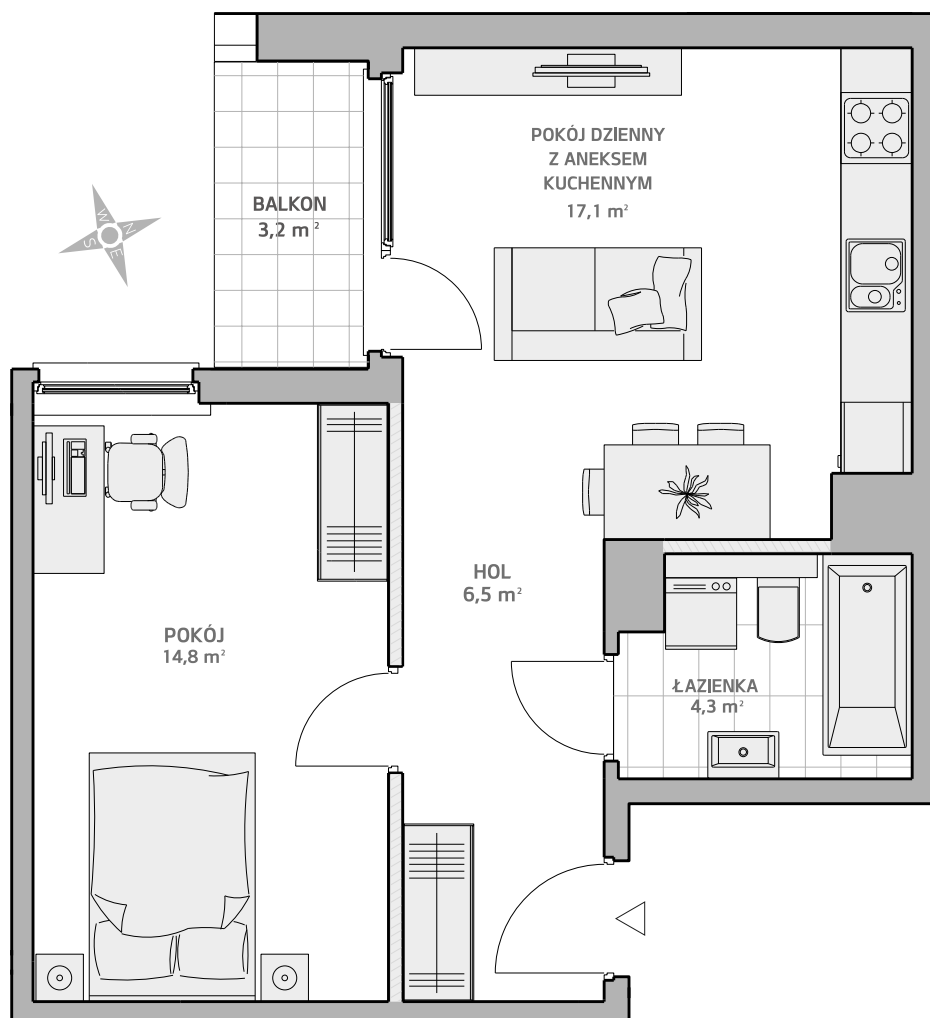




# KARTA MIESZKANIA



**meritum.**  
ZAMIESZKAJ W OSOWEJ

ul. Antygony, Gdańsk Osowa

**MIESZKANIE NR: 15A**

LICZBA POKOI: 2

KONDYGNACJA: II PIĘTRO

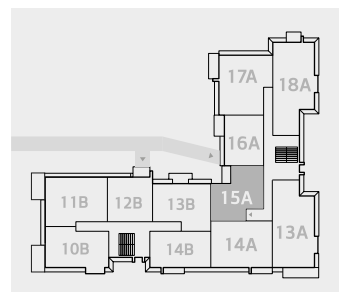
POWIERZCHNIA UŻYTKOWA: **43,9 m<sup>2</sup>**

POKÓJ DZIENNY Z ANEKSEM KUCHENNYM	17,1 m <sup>2</sup>
POKÓJ	14,8 m <sup>2</sup>
HOL	6,5 m <sup>2</sup>
ŁAZIENKA	4,3 m <sup>2</sup>
BALKON	3,2 m <sup>2</sup>

 ścianki działowe nadające się do demontażu

Powierzchnia użytkowa liczona wg normy PN-ISO 9836: 1997. Zgodnie z normą PN-ISO 9836: 1997 do powierzchni lokalu wliczono ścianki działowe nadające się do demontażu. Ze względu na trwające prace projektowe powierzchnie, budynki oraz zagospodarowanie terenu mogą ulec zmianie. Wyposażenie tylko w celach prezentacji, nie stanowi zobowiązania umownego.

## RZUT KONDYGNACJI



 **POMORSKIE  
DOMY**

Trakt Św. Wojciecha 29

80-044 Gdańsk

Kom.: 607 607 464

Tel: 58 301 84 27

biuro@pomorskiedomy.pl

**meritum.**  
ZAMIESZKAJ W OSOWEJ

www.pomorskiedomy.pl

biuro@pomorskiedomy.pl



# KARTA MIESZKANIA

## MIESZKANIE NR: 15A ul. Antygony, Gdańsk Osowa

Ustawne mieszkanie 2-pokojowe w inwestycji Meritum (**43,90 m<sup>2</sup>**). Duży pokój dzienny połączony z aneksem kuchennym (17,1 m<sup>2</sup>) to doskonałe miejsce wypoczynku dla całej twojej rodziny. Mieszkanie posiada też wygodną sypialnię (14,8 m<sup>2</sup>) oraz dużą łazienkę (4,3 m<sup>2</sup>). Wejście do pomieszczeń poprzedza praktyczny hol (6,5 m<sup>2</sup>). Lokal wyposażono dodatkowo w ładny balkon (3,2 m<sup>2</sup>).

W budynku zaprojektowano miejsca parkingowe w hali garażowej z praktycznymi boksami na akcesoria samochodowe oraz komórki lokatorskie. Przed budynkiem przygotowane zostaną zewnętrzne miejsca parkingowe na grodzonym terenie.

### ZALETY INWESTYCJI:

- kameralny charakter projektu
- słoneczne ogrody do mieszkań parterowych
- praktyczne komórki lokatorskie
- miejsca postojowe w hali garażowej
- wysoka estetyka wykonania
- doskonała lokalizacja
- funkcjonalny rozkład pomieszczeń
- dobrze rozwinięta infrastruktura dzielnicy

