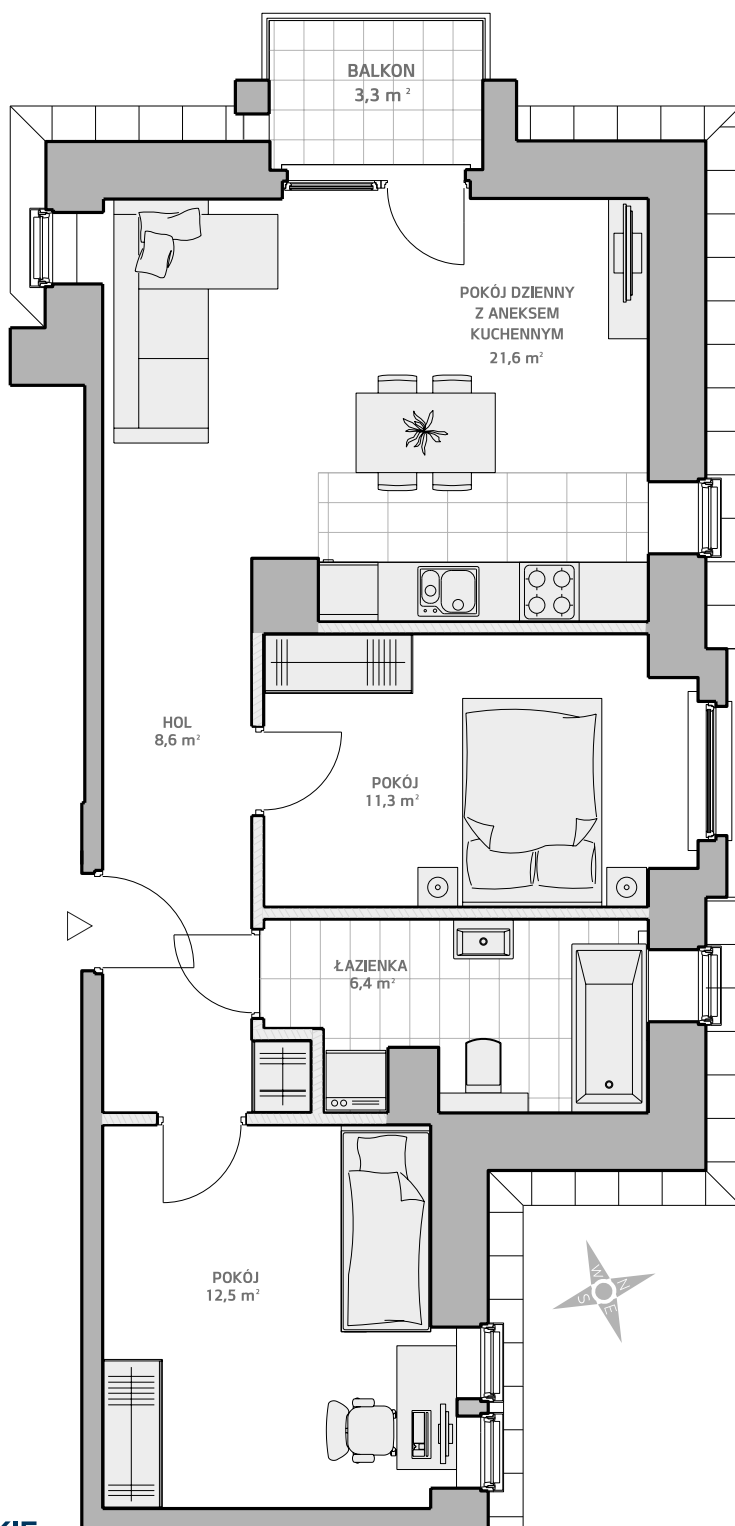




KARTA MIESZKANIA



meritum.
ZAMIESZKAJ W OSOWEJ

ul. Antygony, Gdańsk Osowa

MIESZKANIE NR: 18A

LICZBA POKOI: 3

KONDYGNACJA: II PIĘTRO

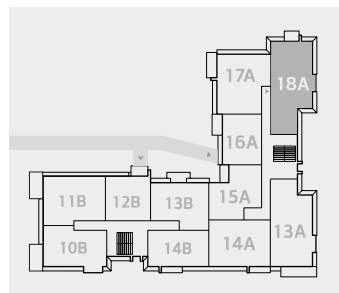
POWIERZCHNIA UŻYTKOWA: **63,2 m²**

POKÓJ DZIENNY Z ANEKSEM KUCHENNYM	21,6 m ²
POKÓJ	12,5 m ²
POKÓJ	11,3 m ²
HOL	8,6 m ²
ŁAZIENKA	6,4 m ²
BALKON	3,3 m ²

 ścianki działowe nadające się do demontażu

Powierzchnia użytkowa liczona wg normy PN-ISO 9836: 1997. Zgodnie z normą PN-ISO 9836: 1997 do powierzchni lokalu wliczono ścianki działowe nadające się do demontażu. Ze względu na trwające prace projektowe powierzchnie, budynki oraz zagospodarowanie terenu mogą ulec zmianie. Wyposażenie tylko w celach prezentacji, nie stanowi zobowiązania umownego.

RZUT KONDYGNACJI



**POMORSKIE
DOMY**

Trakt Św. Wojciecha 29
80-044 Gdańsk
Kom.: 607 607 464
Tel: 58 301 84 27
biuro@pomorskiedomy.pl

meritum.
ZAMIESZKAJ W OSOWEJ



KARTA MIESZKANIA

MIESZKANIE NR: 18A ul. Antygony, Gdańsk Osowa

Komfortowe mieszkanie 3-pokojowe w inwestycji Meritum (**63,20 m²**). Lokal posiada wygodny pokój dzienny połączony z praktycznym aneksem kuchennym (21,6 m²) oraz dwie duże sypialnie (12,5 m² i 11,3 m²). W mieszkaniu zaprojektowano też bardzo dużą łazienkę (6,4 m²). Wejście do pomieszczeń poprzedza praktyczny hol (8,6 m²). Do mieszkania przynależy dodatkowo ładny balkon (3,3 m²).

W budynku zaprojektowano miejsca parkingowe w hali garażowej z praktycznymi boksami na akcesoria samochodowe oraz komórki lokatorskie. Przed budynkiem przygotowane zostaną zewnętrzne miejsca parkingowe na grodzonym terenie.

ZALETY INWESTYCJI:

- kameralny charakter projektu
- słoneczne ogrody do mieszkań parterowych
- praktyczne komórki lokatorskie
- miejsca postojowe w hali garażowej
- wysoka estetyka wykonania
- doskonała lokalizacja
- funkcjonalny rozkład pomieszczeń
- dobrze rozwinięta infrastruktura dzielnicy

