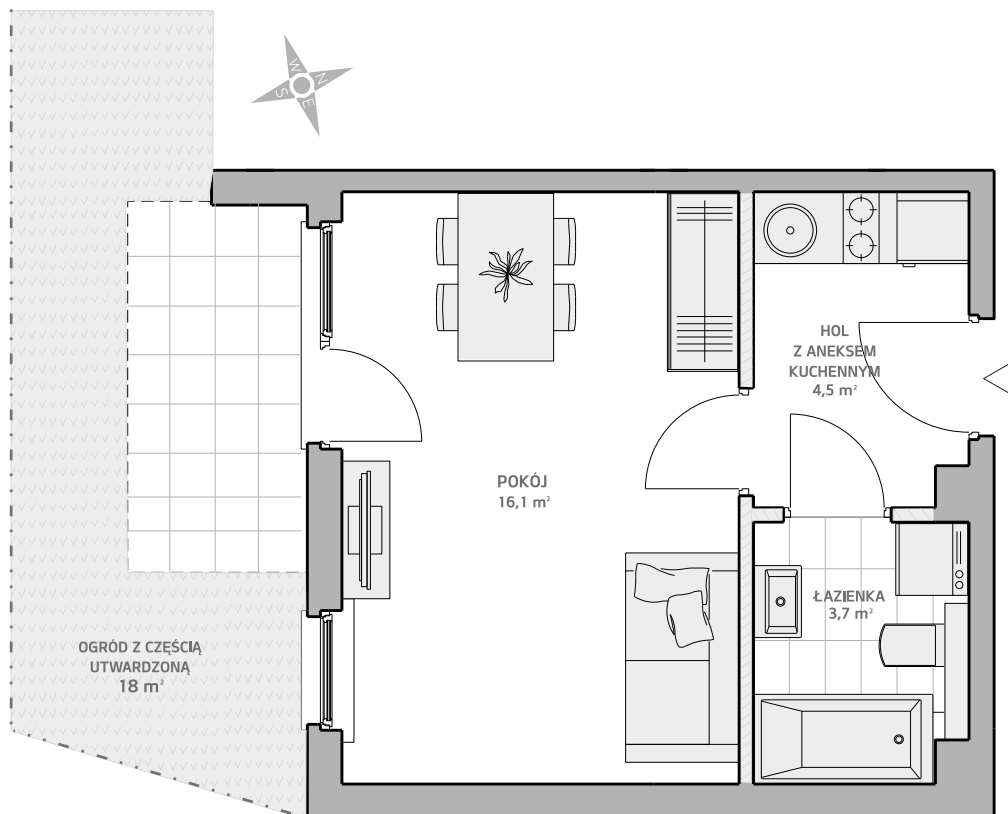




KARTA MIESZKANIA



meritum.
ZAMIESZKAJ W OSOWEJ

ul. Antygony, Gdańsk Osowa

MIESZKANIE NR: 1A

LICZBA POKOI: 1

KONDYGNACJA : PARTER

POWIERZCHNIA UŻYTKOWA: **25,3 m²**

POKÓJ	16,1 m ²
HOL Z ANEKSEM KUCHENNYM	4,5 m ²
ŁAZIENKA	3,7 m ²
OGRÓD Z CZĘŚCIĄ UTWARDZONĄ	18 m ²

 ściany działowe nadające się do demontażu

Powierzchnia użytkowa liczona wg normy PN-ISO 9836: 1997. Zgodnie z normą PN-ISO 9836: 1997 do powierzchni lokalu wliczono ściany działowe nadające się do demontażu. Ze względu na trwające prace projektowe powierzchnie, budynki oraz zagospodarowanie terenu mogą ulec zmianie. Wyposażenie tylko w celach prezentacji, nie stanowi zobowiązania umownego.

 **POMORSKIE
DOMY**

Trakt Św. Wojciecha 29

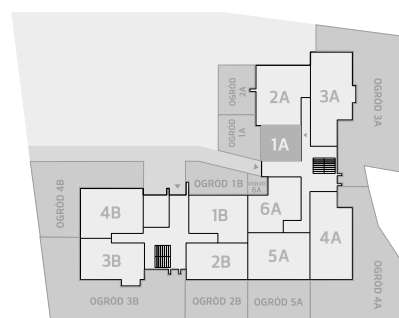
80-044 Gdańsk

Kom.: 607 607 464

Tel: 58 301 84 27

biuro@pomorskiedomy.pl

RZUT KONDYGNACJI



meritum.
ZAMIESZKAJ W OSOWEJ

www.pomorskiedomy.pl

biuro@pomorskiedomy.pl



KARTA MIESZKANIA

MIESZKANIE NR: 1A ul. Antygony, Gdańsk Osowa

Przytulne mieszkanie jednopokojowe ze słonecznym ogrodem w inwestycji Meritum (**25,30 m²**). Wygodny pokój dzienny (16,1 m²) ze słoneczną, południową ekspozycją to idealne miejsce do wypoczynku. Mieszkanie wyposażono dodatkowo w praktyczny aneks kuchenny (4,5 m²) oraz dużą, ustawną łazienkę (3,7 m²). Prawdziwą ozdobą tego lokalu jest słoneczny ogród z częścią utwardzoną o łącznej powierzchni 18 m².

Dla każdego z mieszkań zapewnione jest miejsce parkingowe hali garażowej z praktycznym boksem na akcesoria samochodowe lub zewnętrzne miejsce parkingowe na grodzonym terenie. Dodatkowo, w budynku zaprojektowano kilkadziesiąt wygodnych komórek lokatorskich.

ZALETY INWESTYCJI:

- kameralny charakter projektu
- słoneczne ogrody do mieszkań parterowych
- praktyczne komórki lokatorskie
- miejsca postojowe w hali garażowej
- wysoka estetyka wykonania
- doskonała lokalizacja
- funkcjonalny rozkład pomieszczeń
- dobrze rozwinięta infrastruktura dzielnicy

