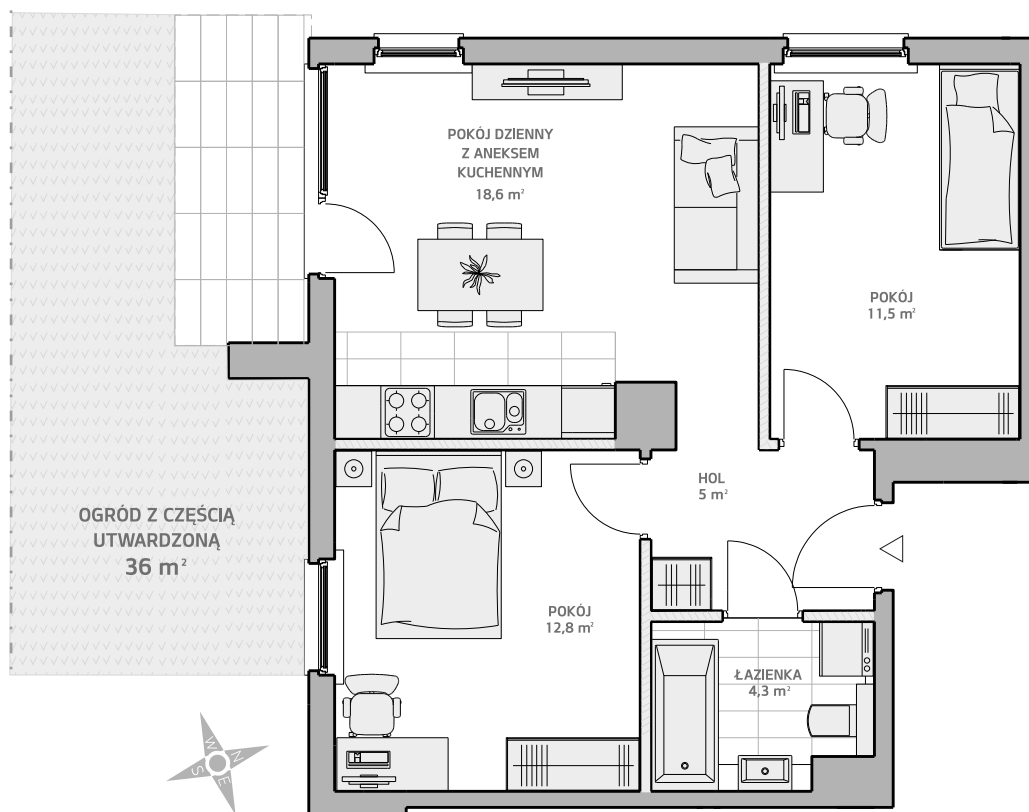




KARTA MIESZKANIA



meritum.
ZAMIESZKAJ W OSOWEJ

ul. Antygony, Gdańsk Osowa

MIESZKANIE NR: 2A

LICZBA POKOI: 3

KONDYGNACJA : PARTER

POWIERZCHNIA UŻYTKOWA: 54,5 m²

POKÓJ DZIENNY Z ANEKSEM KUCHENNYM	18,6 m ²
POKÓJ	12,8 m ²
POKÓJ	11,5 m ²
HOL	5 m ²
ŁAZIENKA	4,3 m ²
OGRÓD Z CZĘŚCIĄ UTWARDZONĄ	36 m ²

 ścianki działowe nadające się do demontażu

Powierzchnia użytkowa liczona wg normy PN-ISO 9836: 1997. Zgodnie z normą PN-ISO 9836: 1997 do powierzchni lokalu wliczono ścianki działowe nadające się do demontażu. Ze względu na trwające prace projektowe powierzchnie, budynki oraz zagospodarowanie terenu mogą ulec zmianie. Wyposażenie tylko w celach prezentacji, nie stanowi zobowiązania umownego.

RZUT KONDYGNACJI



 **POMORSKIE DOMY**

Trakt Św. Wojciecha 29

80-044 Gdańsk

Kom.: 607 607 464

Tel: 58 301 84 27

biuro@pomorskiedomy.pl

meritum.
ZAMIESZKAJ W OSOWEJ

www.pomorskiedomy.pl

biuro@pomorskiedomy.pl



KARTA MIESZKANIA

MIESZKANIE NR: 2A ul. Antygony, Gdańsk Osowa

Przestronne mieszkanie 3-pokojowe w inwestycji Meritum (**54,50 m²**). Mieszkanie posiada duży pokój dzienny połączony z praktycznym aneksem kuchennym (18,6 m²). Dodatkowo, w lokalu zaprojektowano wygodną sypialnię (12,8 m²), duży pokój dziecięcy (11,5 m²) oraz przestronną łazienkę (4,3 m²). Wejście do pomieszczeń poprzedza praktyczny hol (5 m²). Prawdziwą ozdobą tego lokalu jest słoneczny ogród (36 m²) - miejsce do wypoczynku i dziecięcych zabaw.

W budynku zaprojektowano miejsca parkingowe w hali garażowej z praktycznymi boksami na akcesoria samochodowe oraz komórki lokatorskie. Przed budynkiem przygotowane zostaną zewnętrzne miejsca parkingowe na grodzonym terenie.

ZALETY INWESTYCJI:

- kameralny charakter projektu
- słoneczne ogrody do mieszkań parterowych
- praktyczne komórki lokatorskie
- miejsca postojowe w hali garażowej
- wysoka estetyka wykonania
- doskonała lokalizacja
- funkcjonalny rozkład pomieszczeń
- dobrze rozwinięta infrastruktura dzielnicy

