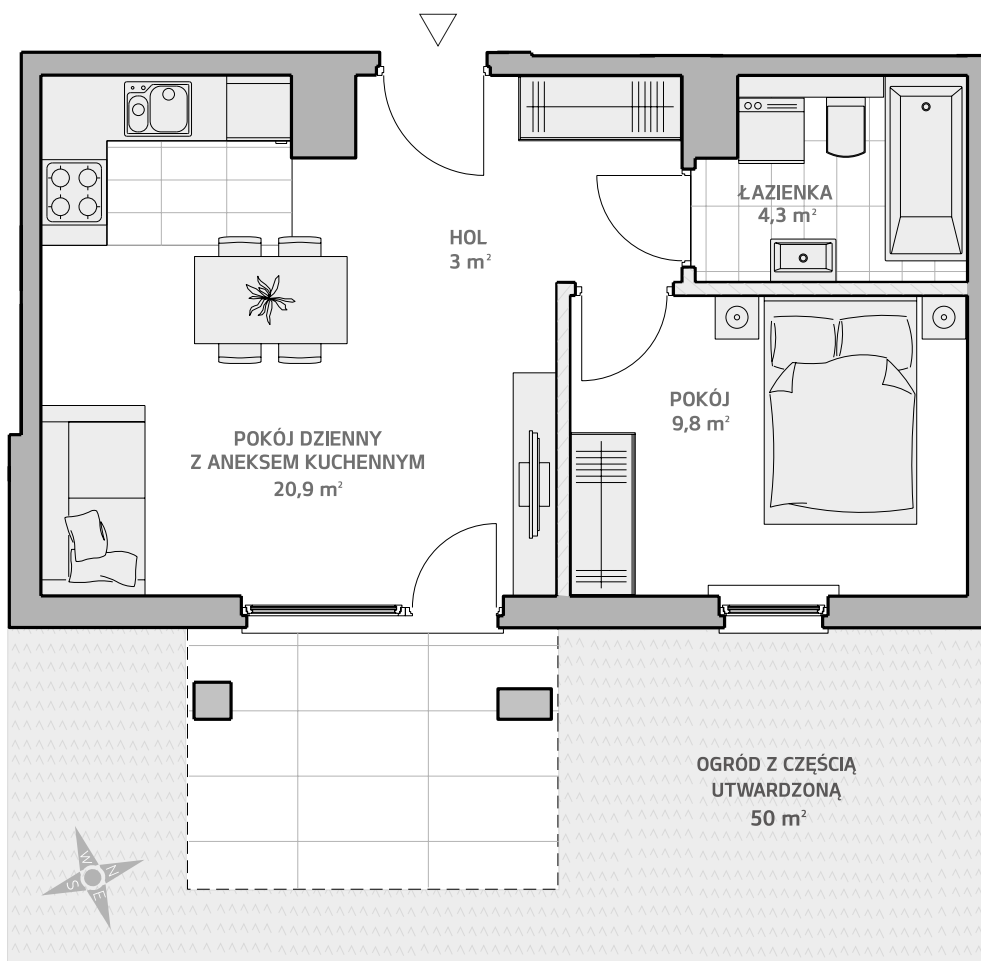




KARTA MIESZKANIA



meritum.
ZAMIESZKAJ W OSOWEJ

ul. Antygony, Gdańsk Osowa

MIESZKANIE NR: 2B

LICZBA POKOI: 2

KONDYGNACJA: PARTER

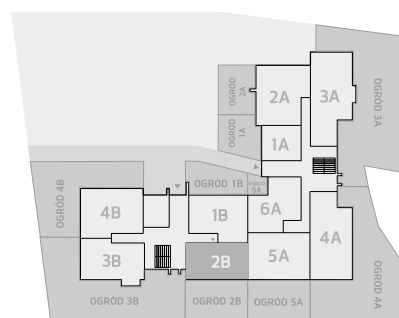
POWIERZCHNIA UŻYTKOWA: **39,2 m²**

POKÓJ DZIENNY Z ANEKSEM KUCHENNYM	20,9 m ²
POKÓJ	9,8 m ²
ŁAZIENKA	4,3 m ²
HOL	3 m ²
OGRÓD Z CZĘŚCIĄ UTWARDZONĄ	50 m ²

 ścianki działowe nadające się do demontażu

Powierzchnia użytkowa liczona wg normy PN-ISO 9836: 1997. Zgodnie z normą PN-ISO 9836: 1997 do powierzchni lokalu wliczono ścianki działowe nadające się do demontażu. Ze względu na trwające prace projektowe powierzchnie, budynki oraz zagospodarowanie terenu mogą ulec zmianie. Wyposażenie tylko w celach prezentacji, nie stanowi zobowiązania umownego.

RZUT KONDYGNACJI



**POMORSKIE
DOMY**

Trakt Św. Wojciecha 29

80-044 Gdańsk

Kom.: 607 607 464

Tel: 58 301 84 27

biuro@pomorskiedomy.pl

meritum.
ZAMIESZKAJ W OSOWEJ

www.pomorskiedomy.pl

biuro@pomorskiedomy.pl



KARTA MIESZKANIA

MIESZKANIE NR: 2B ul. Antygony, Gdańsk Osowa

Ładne mieszkanie 2-pokojowe w inwestycji Meritum (**39,2 m²**). Lokal posiada duży salon połączony z aneksem kuchennym (20,9 m²) oraz przytulną sypialnię (9,8 m²). Mieszkanie wyposażono też w ustawną łazienkę (4,3 m²) i niewielki hol (3 m²). Prawdziwą ozdobą tego lokalu jest słoneczny ogród (50 m²) - miejsce do wypoczynku i dziecięcych zabaw.

W budynku zaprojektowano miejsca parkingowe w hali garażowej z praktycznymi boksami na akcesoria samochodowe oraz komórki lokatorskie. Przed budynkiem przygotowane zostaną zewnętrzne miejsca parkingowe na grodzonym terenie.

ZALETY INWESTYCJI:

- kameralny charakter projektu
- słoneczne ogrody do mieszkań parterowych
- praktyczne komórki lokatorskie
- miejsca postojowe w hali garażowej
- wysoka estetyka wykonania
- doskonała lokalizacja
- funkcjonalny rozkład pomieszczeń
- dobrze rozwinięta infrastruktura dzielnicy

