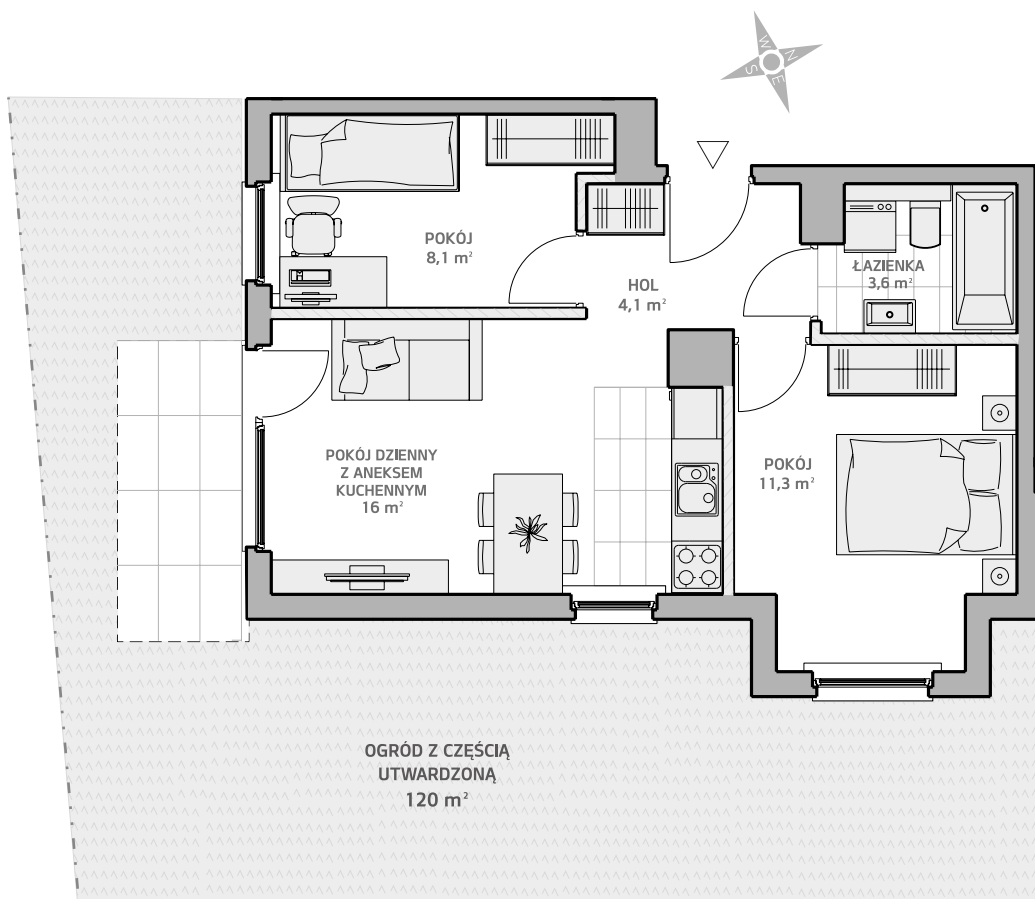




KARTA MIESZKANIA



meritum.
ZAMIESZKAJ W OSOWEJ

ul. Antygony, Gdańsk Osowa

MIESZKANIE NR: 3B

LICZBA POKOI: 3

KONDYGNACJA: PARTER

POWIERZCHNIA UŻYTKOWA: **45,2 m²**

POKÓJ DZIENNY Z ANEKSEM SYPIALNYM	16 m ²
POKÓJ	11,3 m ²
POKÓJ	8,1 m ²
HOL	4,1 m ²
ŁAZIENKA	3,6 m ²
OGRÓD Z CZĘŚCIĄ UTWARDZONĄ	120 m ²

 ścianki działowe nadające się do demontażu

Powierzchnia użytkowa liczona wg normy PN-ISO 9836: 1997. Zgodnie z normą PN-ISO 9836: 1997 do powierzchni lokalu wliczono ścianki działowe nadające się do demontażu. Ze względu na trwające prace projektowe powierzchnie, budynki oraz zagospodarowanie terenu mogą ulec zmianie. Wyposażenie tylko w celach prezentacji, nie stanowi zobowiązania umownego.

RZUT KONDYGNACJI



**POMORSKIE
DOMY**

Trakt Św. Wojciecha 29

80-044 Gdańsk

Kom.: 607 607 464

Tel: 58 301 84 27

biuro@pomorskiedomy.pl

meritum.
ZAMIESZKAJ W OSOWEJ

www.pomorskiedomy.pl

biuro@pomorskiedomy.pl



KARTA MIESZKANIA

MIESZKANIE NR: 3B ul. Antygony, Gdańsk Osowa

Wygodne mieszkanie 3-pokojowe ze słonecznym ogrodem w inwestycji Meritum (**45,2 m²**). Ustawny pokój dzienny (16 m²) to doskonałe miejsce wypoczynku dla całej twojej rodziny. Wygodna sypialnia (11,3 m²) daje duże możliwości aranżacyjne, do gustu przypadnie też z pewnością ładny pokój dziecięcy (8,1 m²). Mieszkanie wyposażone jest w łazienkę (3,6 m²) oraz niewielki hol (4,1 m²). Do lokalu przypisano też bardzo duży, słoneczny ogród z częścią utwardzoną o łącznej powierzchni 120 m².

W budynku zaprojektowano miejsca parkingowe w hali garażowej z praktycznymi boksami na akcesoria samochodowe oraz komórki lokatorskie. Przed budynkiem przygotowane zostaną zewnętrzne miejsca parkingowe na grodzonym terenie.

ZALETY INWESTYCJI:

- kameralny charakter projektu
- słoneczne ogrody do mieszkań parterowych
- praktyczne komórki lokatorskie
- miejsca postojowe w hali garażowej
- wysoka estetyka wykonania
- doskonała lokalizacja
- funkcjonalny rozkład pomieszczeń
- dobrze rozwinięta infrastruktura dzielnicy

