



# KARTA MIESZKANIA

**meritum.**  
ZAMIESZKAJ W OSOWEJ

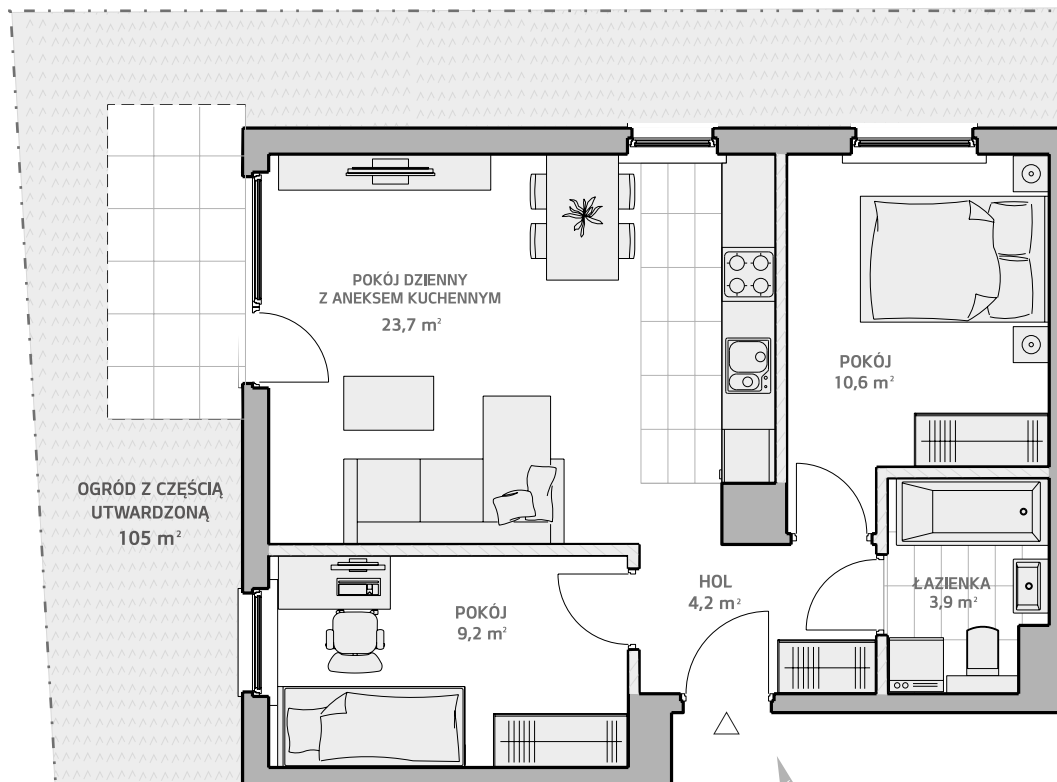
ul. Antygony, Gdańsk Osowa

**MIESZKANIE NR: 4B**

LICZBA POKOI: 3

KONDYGNACJA: PARTER

POWIERZCHNIA UŻYTKOWA: **54 m<sup>2</sup>**



POKÓJ DZIENNY Z ANEKSEM KUCHENNYM	23,7 m <sup>2</sup>
POKÓJ	10,6 m <sup>2</sup>
POKÓJ	9,2 m <sup>2</sup>
HOL	4,2 m <sup>2</sup>
ŁAZIENKA	3,9 m <sup>2</sup>
OGRÓD Z CZĘŚCIĄ UTWARDZONĄ	105 m <sup>2</sup>

ścianki działowe nadające się do demontażu

Powierzchnia użytkowa liczona wg normy PN-ISO 9836: 1997. Zgodnie z normą PN-ISO 9836: 1997 do powierzchni lokalu wliczono ścianki działowe nadające się do demontażu. Ze względu na trwające prace projektowe powierzchnie, budynki oraz zagospodarowanie terenu mogą ulec zmianie. Wyposażenie tylko w celach prezentacji, nie stanowi zobowiązania umownego.

## RZUT KONDYGNACJI



**POMORSKIE  
DOMY**

Trakt Św. Wojciecha 29

80-044 Gdańsk

Kom.: 607 607 464

Tel: 58 301 84 27

biuro@pomorskiedomy.pl

**meritum.**  
ZAMIESZKAJ W OSOWEJ

www.pomorskiedomy.pl

biuro@pomorskiedomy.pl



# KARTA MIESZKANIA

## MIESZKANIE NR: 4B ul. Antygony, Gdańsk Osowa

Wygodne mieszkanie 3-pokojowe ze słonecznym ogrodem w inwestycji Meritum (**54 m<sup>2</sup>**). Ustawny pokój dzienny połączony z aneksem kuchennym to (23,7 m<sup>2</sup>) to doskonałe miejsce wypoczynku dla całej twojej rodziny. Do mieszkania przynależy także przestronna sypialnia (10,6 m<sup>2</sup>) oraz ładny pokój dziecięcy (9,2 m<sup>2</sup>). Mieszkanie wyposażone jest w dużą łazienkę (3,9 m<sup>2</sup>) oraz niewielki hol (4,2 m<sup>2</sup>). Do lokalu przypisano też bardzo duży, słoneczny ogród z częścią utwardzoną o łącznej powierzchni 105 m<sup>2</sup>.

W budynku zaprojektowano miejsca parkingowe w hali garażowej z praktycznymi boksami na akcesoria samochodowe oraz komórki lokatorskie. Przed budynkiem przygotowane zostaną zewnętrzne miejsca parkingowe na grodzonym terenie.

### ZALETY INWESTYCJI:

- kameralny charakter projektu
- słoneczne ogrody do mieszkań parterowych
- praktyczne komórki lokatorskie
- miejsca postojowe w hali garażowej
- wysoka estetyka wykonania
- doskonała lokalizacja
- funkcjonalny rozkład pomieszczeń
- dobrze rozwinięta infrastruktura dzielnicy

