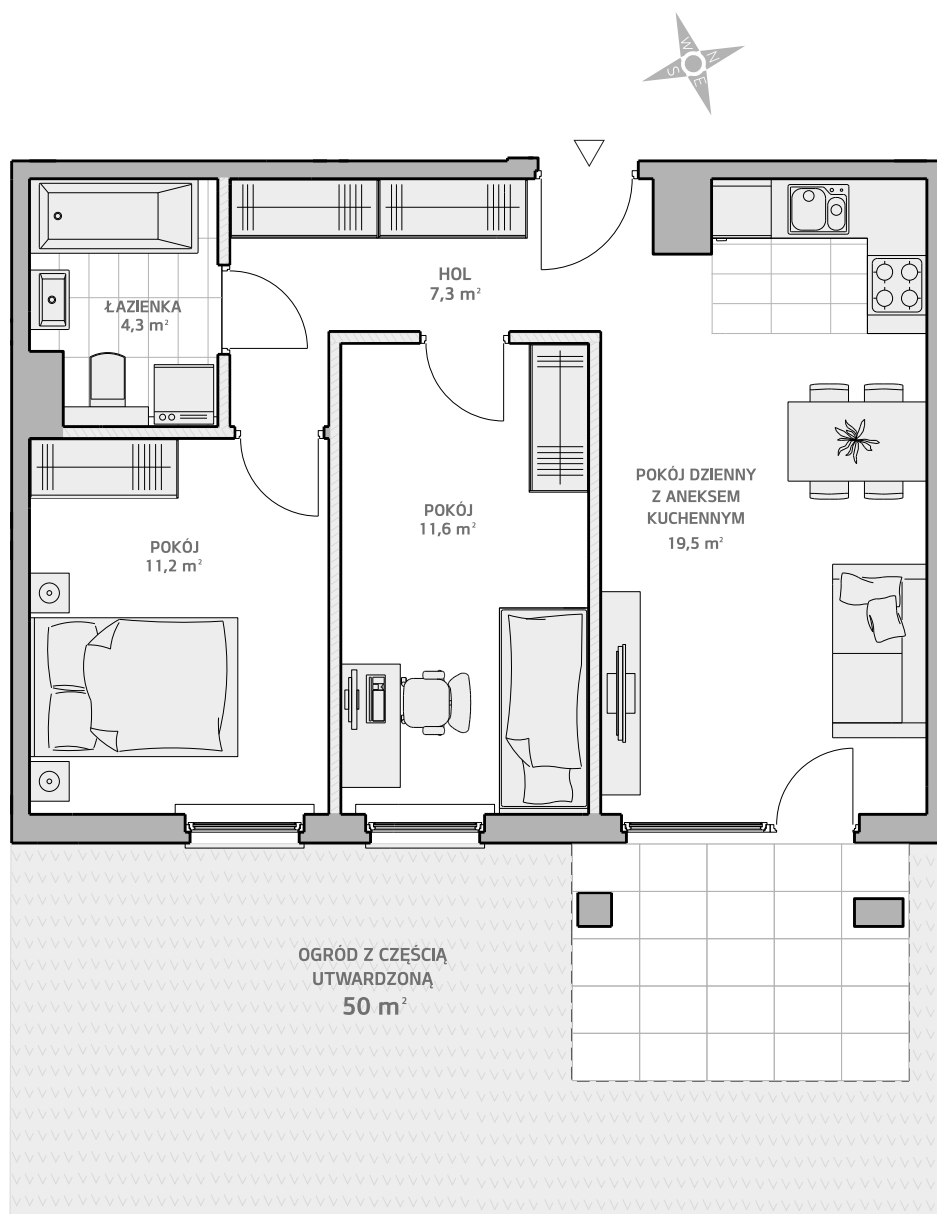




KARTA MIESZKANIA



meritum.
ZAMIESZKAJ W OSOWEJ

ul. Antygony, Gdańsk Osowa

MIESZKANIE NR: 5A

LICZBA POKOI: 3

KONDYGNACJA : PARTER

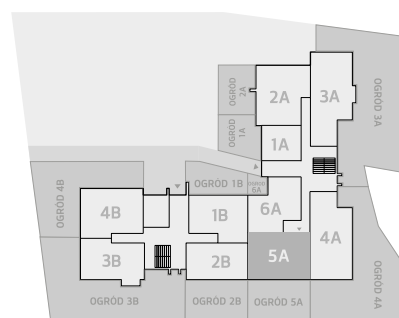
POWIERZCHNIA UŻYTKOWA: **56,6 m²**

| | |
|-----------------------------------|---------------------|
| POKÓJ DZIENNY Z ANEKSEM KUCHENNYM | 19,5 m ² |
| POKÓJ | 11,6 m ² |
| POKÓJ | 11,2 m ² |
| HOL | 7,3 m ² |
| ŁAZIENKA | 4,3 m ² |
| OGRÓD Z CZĘŚCIĄ UTWARDZONĄ | 50 m ² |

 ścianki działowe nadające się do demontażu

Powierzchnia użytkowa liczona wg normy PN-ISO 9836: 1997. Zgodnie z normą PN-ISO 9836: 1997 do powierzchni lokalu wliczono ścianki działowe nadające się do demontażu. Ze względu na trwające prace projektowe powierzchnie, budynki oraz zagospodarowanie terenu mogą ulec zmianie. Wyposażenie tylko w celach prezentacji, nie stanowi zobowiązania umownego.

RZUT KONDYGNACJI



 **POMORSKIE DOMY**

Trakt Św. Wojciecha 29

80-044 Gdańsk

Kom.: 607 607 464

Tel: 58 301 84 27

biuro@pomorskiedomy.pl

meritum.
ZAMIESZKAJ W OSOWEJ

www.pomorskiedomy.pl

biuro@pomorskiedomy.pl



KARTA MIESZKANIA

MIESZKANIE NR: 5A ul. Antygony, Gdańsk Osowa

Piękne mieszkanie 3-pokojowe ze słonecznym ogrodem w inwestycji Meritum (**56,60 m²**). Duży pokój dzienny połączony z aneksem kuchennym (19,5 m²) to doskonałe miejsce wypoczynku dla całej twojej rodziny. Mieszkanie wyposażono dodatkowo w sypialnię (11,2 m²), pokój dziecięcy (11,6 m²) oraz wygodną łazienkę (4,3 m²). Pomieszczenia łączy praktyczny hol (7,3 m²). Prawdziwą ozdobą tego lokalu jest słoneczny ogród (50 m²), miejsce do wypoczynku i dziecięcych zabaw.

W budynku zaprojektowano miejsca parkingowe w hali garażowej z praktycznymi boksami na akcesoria samochodowe oraz komórki lokatorskie. Przed budynkiem przygotowane zostaną zewnętrzne miejsca parkingowe na grodzonym terenie.

ZALETY INWESTYCJI:

- kameralny charakter projektu
- słoneczne ogrody do mieszkań parterowych
- praktyczne komórki lokatorskie
- miejsca postojowe w hali garażowej
- wysoka estetyka wykonania
- doskonała lokalizacja
- funkcjonalny rozkład pomieszczeń
- dobrze rozwinięta infrastruktura dzielnicy

