

# KARTA MIESZKANIA



**meritum.**  
ZAMIESZKAJ W OSOWEJ

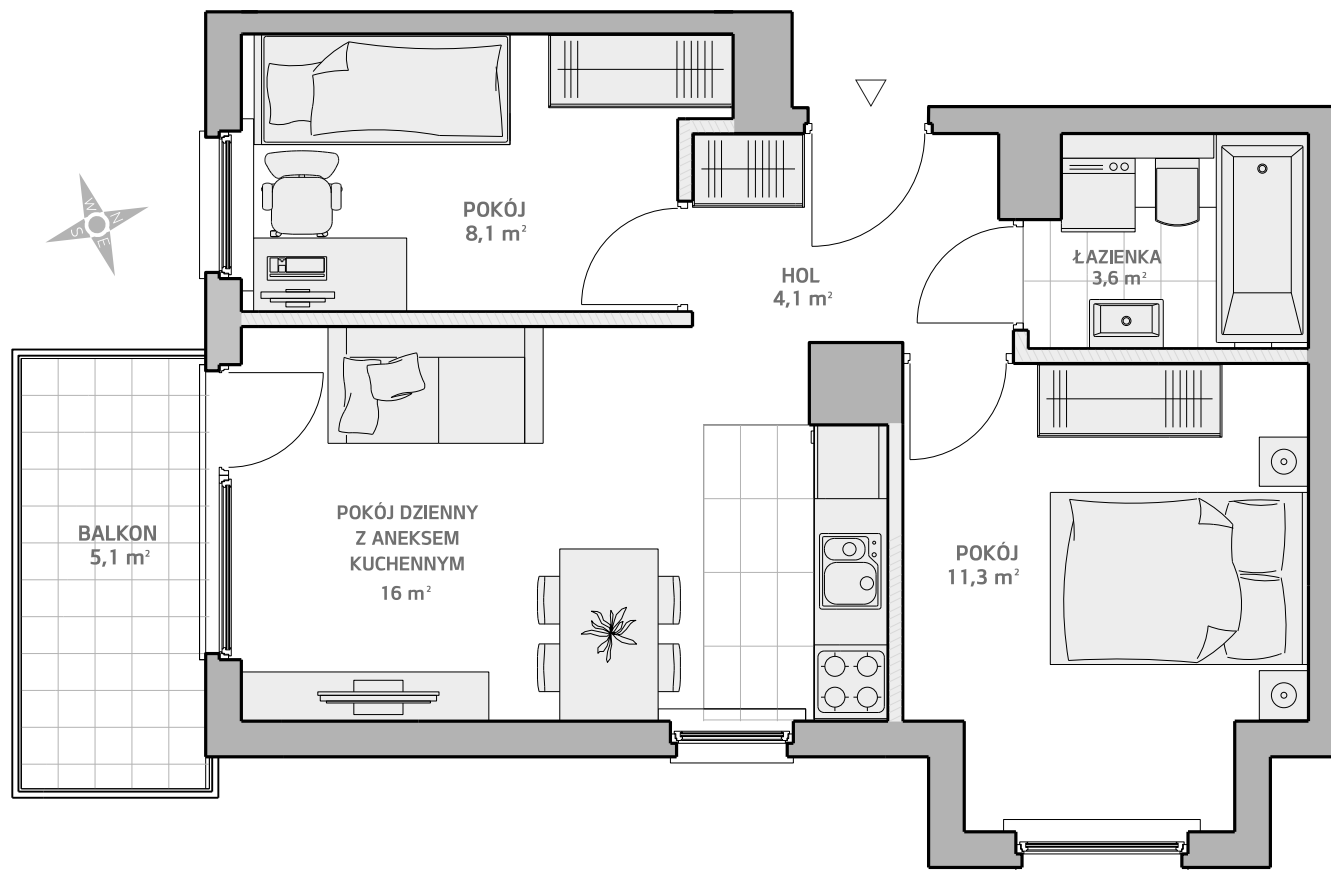
ul. Antygony, Gdańsk Osowa

**MIESZKANIE NR: 5B**

LICZBA POKOI: 3

KONDYGNACJA: I PIĘTRO

POWIERZCHNIA UŻYTKOWA: **45,2 m<sup>2</sup>**

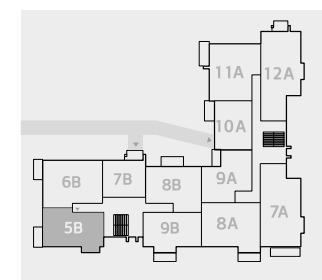


|                                   |                     |
|-----------------------------------|---------------------|
| POKÓJ DZIENNY Z ANEKSEM KUCHENNYM | 16 m <sup>2</sup>   |
| POKÓJ                             | 11,3 m <sup>2</sup> |
| POKÓJ                             | 8,1 m <sup>2</sup>  |
| HOL                               | 4,1 m <sup>2</sup>  |
| ŁAZIENKA                          | 3,6 m <sup>2</sup>  |
| BALKON                            | 5,1 m <sup>2</sup>  |

Ścianki działowe nadające się do demontażu

Powierzchnia użytkowa liczona wg normy PN-ISO 9836: 1997. Zgodnie z normą PN-ISO 9836: 1997 do powierzchni lokalu wliczono ścianki działowe nadające się do demontażu. Ze względu na trwające prace projektowe powierzchnie, budynki oraz zagospodarowanie terenu mogą ulec zmianie. Wyposażenie tylko w celach prezentacji, nie stanowi zobowiązania umownego.

## RZUT KONDYGNACJI



**POMORSKIE  
DOMY**

Trakt Św. Wojciecha 29  
80-044 Gdańsk  
Kom.: 607 607 464  
Tel: 58 301 84 27  
biuro@pomorskiedomy.pl

**meritum.**  
ZAMIESZKAJ W OSOWEJ

www.pomorskiedomy.pl

biuro@pomorskiedomy.pl



## MIESZKANIE NR: 5B ul. Antygony, Gdańsk Osowa

Ustawne mieszkanie 3-pokojowe w inwestycji Meritum (**45,2 m<sup>2</sup>**). Duży pokój dzienny połączony z aneksem kuchennym (16 m<sup>2</sup>) to doskonałe miejsce wypoczynku dla całej twojej rodziny. Wygodna sypialnia (11,3 m<sup>2</sup>) daje duże możliwości aranżacyjne, do gustu przypadnie też z pewnością ładny pokój dziecięcy (8,1 m<sup>2</sup>). Mieszkanie wyposażone jest w dużą łazienkę (3,6 m<sup>2</sup>) oraz niewielki hol (4,1 m<sup>2</sup>). Lokal posiada też duży balkon (5,1 m<sup>2</sup>). W budynku zaprojektowano miejsca parkingowe w hali garażowej z praktycznymi boksami na akcesoria samochodowe oraz komórki lokatorskie. Przed budynkiem przygotowane zostaną zewnętrzne miejsca parkingowe na grodzonym terenie.



### ZALETY INWESTYCJI:

- kameralny charakter projektu
- słoneczne ogrody do mieszkań parterowych
- praktyczne komórki lokatorskie
- miejsca postojowe w hali garażowej
- wysoka estetyka wykonania
- doskonała lokalizacja
- funkcjonalny rozkład pomieszczeń
- dobrze rozwinięta infrastruktura dzielnicy