

KARTA MIESZKANIA



meritum.
ZAMIESZKAJ W OSOWEJ

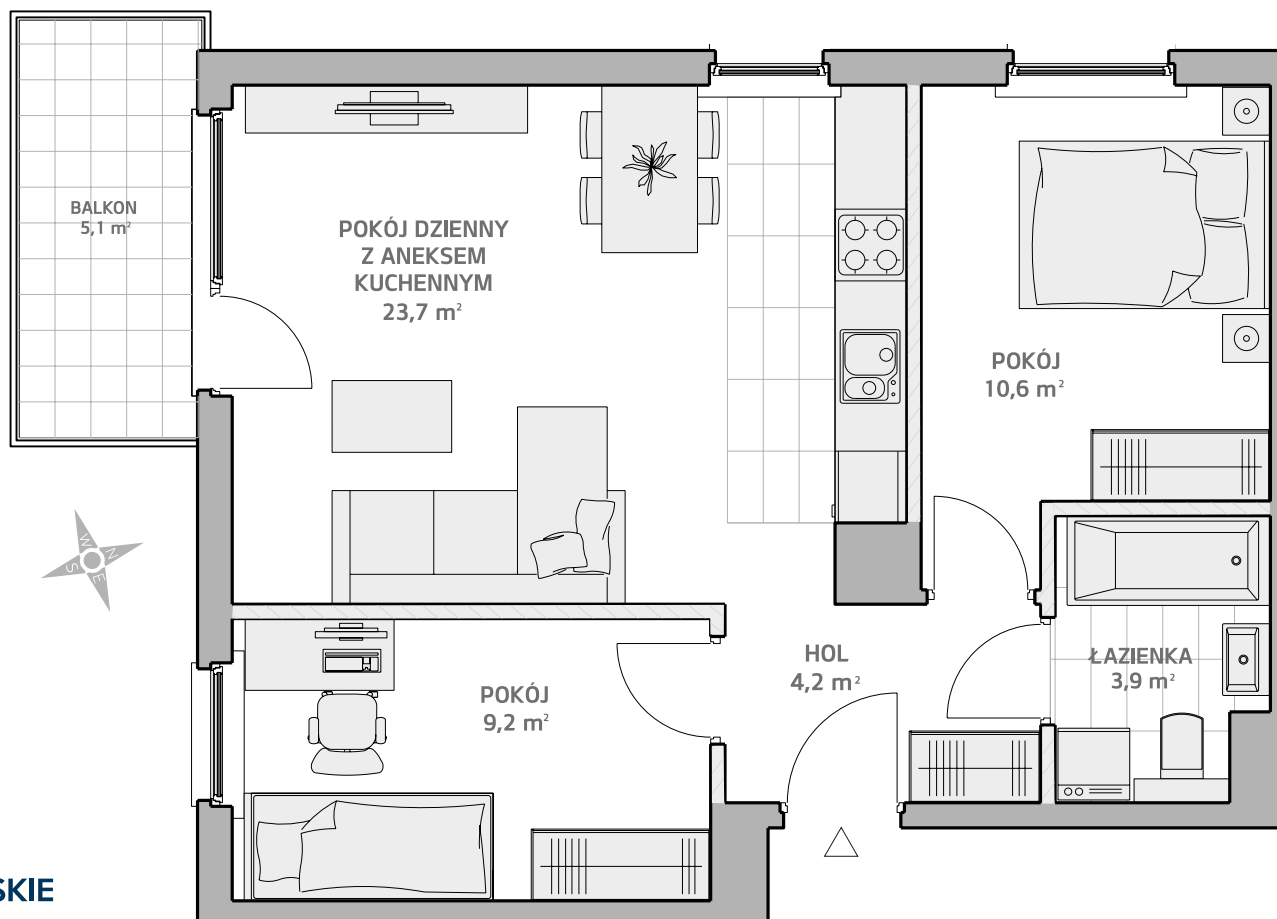
ul. Antygony, Gdańsk Osowa

MIESZKANIE NR: 6B

LICZBA POKOI: 3

KONDYGNACJA: I PIĘTRO

POWIERZCHNIA UŻYTKOWA: **54 m²**

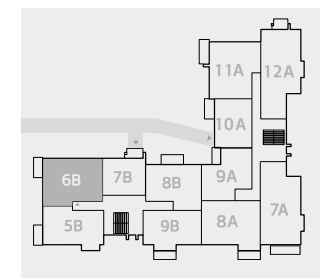


POKÓJ DZIENNY Z ANEKSEM KUCHENNYM	23,7 m ²
POKÓJ	10,6 m ²
POKÓJ	9,2 m ²
HOL	4,2 m ²
ŁAZIENKA	3,9 m ²
BALKON	5,1 m ²

Ścianki działowe nadające się do demontażu

Powierzchnia użytkowa liczona wg normy PN-ISO 9836: 1997. Zgodnie z normą PN-ISO 9836: 1997 do powierzchni lokalu wliczono ścianki działowe nadające się do demontażu. Ze względu na trwające prace projektowe powierzchnie, budynki oraz zagospodarowanie terenu mogą ulec zmianie. Wyposażenie tylko w celach prezentacji, nie stanowi zobowiązania umownego.

RZUT KONDYGNACJI



POMORSKIE DOMY

Trakt Św. Wojciecha 29
80-044 Gdańsk
Kom.: 607 607 464
Tel: 58 301 84 27
biuro@pomorskiedomy.pl

meritum.
ZAMIESZKAJ W OSOWEJ

www.pomorskiedomy.pl

biuro@pomorskiedomy.pl



MIESZKANIE NR: 6B ul. Antygony, Gdańsk Osowa

Wygodne mieszkanie 3-pokojowe w inwestycji Meritum (**54 m²**). Ustawny pokój dzienny połączony z aneksem kuchennym to (23,7 m²) to doskonałe miejsce wypoczynku dla całej twojej rodziny. Do mieszkania przynależy też przestronna sypialnia (10,6 m²) oraz ładny pokój dziecięcy (9,2 m²). Mieszkanie wyposażone jest w dużą łazienkę (3,9 m²) oraz hol (4,2 m²). Do lokalu przypisano też duży balkon (5,1 m²). W budynku zaprojektowano miejsca parkingowe w hali garażowej z praktycznymi boksami na akcesoria samochodowe oraz komórki lokatorskie. Przed budynkiem przygotowane zostaną zewnętrzne miejsca parkingowe na grodzonym terenie.



ZALETY INWESTYCJI:

- kameralny charakter projektu
- słoneczne ogrody do mieszkań parterowych
- praktyczne komórki lokatorskie
- miejsca postojowe w hali garażowej
- wysoka estetyka wykonania
- doskonała lokalizacja
- funkcjonalny rozkład pomieszczeń
- dobrze rozwinięta infrastruktura dzielnicy