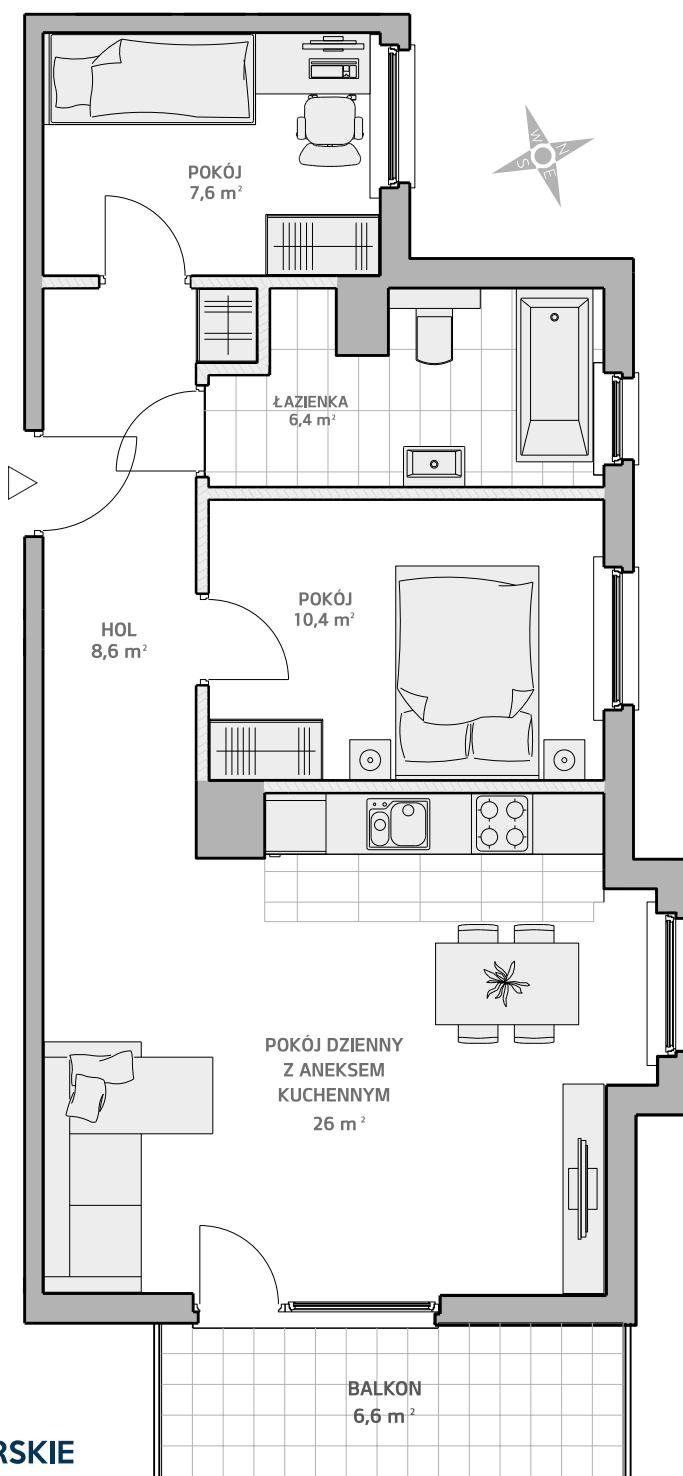




KARTA MIESZKANIA



meritum.
ZAMIESZKAJ W OSOWEJ

ul. Antygony, Gdańsk Osowa

MIESZKANIE NR: 7A

LICZBA POKOI: 3

KONDYGNACJA : I PIĘTRO

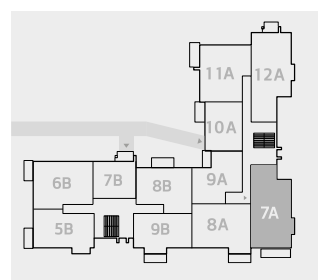
POWIERZCHNIA UŻYTKOWA: **61,5 m²**

POKÓJ DZIENNY Z ANEKSEM KUCHENNYM	26 m ²
POKÓJ	10,4 m ²
POKÓJ	7,6 m ²
HOL	8,6 m ²
ŁAZIENKA	6,4 m ²
BALKON	6,6 m ²

 ścianki działowe nadające się do demontażu

Powierzchnia użytkowa liczona wg normy PN-ISO 9836: 1997. Zgodnie z normą PN-ISO 9836: 1997 do powierzchni lokalu wliczono ścianki działowe nadające się do demontażu. Ze względu na trwające prace projektowe powierzchnie, budynki oraz zagospodarowanie terenu mogą ulec zmianie. Wyposażenie tylko w celach prezentacji, nie stanowi zobowiązania umownego.

RZUT KONDYGNACJI



 **POMORSKIE DOMY**

Trakt Św. Wojciecha 29

80-044 Gdańsk

Kom.: 607 607 464

Tel: 58 301 84 27

biuro@pomorskiedomy.pl

meritum.
ZAMIESZKAJ W OSOWEJ

www.pomorskiedomy.pl

biuro@pomorskiedomy.pl



KARTA MIESZKANIA

MIESZKANIE NR: 7A ul. Antygony, Gdańsk Osowa

Wygodne mieszkanie 3-pokojowe w inwestycji Meritum (**61,50 m²**). Duży pokój dzienny z aneksem kuchennym (26,0 m²) to idealne miejsce do wypoczynku dla całej twojej rodziny. Mieszkanie wyposażono także w dwie duże sypialnie (10,4 m² i 7,6 m²) oraz bardzo przestronną łazienkę (6,4 m²). Wejście do pomieszczeń poprzedza wygodny hol (8,6 m²). Mieszkanie posiada też duży balkon (6,6 m²).

W budynku zaprojektowano miejsca parkingowe w hali garażowej z praktycznymi boksami na akcesoria samochodowe oraz komórki lokatorskie. Przed budynkiem przygotowane zostaną zewnętrzne miejsca parkingowe na grodzonym terenie.

ZALETY INWESTYCJI:

- kameralny charakter projektu
- słoneczne ogrody do mieszkań parterowych
- praktyczne komórki lokatorskie
- miejsca postojowe w hali garażowej
- wysoka estetyka wykonania
- doskonała lokalizacja
- funkcjonalny rozkład pomieszczeń
- dobrze rozwinięta infrastruktura dzielnicy

