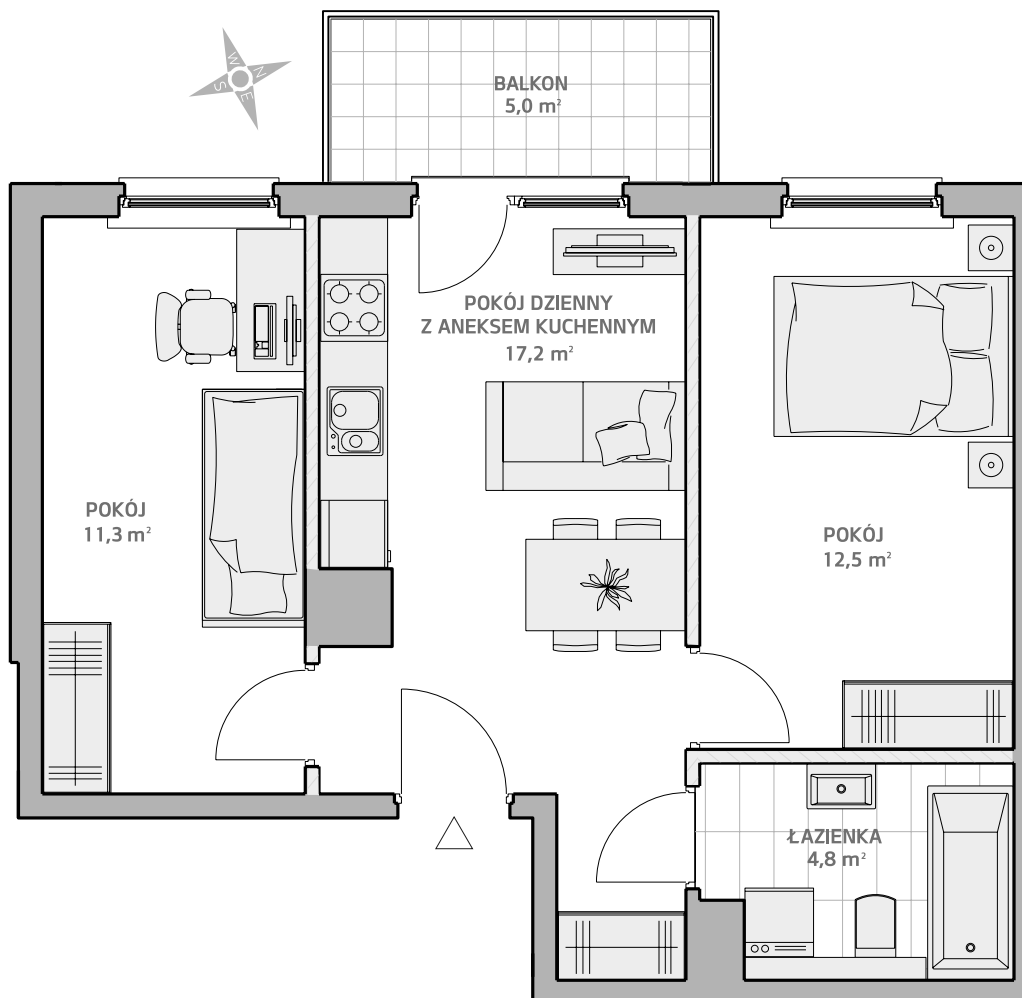


KARTA MIESZKANIA



meritum.
ZAMIESZKAJ W OSOWEJ

ul. Antygony, Gdańsk Osowa

MIESZKANIE NR: 8B

LICZBA POKOI: 3

KONDYGNACJA: I PIĘTRO

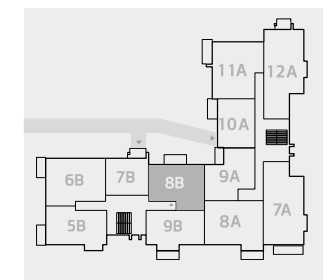
POWIERZCHNIA UŻYTKOWA: **47,9 m²**

POKÓJ DZIENNY Z ANEKSEM KUCHENNYM	17,2 m ²
POKÓJ	12,5 m ²
POKÓJ	11,3 m ²
ŁAZIENKA	4,8 m ²
BALKON	5,0 m ²

ścianki działowe nadające się do demontażu

Powierzchnia użytkowa liczona wg normy PN-ISO 9836: 1997. Zgodnie z normą PN-ISO 9836: 1997 do powierzchni lokalu wliczono ścianki działowe nadające się do demontażu. Ze względu na trwające prace projektowe powierzchnie, budynki oraz zagospodarowanie terenu mogą ulec zmianie. Wyposażenie tylko w celach prezentacji, nie stanowi zobowiązania umownego.

RZUT KONDYGNACJI



**POMORSKIE
DOMY**

Trakt Św. Wojciecha 29
80-044 Gdańsk
Kom.: 607 607 464
Tel: 58 301 84 27
biuro@pomorskiedomy.pl

meritum.
ZAMIESZKAJ W OSOWEJ

www.pomorskiedomy.pl

biuro@pomorskiedomy.pl



MIESZKANIE NR: 8B ul. Antygony, Gdańsk Osowa

Przestronne mieszkanie 3-pokojowe w inwestycji Meritum (**47,9 m²**). Ustawny pokój dzienny (17,2 m²) to doskonałe miejsce wypoczynku dla całej twojej rodziny. Wygodna sypialnia (12,5 m²) daje duże możliwości aranżacyjne, do gustu przypadnie też z pewnością ładny pokój dziecięcy (11,3 m²).

Mieszkanie wyposażone jest w dużą łazienkę (4,8 m²) oraz niewielki hol. Do lokalu przypisano też ładny, duży balkon (5,0 m²). W budynku zaprojektowano miejsca parkingowe w hali garażowej z praktycznymi boksami na akcesoria samochodowe oraz komórki lokatorskie. Przed budynkiem przygotowane zostaną zewnętrzne miejsca parkingowe na grodzonym terenie.



ZALETY INWESTYCJI:

- kameralny charakter projektu
- słoneczne ogrody do mieszkań parterowych
- praktyczne komórki lokatorskie
- miejsca postojowe w hali garażowej
- wysoka estetyka wykonania
- doskonała lokalizacja
- funkcjonalny rozkład pomieszczeń
- dobrze rozwinięta infrastruktura dzielnicy