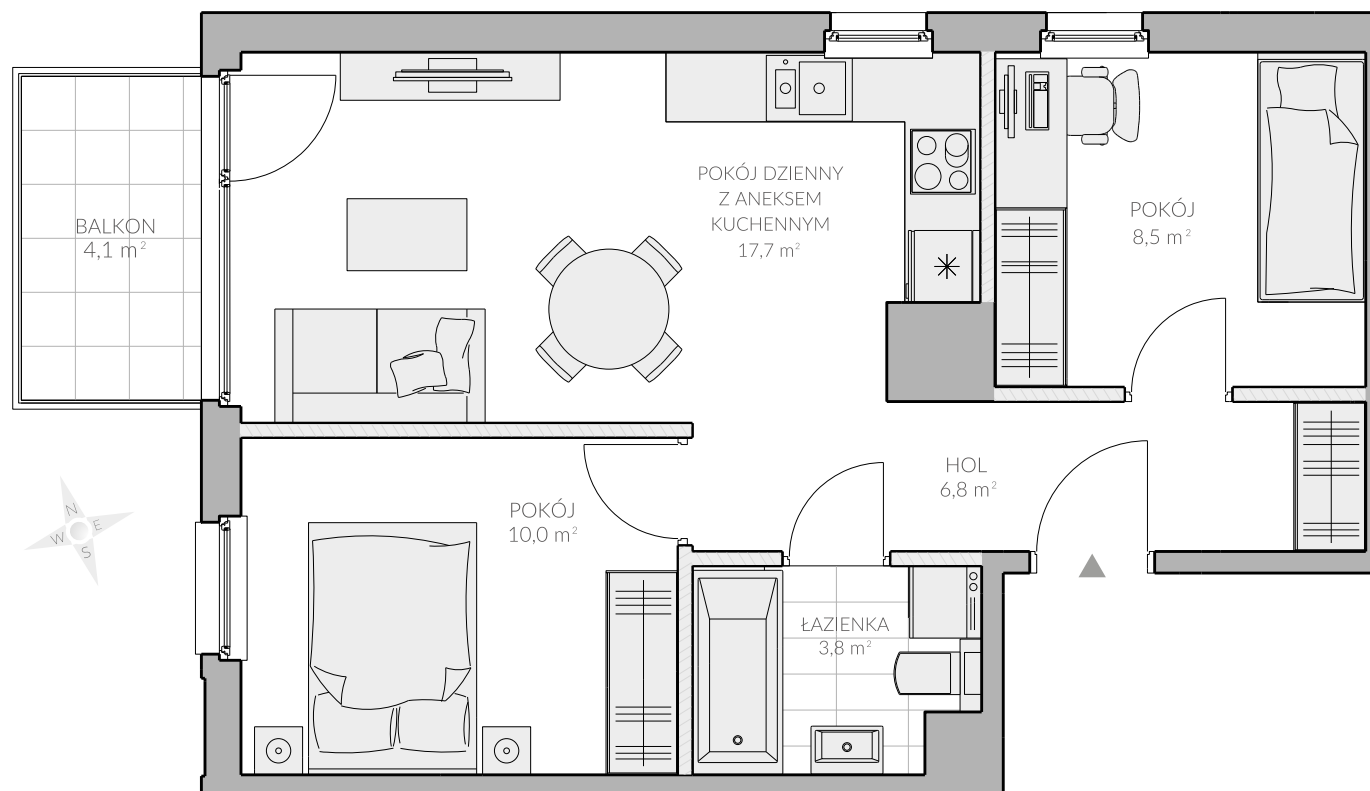


# KARTA MIESZKANIA

ul. Kielnieńska, Gdańsk Osowa

MIESZKANIE NR: **11**

KONDYGNACJA: I PIĘTRO  
POWIERZCHNIA UŻYTKOWA: **49,08 m<sup>2</sup>**

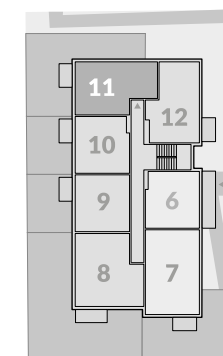


POKÓJ DZIENNY Z ANEKSEM KUCHENNYM	17,7 m <sup>2</sup>
ŁAZIENKA	3,8 m <sup>2</sup>
HOL	6,8 m <sup>2</sup>
POKÓJ	8,5 m <sup>2</sup>
POKÓJ	10,0 m <sup>2</sup>
BALKON	4,1 m <sup>2</sup>

 ścianki działowe nadające się do demontażu

Powierzchnia użytkowa liczona wg normy PN-ISO 9836: 1997. Zgodnie z normą PN-ISO 9836: 1997 do powierzchni lokalu wliczono ścianki działowe nadające się do demontażu. Ze względu na trwające prace projektowe powierzchnie, budynki oraz zagospodarowanie terenu mogą ulec zmianie. Wyposażenie tylko w celach prezentacji, nie stanowi zobowiązania umownego.

RZUT KONDYGNACJI



## MIESZKANIE NR: **11** ul. Kielnieńska, Gdańsk Osowa

Wygodne mieszkanie 3-pokojowe w inwestycji Premio (49,08 m<sup>2</sup>). Duży pokój dzienny z aneksem kuchennym (17,7 m<sup>2</sup>) to doskonałe miejsce wypoczynku dla twojej rodziny. Mieszkanie wyposażono dodatkowo w sypialnię (10,0 m<sup>2</sup>) oraz gabinet (8,5 m<sup>2</sup>). Lokal posiada też dużą łazienkę (3,8 m<sup>2</sup>), hol (6,8 m<sup>2</sup>) oraz balkon (4,1 m<sup>2</sup>). W budynku powstaną praktyczne komórki lokatorskie, a na grodzonym terenie przed budynkiem przygotowane zostaną miejsca parkingowe do wyłącznego korzystania przez mieszkańców.



### ZALETY INWESTYCJI:

- doskonała lokalizacja
- kameralny charakter projektu
- zielone ogrody do mieszkań parterowych
- praktyczne komórki lokatorskie
- miejsca postojowe na grodzonym terenie
- wysoka estetyka wykonania części wspólnych
- funkcjonalny rozkład pomieszczeń
- dobrze rozwinięta infrastruktura dzielnicy
- ponadczasowa architektura budynku