

# KARTA MIESZKANIA

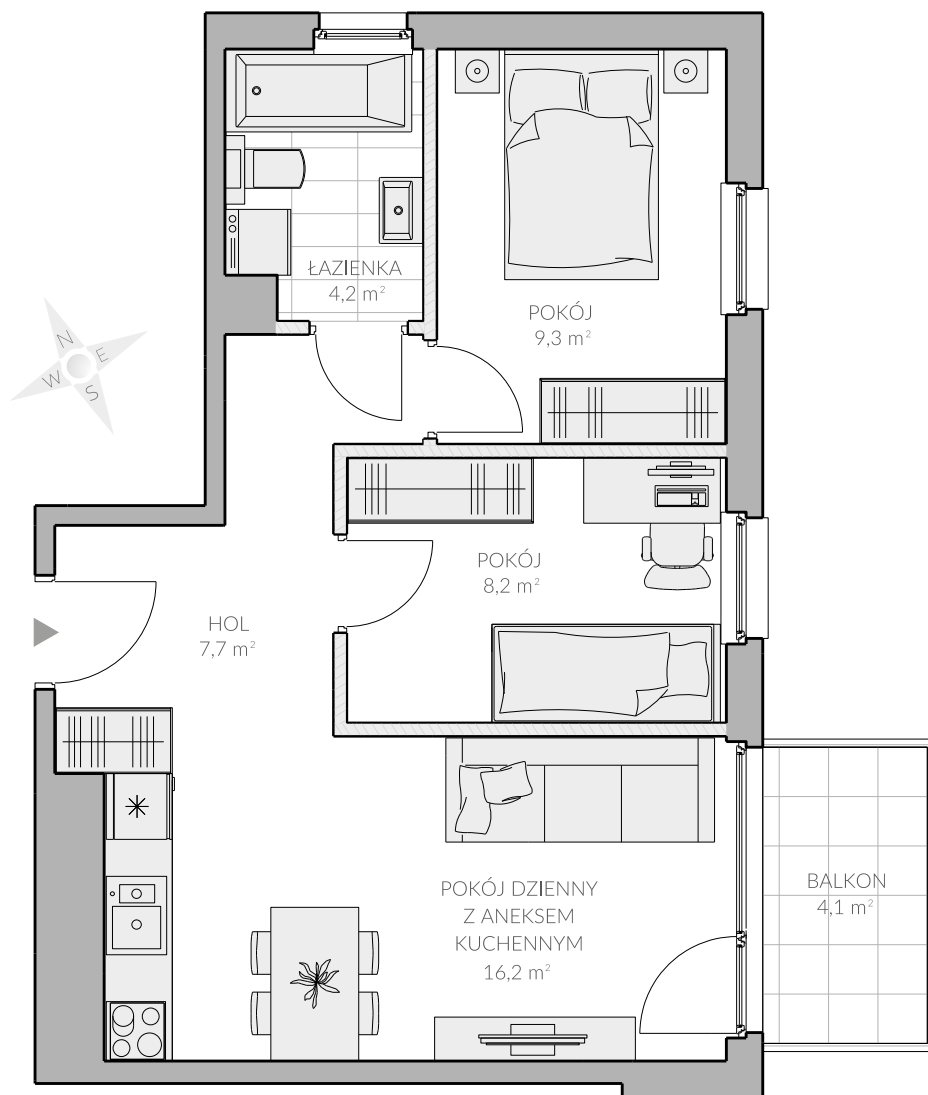
  
**premio**  
 OSOWA PEŁNA ZALET

ul. Kielnieńska, Gdańsk Osowa

MIESZKANIE NR: **12**

KONDYGNACJA: I PIĘTRO

POWIERZCHNIA UŻYTKOWA: **47,79 m<sup>2</sup>**

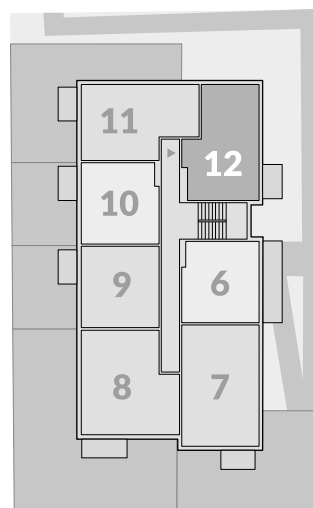


POKÓJ DZIENNY Z ANEKSEM KUCHENNYM	16,2 m <sup>2</sup>
ŁAZIENKA	4,2 m <sup>2</sup>
HOL	7,7 m <sup>2</sup>
POKÓJ	8,2 m <sup>2</sup>
POKÓJ	9,3 m <sup>2</sup>
BALKON	4,1 m <sup>2</sup>

 ścianki działowe nadające się do demontażu

Powierzchnia użytkowa liczona wg normy PN-ISO 9836: 1997. Zgodnie z normą PN-ISO 9836: 1997 do powierzchni lokalu wliczono ścianki działowe nadające się do demontażu. Ze względu na trwające prace projektowe powierzchnie, budynki oraz zagospodarowanie terenu mogą ulec zmianie. Wyposażenie tylko w celach prezentacji, nie stanowi zobowiązania umownego.

RZUT KONDYGNACJI



 **POMORSKIE  
DOMY**

ul. Koziorożca, Gdańsk  
 Kom.: 607 607 464  
 Tel: 58 301 84 27  
 biuro@pomorskiedomy.pl

www.pomorskiedomy.pl

  
**premio**  
 OSOWA PEŁNA ZALET

biuro@pomorskiedomy.pl

## MIESZKANIE NR: 12 ul. Kielnieńska, Gdańsk Osowa

Przestronne mieszkanie 3-pokojowe w inwestycji Premio (47,79 m<sup>2</sup>). Mieszkanie posiada duży pokój dzienny połączony z praktycznym aneksem kuchennym (16,2 m<sup>2</sup>). Dodatkowo w lokalu zaprojektowano dwie sypialnie (9,3 m<sup>2</sup> i 8,2 m<sup>2</sup>). Mieszkanie posiada dużą łazienkę (4,2 m<sup>2</sup>), hol (7,7 m<sup>2</sup>) oraz balkon (4,1 m<sup>2</sup>). W budynku powstaną praktyczne komórki lokatorskie, a na grodzonym terenie przed budynkiem przygotowane zostaną miejsca parkingowe do wyłącznego korzystania przez mieszkańców.

### ZALETY INWESTYCJI:

- doskonała lokalizacja
- kameralny charakter projektu
- zielone ogrody do mieszkań parterowych
- praktyczne komórki lokatorskie
- miejsca postojowe na grodzonym terenie
- wysoka estetyka wykonania części wspólnych
- funkcjonalny rozkład pomieszczeń
- dobrze rozwinięta infrastruktura dzielnicy
- ponadczasowa architektura budynku

