

KARTA MIESZKANIA

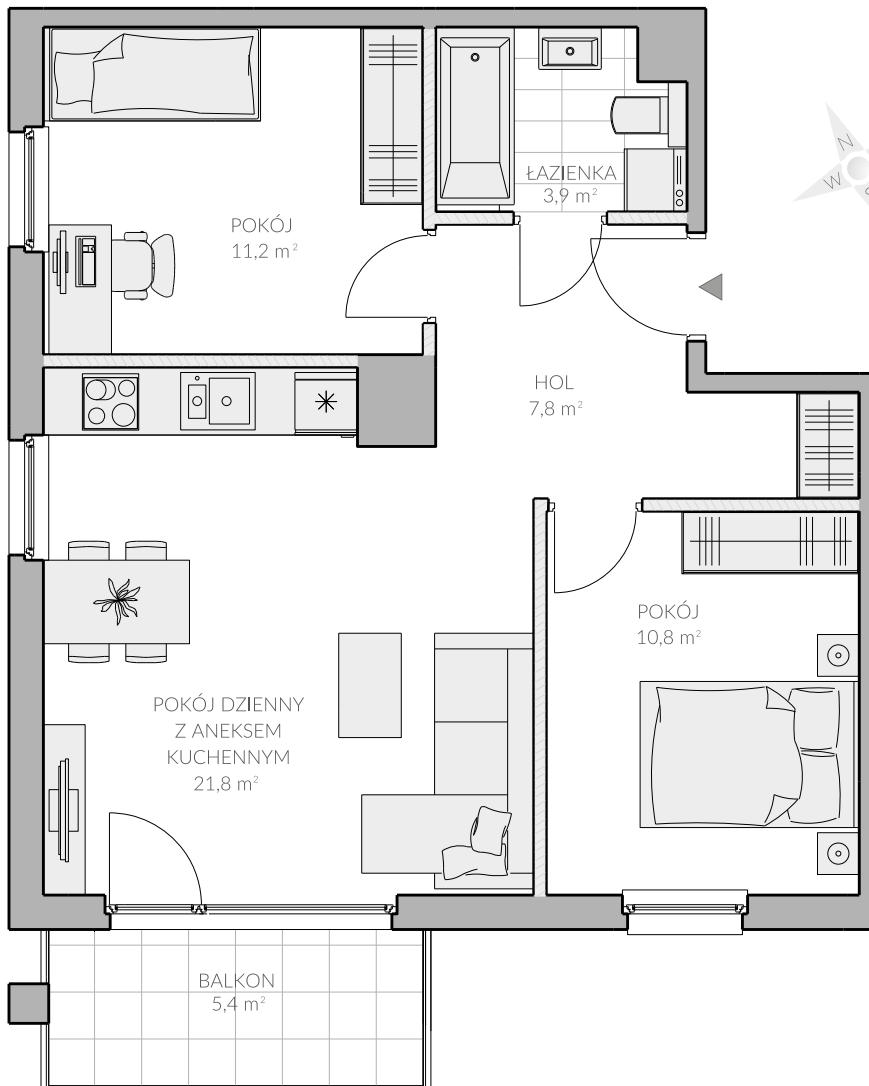

premio
OSOWA PEENA ZALET

ul. Kielnieńska, Gdańsk Osowa

MIESZKANIE NR: **15**

KONDYGNACJA: II PIĘTRO

POWIERZCHNIA UŻYTKOWA: **57,86 m²**

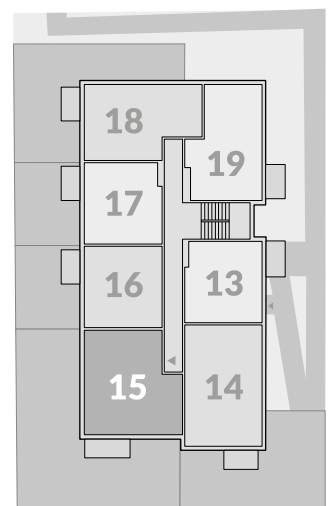


POKÓJ DZIENNY Z ANEKSEM KUCHENNYM	21,8 m ²
ŁAZIENKA	3,9 m ²
HOL	7,8 m ²
POKÓJ	10,8 m ²
POKÓJ	10,9 m ²
BALKON	5,4 m ²

 ścianki działowe nadające się do demontażu

Powierzchnia użytkowa liczona wg normy PN-ISO 9836: 1997. Zgodnie z normą PN-ISO 9836: 1997 do powierzchni lokalu wliczono ścianki działowe nadające się do demontażu. Ze względu na trwające prace projektowe powierzchnie, budynki oraz zagospodarowanie terenu mogą ulec zmianie. Wyposażenie tylko w celach prezentacji, nie stanowi zobowiązania umownego.

RZUT KONDYGNACJI



 **POMORSKIE
DOMY**

ul. Koziorożca, Gdańsk
Kom.: 607 607 464
Tel: 58 301 84 27
biuro@pomorskiedomy.pl

www.pomorskiedomy.pl


premio
OSOWA PEENA ZALET

biuro@pomorskiedomy.pl

MIESZKANIE NR: 15 ul. Kielnieńska, Gdańsk Osowa

Przestronne mieszkanie 3-pokojowe w inwestycji Premio (57,86 m²). Mieszkanie posiada duży pokój dzienny połączony z praktycznym aneksem kuchennym (21,8 m²). Dodatkowo w lokalu zaprojektowano dwie ustawne sypialnie (11,2 m² i 10,8 m²). Mieszkanie posiada dużą łazienkę (3,9 m²), hol (7,8 m²) oraz duży, słoneczny balkon (5,4 m²). W budynku powstaną praktyczne komórki lokatorskie, a na grodzonym terenie przed budynkiem przygotowane zostaną miejsca parkingowe do wyłącznego korzystania przez mieszkańców.

ZALETY INWESTYCJI:

- doskonała lokalizacja
- kameralny charakter projektu
- zielone ogrody do mieszkań parterowych
- praktyczne komórki lokatorskie
- miejsca postojowe na grodzonym terenie
- wysoka estetyka wykonania części wspólnych
- funkcjonalny rozkład pomieszczeń
- dobrze rozwinięta infrastruktura dzielnicy
- ponadczasowa architektura budynku

