

# KARTA MIESZKANIA

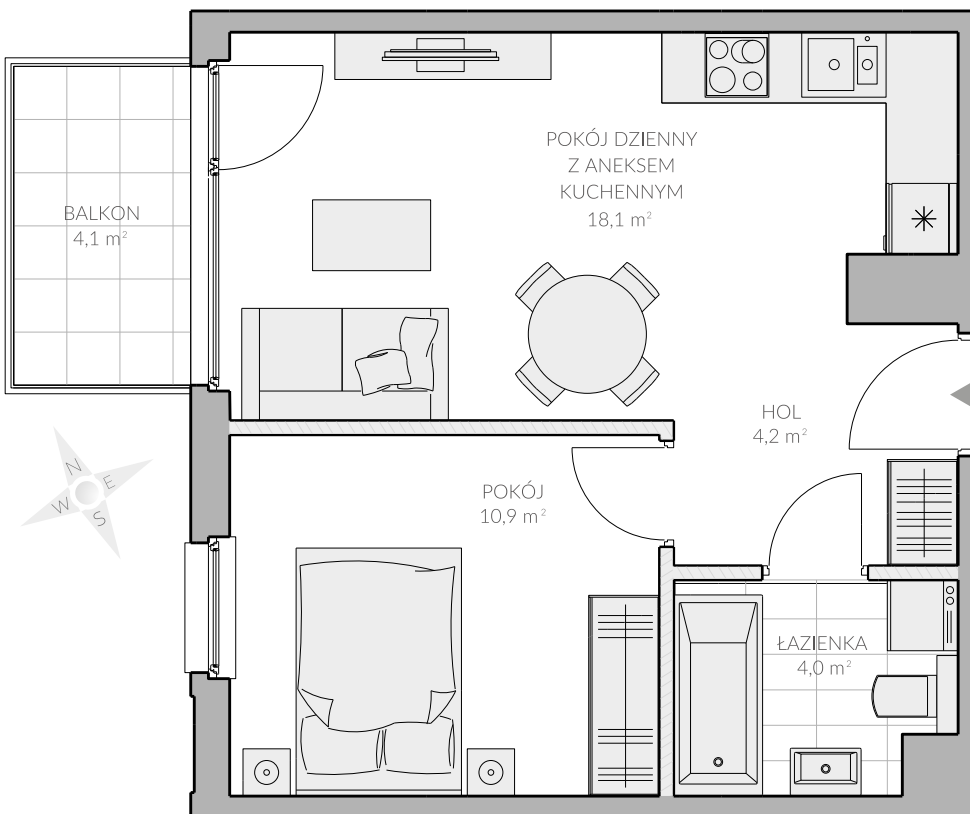


ul. Kielnieńska, Gdańsk Osowa

MIESZKANIE NR: **16**

KONDYGNACJA: II PIĘTRO

POWIERZCHNIA UŻYTKOWA: **38,71 m<sup>2</sup>**

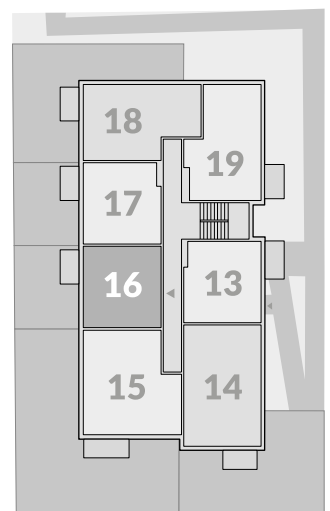


POKÓJ DZIENNY Z ANEKSEM KUCHENNYM	18,1 m <sup>2</sup>
ŁAZIENKA	4,0 m <sup>2</sup>
HOL	4,2 m <sup>2</sup>
POKÓJ	10,9 m <sup>2</sup>
BALKON	4,1 m <sup>2</sup>

 ścianki działowe nadające się do demontażu

Powierzchnia użytkowa liczona wg normy PN-ISO 9836: 1997. Zgodnie z normą PN-ISO 9836: 1997 do powierzchni lokalu wliczono ścianki działowe nadające się do demontażu. Ze względu na trwające prace projektowe powierzchnie, budynki oraz zagospodarowanie terenu mogą ulec zmianie. Wyposażenie tylko w celach prezentacji, nie stanowi zobowiązania umownego.

RZUT KONDYGNACJI



ul. Koziorożca, Gdańsk  
Kom.: 607 607 464  
Tel: 58 301 84 27  
biuro@pomorskiedomy.pl

www.pomorskiedomy.pl



biuro@pomorskiedomy.pl

## MIESZKANIE NR: 16 ul. Kielnieńska, Gdańsk Osowa

Piękne mieszkanie 2-pokojowe w inwestycji Premio (38,71 m<sup>2</sup>). Mieszkanie posiada wygodny pokój dzienny połączony z praktycznym aneksem kuchennym (18,1 m<sup>2</sup>). Dodatkowo, lokal wyposażony jest w sypialnię (10,9 m<sup>2</sup>) i dużą łazienkę (4,0 m<sup>2</sup>). Wejście do pomieszczeń poprzedza praktyczny hol (4,2 m<sup>2</sup>). Mieszkanie posiada też duży balkon (4,1 m<sup>2</sup>). W budynku powstaną praktyczne komórki lokatorskie, a na grodzonym terenie przed budynkiem przygotowane zostaną miejsca parkingowe do wyłącznego korzystania przez mieszkańców.

### ZALETY INWESTYCJI:

- doskonała lokalizacja
- kameralny charakter projektu
- zielone ogrody do mieszkań parterowych
- praktyczne komórki lokatorskie
- miejsca postojowe na grodzonym terenie
- wysoka estetyka wykonania części wspólnych
- funkcjonalny rozkład pomieszczeń
- dobrze rozwinięta infrastruktura dzielnicy
- ponadczasowa architektura budynku

