

KARTA MIESZKANIA


premio
OSOWA PEŁNA ZALET

ul. Kielnieńska, Gdańsk Osowa

MIESZKANIE NR: **19**

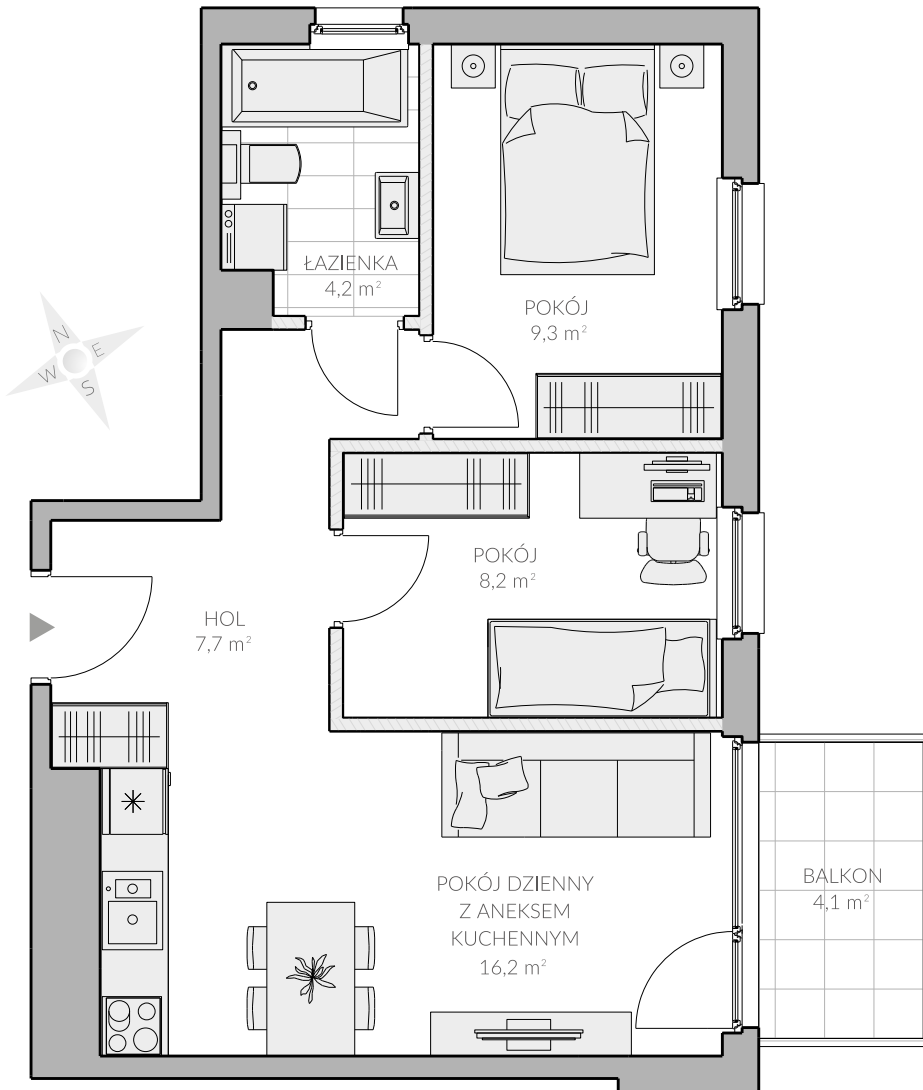
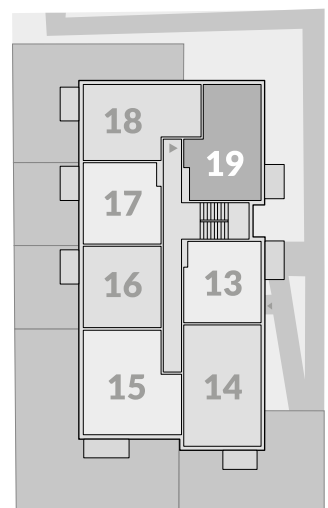
KONDYGNACJA: II PIĘTRO
POWIERZCHNIA UŻYTKOWA: **47,79 m²**

POKÓJ DZIENNY Z ANEKSEM KUCHENNYM	16,2 m ²
ŁAZIENKA	4,2 m ²
HOL	7,7 m ²
POKÓJ	8,2 m ²
POKÓJ	9,3 m ²
BALKON	4,1 m ²

 ścianki działowe nadające się do demontażu

Powierzchnia użytkowa liczona wg normy PN-ISO 9836: 1997. Zgodnie z normą PN-ISO 9836: 1997 do powierzchni lokalu wliczono ścianki działowe nadające się do demontażu. Ze względu na trwające prace projektowe powierzchnie, budynki oraz zagospodarowanie terenu mogą ulec zmianie. Wyposażenie tylko w celach prezentacji, nie stanowi zobowiązania umownego.

RZUT KONDYGNACJI



 **POMORSKIE
DOMY**

ul. Koziorożca, Gdańsk
Kom.: 607 607 464
Tel: 58 301 84 27
biuro@pomorskiedomy.pl


premio
OSOWA PEŁNA ZALET

MIESZKANIE NR: 19 ul. Kielnieńska, Gdańsk Osowa

Ustawne mieszkanie 3-pokojowe w inwestycji Premio (47,79 m²). Mieszkanie posiada duży pokój dzienny połączony z praktycznym aneksem kuchennym (16,2 m²). Dodatkowo w lokalu zaprojektowano dwie sypialnie (9,3 m² i 8,2 m²). Mieszkanie posiada dużą łazienkę (4,2 m²), hol (7,7 m²) oraz balkon (4,1 m²). W budynku powstaną praktyczne komórki lokatorskie, a na grodzonym terenie przed budynkiem przygotowane zostaną miejsca parkingowe do wyłącznego korzystania przez mieszkańców.

ZALETY INWESTYCJI:

- doskonała lokalizacja
- kameralny charakter projektu
- zielone ogrody do mieszkań parterowych
- praktyczne komórki lokatorskie
- miejsca postojowe na grodzonym terenie
- wysoka estetyka wykonania części wspólnych
- funkcjonalny rozkład pomieszczeń
- dobrze rozwinięta infrastruktura dzielnicy
- ponadczasowa architektura budynku

