

KARTA MIESZKANIA

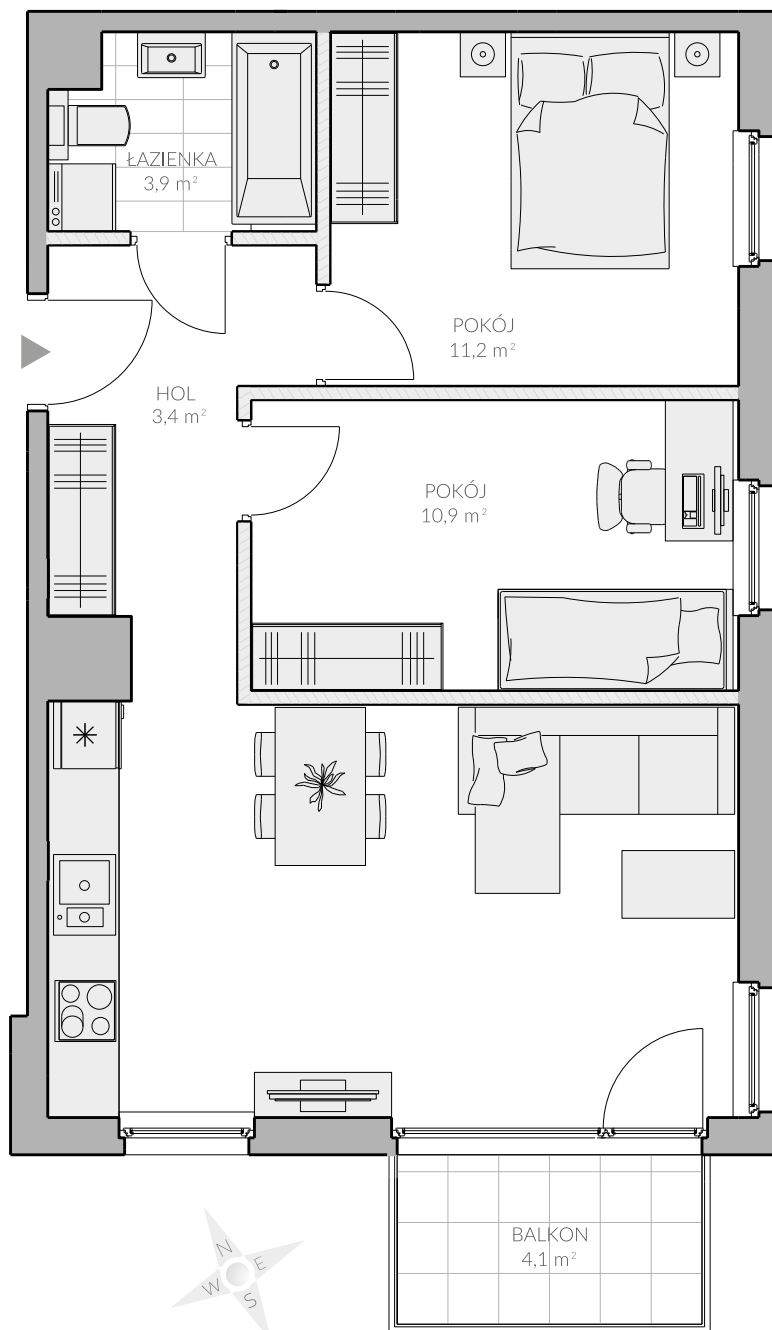

premio
 OSOWA PEŁNA ZALET

ul. Kielnieńska, Gdańsk Osowa

MIESZKANIE NR: **21**

KONDYGNACJA: III PIĘTRO

POWIERZCHNIA UŻYTKOWA: **57,58 m²**

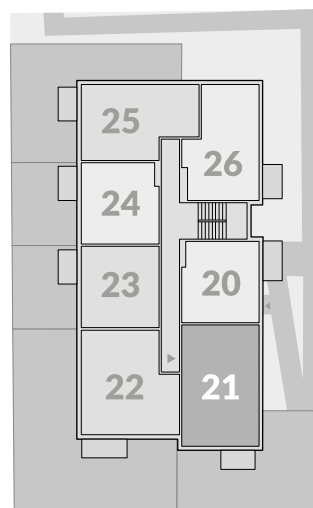


POKÓJ DZIENNY Z ANEKSEM KUCHENNYM	25,7 m ²
ŁAZIENKA	3,9 m ²
HOL	3,4 m ²
POKÓJ	11,2 m ²
POKÓJ	10,9 m ²
BALKON	4,1 m ²

 ścianki działowe nadające się do demontażu

Powierzchnia użytkowa liczona wg normy PN-ISO 9836: 1997. Zgodnie z normą PN-ISO 9836: 1997 do powierzchni lokalu wliczono ścianki działowe nadające się do demontażu. Ze względu na trwające prace projektowe powierzchnie, budynki oraz zagospodarowanie terenu mogą ulec zmianie. Wyposażenie tylko w celach prezentacji, nie stanowi zobowiązania umownego.

RZUT KONDYGNACJI



 **POMORSKIE
DOMY**

ul. Koziorożca, Gdańsk
 Kom.: 607 607 464
 Tel: 58 301 84 27
 biuro@pomorskiedomy.pl

www.pomorskiedomy.pl


premio
 OSOWA PEŁNA ZALET

biuro@pomorskiedomy.pl

MIESZKANIE NR: 21 ul. Kielnieńska, Gdańsk Osowa

Przestronne mieszkanie 3-pokojowe w inwestycji Premio (57,58 m²). Duży pokój dzienny z aneksem kuchennym (25,7 m²) to doskonałe miejsce wypoczynku dla twojej rodziny. Mieszkanie posiada też dwie wygodne sypialnie (11,2 m² i 10,9 m²) oraz dużą łazienkę (3,9 m²). Wejście do pomieszczeń poprzedza niewielki hol (3,4 m²). Lokal posiada duży balkon (4,1 m²). W budynku powstaną praktyczne komórki lokatorskie, a na grodzonym terenie przed budynkiem przygotowane zostaną miejsca parkingowe do wyłącznego korzystania przez mieszkańców.

ZALETY INWESTYCJI:

- doskonała lokalizacja
- kameralny charakter projektu
- zielone ogrody do mieszkań parterowych
- praktyczne komórki lokatorskie
- miejsca postojowe na grodzonym terenie
- wysoka estetyka wykonania części wspólnych
- funkcjonalny rozkład pomieszczeń
- dobrze rozwinięta infrastruktura dzielnicy
- ponadczasowa architektura budynku

