

# KARTA MIESZKANIA

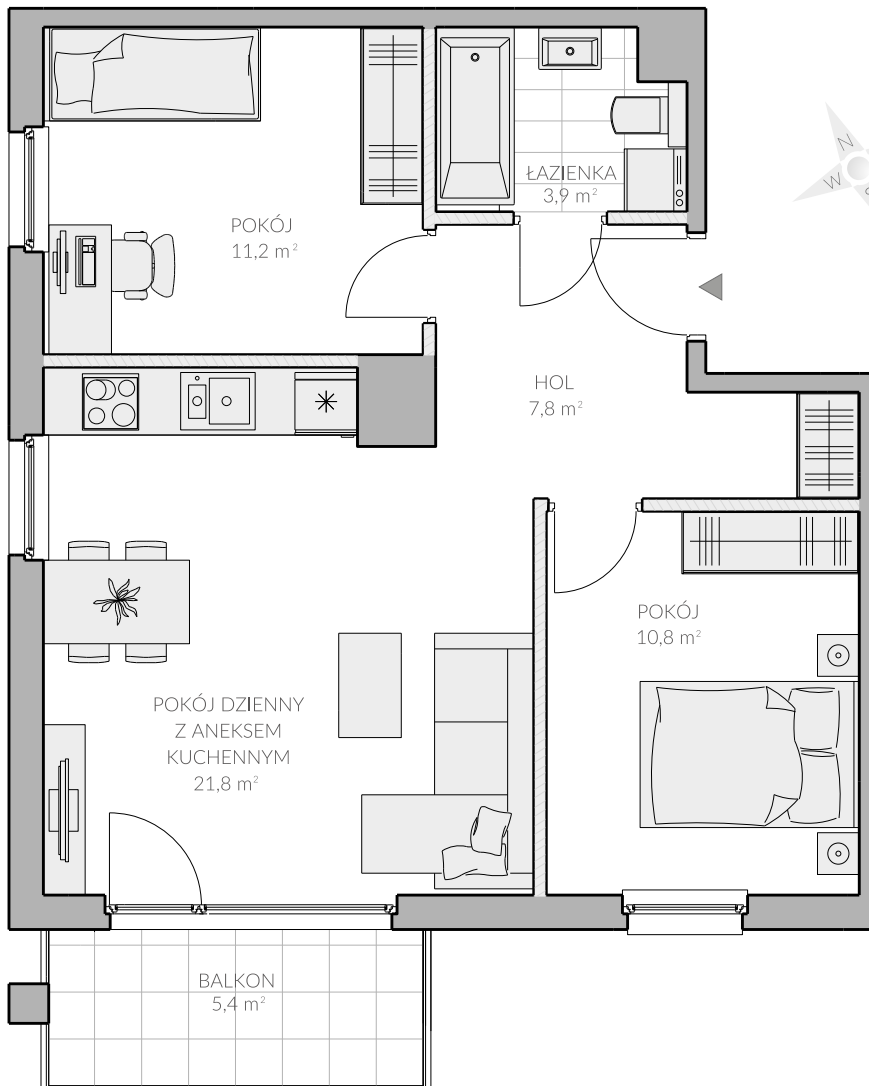
  
**premio**  
 OSOWA PEŁNA ZALET

ul. Kielnieńska, Gdańsk Osowa

MIESZKANIE NR: **22**

KONDYGNACJA: III PIĘTRO

POWIERZCHNIA UŻYTKOWA: **57,86 m<sup>2</sup>**

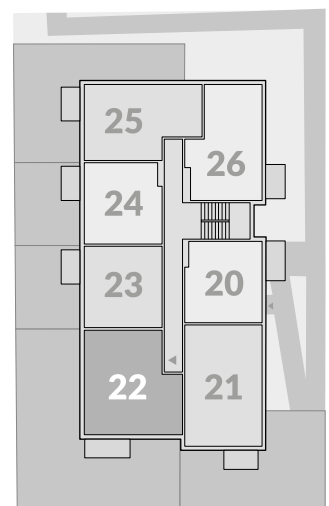


POKÓJ DZIENNY Z ANEKSEM KUCHENNYM	21,8 m <sup>2</sup>
ŁAZIENKA	3,9 m <sup>2</sup>
HOL	7,8 m <sup>2</sup>
POKÓJ	10,8 m <sup>2</sup>
POKÓJ	10,9 m <sup>2</sup>
BALKON	5,4 m <sup>2</sup>

 ścianki działowe nadające się do demontażu

Powierzchnia użytkowa liczona wg normy PN-ISO 9836: 1997. Zgodnie z normą PN-ISO 9836: 1997 do powierzchni lokalu wliczono ścianki działowe nadające się do demontażu. Ze względu na trwające prace projektowe powierzchnie, budynki oraz zagospodarowanie terenu mogą ulec zmianie. Wyposażenie tylko w celach prezentacji, nie stanowi zobowiązania umownego.

RZUT KONDYGNACJI



 **POMORSKIE  
DOMY**

ul. Koziorożca, Gdańsk  
 Kom.: 607 607 464  
 Tel: 58 301 84 27  
 biuro@pomorskiedomy.pl

  
**premio**  
 OSOWA PEŁNA ZALET

## MIESZKANIE NR: 22 ul. Kielnieńska, Gdańsk Osowa

Wygodne mieszkanie 3-pokojowe w inwestycji Premio (57,86 m<sup>2</sup>). Mieszkanie posiada duży pokój dzienny (21,8 m<sup>2</sup>) z praktycznym aneksem kuchennym. Dodatkowo, w lokalu zaprojektowano dwa mniejsze pokoje (11,2 m<sup>2</sup> i 10,8 m<sup>2</sup>). Mieszkanie wyposażone jest też w dużą łazienkę (3,9 m<sup>2</sup>), hol (7,8 m<sup>2</sup>) oraz duży balkon (5,4 m<sup>2</sup>). W budynku powstaną praktyczne komórki lokatorskie, a na grodzonym terenie przed budynkiem przygotowane zostaną miejsca parkingowe do wyłącznego korzystania przez mieszkańców.

### ZALETY INWESTYCJI:

- doskonała lokalizacja
- kameralny charakter projektu
- zielone ogrody do mieszkań parterowych
- praktyczne komórki lokatorskie
- miejsca postojowe na grodzonym terenie
- wysoka estetyka wykonania części wspólnych
- funkcjonalny rozkład pomieszczeń
- dobrze rozwinięta infrastruktura dzielnicy
- ponadczasowa architektura budynku

