

# KARTA MIESZKANIA

  
**premio**  
OSOWA PEŁNA ZALET

ul. Kielnieńska, Gdańsk Osowa

MIESZKANIE NR: **6**

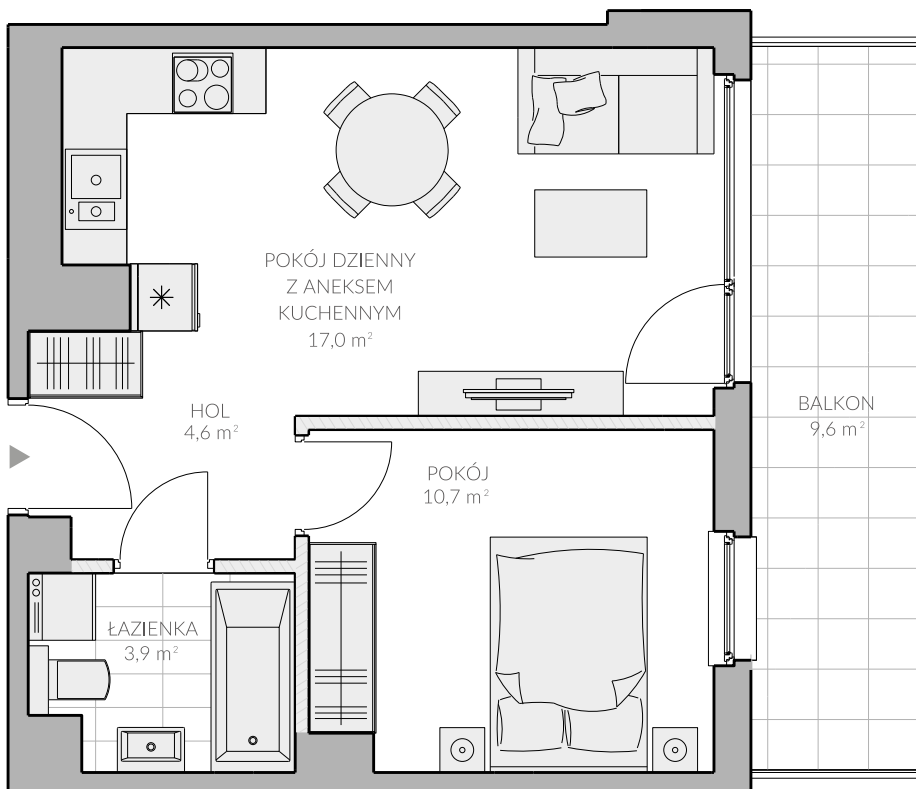
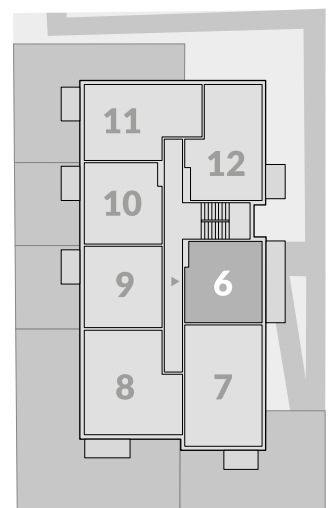
KONDYGNACJA: I PIĘTRO  
POWIERZCHNIA UŻYTKOWA: **37,29 m<sup>2</sup>**

POKÓJ DZIENNY Z ANEKSEM KUCHENNYM	17,0 m <sup>2</sup>
ŁAZIENKA	3,9 m <sup>2</sup>
HOL	4,6 m <sup>2</sup>
POKÓJ	10,7 m <sup>2</sup>
BALKON	9,6 m <sup>2</sup>

 ścianki działowe nadające się do demontażu

Powierzchnia użytkowa liczona wg normy PN-ISO 9836: 1997. Zgodnie z normą PN-ISO 9836: 1997 do powierzchni lokalu wliczono ścianki działowe nadające się do demontażu. Ze względu na trwające prace projektowe powierzchnie, budynki oraz zagospodarowanie terenu mogą ulec zmianie. Wyposażenie tylko w celach prezentacji, nie stanowi zobowiązania umownego.

RZUT KONDYGNACJI



 **POMORSKIE  
DOMY**

ul. Koziorożca, Gdańsk  
Kom.: 607 607 464  
Tel: 58 301 84 27  
biuro@pomorskiedomy.pl

www.pomorskiedomy.pl

  
**premio**  
OSOWA PEŁNA ZALET

biuro@pomorskiedomy.pl

## MIESZKANIE NR: 6 ul. Kielnieńska, Gdańsk Osowa

Wygodne mieszkanie 2-pokojowe w inwestycji Premio (37,29 m<sup>2</sup>). Mieszkanie posiada duży pokój dzienny połączony z praktycznym aneksem kuchennym (17,0 m<sup>2</sup>). Lokal wyposażono też w ustawną sypialnię (10,7 m<sup>2</sup>) oraz dużą łazienkę (3,9 m<sup>2</sup>). Wejście do pomieszczeń poprzedza niewielki hol (4,6 m<sup>2</sup>). Mieszkanie posiada bardzo duży balkon (9,6 m<sup>2</sup>). W budynku powstaną praktyczne komórki lokatorskie, a na grodzonym terenie przed budynkiem przygotowane zostaną miejsca parkingowe do wyłącznego korzystania przez mieszkańców.

### ZALETY INWESTYCJI:

- doskonała lokalizacja
- kameralny charakter projektu
- zielone ogrody do mieszkań parterowych
- praktyczne komórki lokatorskie
- miejsca postojowe na grodzonym terenie
- wysoka estetyka wykonania części wspólnych
- funkcjonalny rozkład pomieszczeń
- dobrze rozwinięta infrastruktura dzielnicy
- ponadczasowa architektura budynku

