

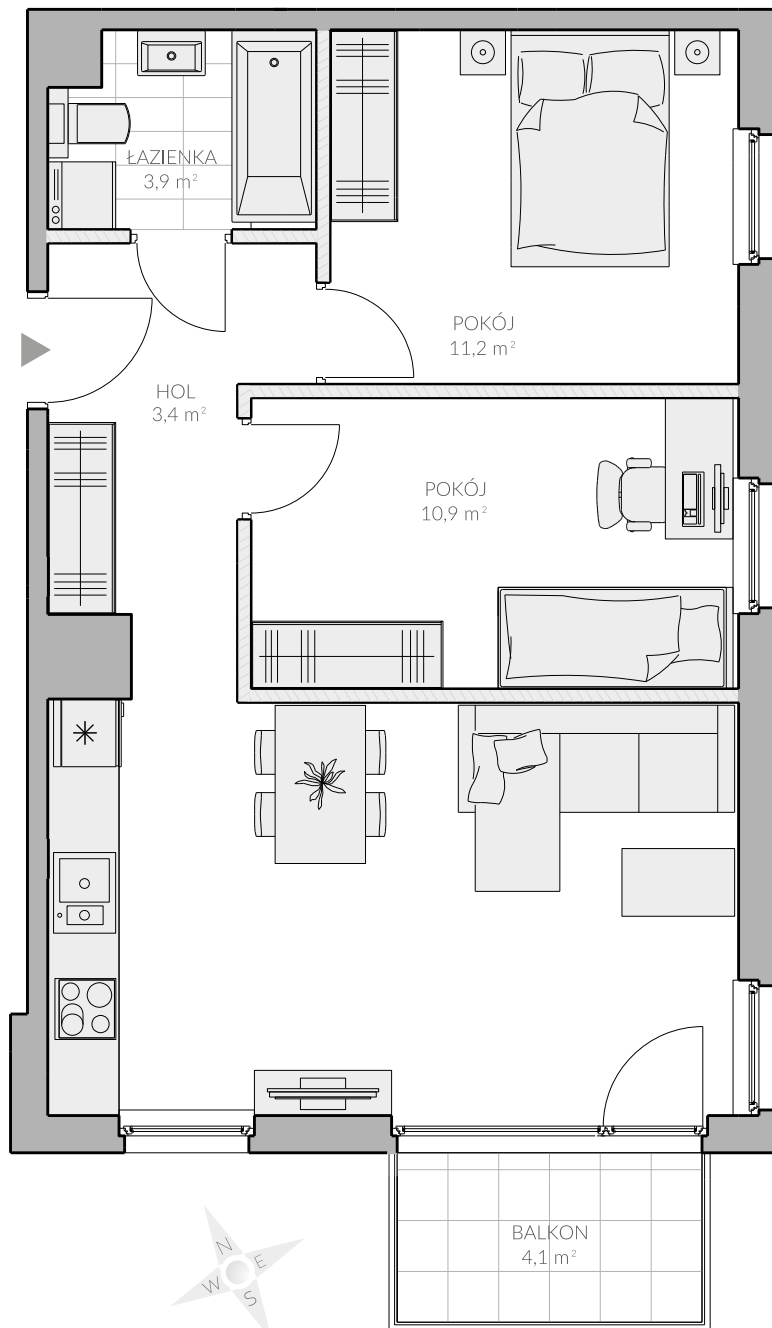
# KARTA MIESZKANIA

  
**premio**  
OSOWA PEŁNA ZALET

ul. Kielnieńska, Gdańsk Osowa

MIESZKANIE NR: **7**

KONDYGNACJA: I PIĘTRO  
POWIERZCHNIA UŻYTKOWA: **57,58 m<sup>2</sup>**

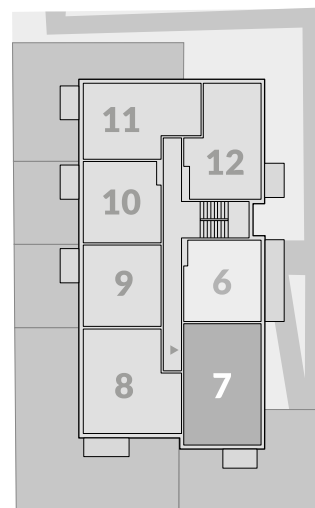


POKÓJ DZIENNY Z ANEKSEM KUCHENNYM	25,7 m <sup>2</sup>
ŁAZIENKA	3,9 m <sup>2</sup>
HOL	3,4 m <sup>2</sup>
POKÓJ	11,2 m <sup>2</sup>
POKÓJ	10,9 m <sup>2</sup>
BALKON	4,1 m <sup>2</sup>

 ścianki działowe nadające się do demontażu

Powierzchnia użytkowa liczona wg normy PN-ISO 9836: 1997. Zgodnie z normą PN-ISO 9836: 1997 do powierzchni lokalu wliczono ścianki działowe nadające się do demontażu. Ze względu na trwające prace projektowe powierzchnie, budynki oraz zagospodarowanie terenu mogą ulec zmianie. Wyposażenie tylko w celach prezentacji, nie stanowi zobowiązania umownego.

RZUT KONDYGNACJI



 **POMORSKIE  
DOMY**

ul. Koziorożca, Gdańsk  
Kom.: 607 607 464  
Tel: 58 301 84 27  
biuro@pomorskiedomy.pl

www.pomorskiedomy.pl

  
**premio**  
OSOWA PEŁNA ZALET

biuro@pomorskiedomy.pl

## MIESZKANIE NR: 7 ul. Kielnieńska, Gdańsk Osowa

Przestronne mieszkanie 3-pokojowe w inwestycji Premio (57,58 m<sup>2</sup>). Duży pokój dzienny z aneksem kuchennym (25,7 m<sup>2</sup>) to doskonałe miejsce wypoczynku dla twojej rodziny. Mieszkanie posiada też dwie wygodne sypialnie (11,2 m<sup>2</sup> i 10,9 m<sup>2</sup>) oraz dużą łazienkę (3,9 m<sup>2</sup>). Wejście do pomieszczeń poprzedza niewielki hol (3,4 m<sup>2</sup>). Lokal posiada duży balkon (4,1 m<sup>2</sup>). W budynku powstaną praktyczne komórki lokatorskie, a na grodzonym terenie przed budynkiem przygotowane zostaną miejsca parkingowe do wyłącznego korzystania przez mieszkańców.

### ZALETY INWESTYCJI:

- doskonała lokalizacja
- kameralny charakter projektu
- zielone ogrody do mieszkań parterowych
- praktyczne komórki lokatorskie
- miejsca postojowe na grodzonym terenie
- wysoka estetyka wykonania części wspólnych
- funkcjonalny rozkład pomieszczeń
- dobrze rozwinięta infrastruktura dzielnicy
- ponadczasowa architektura budynku

