

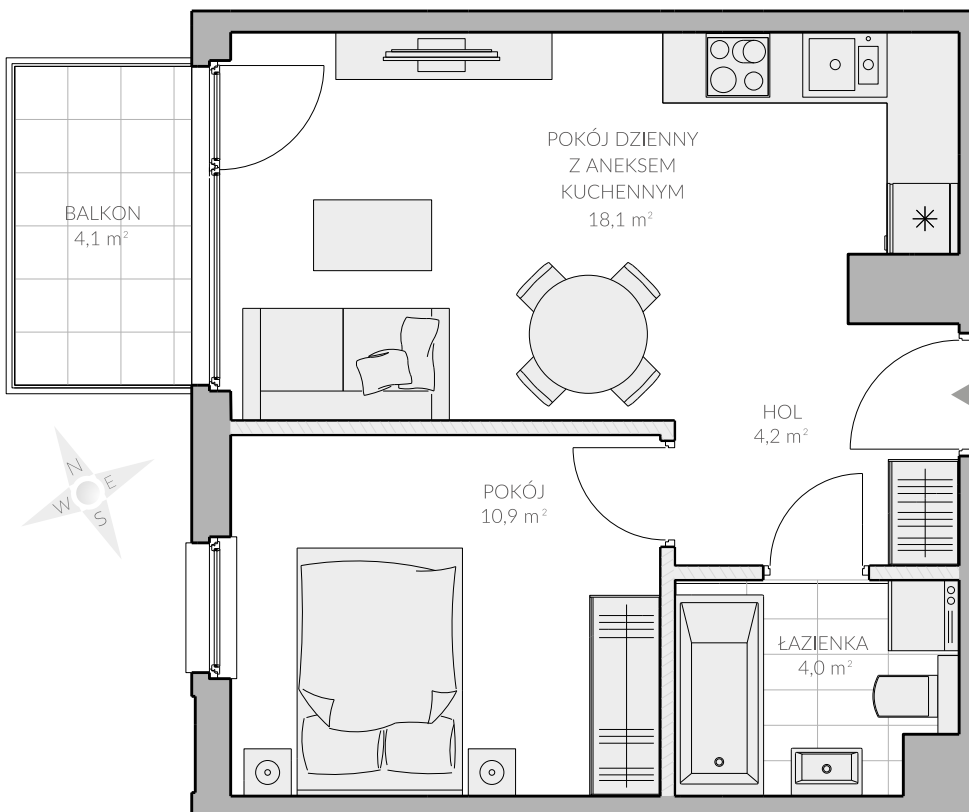
KARTA MIESZKANIA



ul. Kielnieńska, Gdańsk Osowa

MIESZKANIE NR: **9**

KONDYGNACJA: I PIĘTRO
POWIERZCHNIA UŻYTKOWA: **38,71 m²**

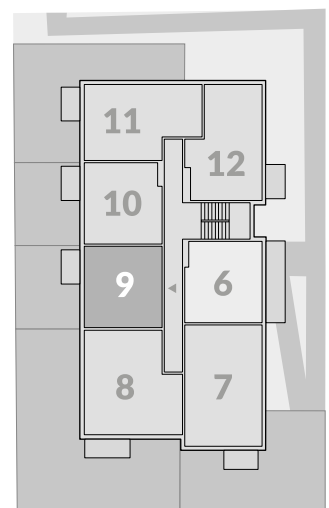


POKÓJ DZIENNY Z ANEKSEM KUCHENNYM	18,1 m ²
ŁAZIENKA	4,0 m ²
HOL	4,2 m ²
POKÓJ	10,9 m ²
BALKON	4,1 m ²

ścianki działowe nadające się do demontażu

Powierzchnia użytkowa liczona wg normy PN-ISO 9836: 1997. Zgodnie z normą PN-ISO 9836: 1997 do powierzchni lokalu wliczono ścianki działowe nadające się do demontażu. Ze względu na trwające prace projektowe powierzchnie, budynki oraz zagospodarowanie terenu mogą ulec zmianie. Wyposażenie tylko w celach prezentacji, nie stanowi zobowiązania umownego.

RZUT KONDYGNACJI



ul. Koziorożca, Gdańsk
Kom.: 607 607 464
Tel: 58 301 84 27
biuro@pomorskiedomy.pl

www.pomorskiedomy.pl



biuro@pomorskiedomy.pl

MIESZKANIE NR: 9 ul. Kielnieńska, Gdańsk Osowa

Ustawne mieszkanie 2-pokojowe w inwestycji Premio (38,71 m²). Mieszkanie posiada duży pokój dzienny połączony z praktycznym aneksem kuchennym (18,1 m²). Lokal wyposażono też w wygodną sypialnię (10,9 m²) oraz dużą łazienkę (4,0 m²). Wejście do pomieszczeń poprzedza hol (4,2 m²). Mieszkanie posiada duży balkon (4,1 m²). W budynku powstaną praktyczne komórki lokatorskie, a na grodzonym terenie przed budynkiem przygotowane zostaną miejsca parkingowe do wyłącznego korzystania przez mieszkańców.

ZALETY INWESTYCJI:

- doskonała lokalizacja
- kameralny charakter projektu
- zielone ogrody do mieszkań parterowych
- praktyczne komórki lokatorskie
- miejsca postojowe na grodzonym terenie
- wysoka estetyka wykonania części wspólnych
- funkcjonalny rozkład pomieszczeń
- dobrze rozwinięta infrastruktura dzielnicy
- ponadczasowa architektura budynku

