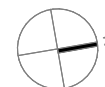
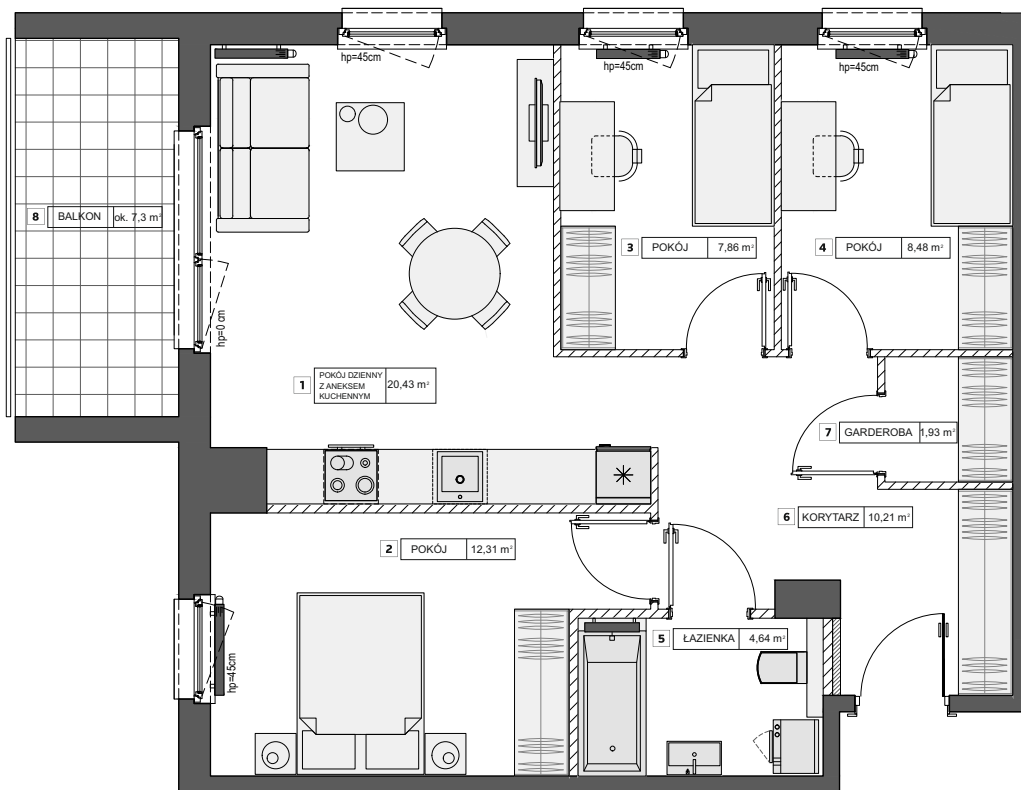




KARTA MIESZKANIA



BONUS

ZAMIESZKAJ W PRUSZCZU


BUDYNEK: A

KONDYGNACJA: II PIĘTRO

ILOŚĆ POKOI: 4

POWIERZCHNIA KOMERCYJNA: 67,97 m²

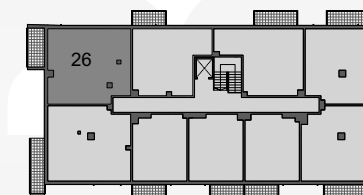
1	POKÓJ DZIENNY Z ANEKSEM KUCHENNYM	20,43 m ²
2	POKÓJ	12,31 m ²
3	POKÓJ	7,86 m ²
4	POKÓJ	8,48 m ²
5	ŁAZIENKA	4,64 m ²
6	KORYTARZ	10,21 m ²
7	GARDEROBA	1,93 m ²
8	BALKON	ok. 7,3 m ²

 ścianki działowe nadające się do demontażu

POWIERZCHNIA UŻYTKOWA: 65,86 m²

POWIERZCHNIA ZAJĘTA PRZEZ ŚCIANKI DZIAŁOWE: 2,11 m²

RZUT KONDYGNACJI



POMORSKIE DOMY

Kom.: 607 607 216
Kom.: 607 607 464
biuro@pomorskiedomy.pl
www.pomorskiedomy.pl

Powierzchnia użytkowa liczona jest zgodnie z zapisami Umowy Deweloperskiej w oparciu o przepisy Rozporządzenia Ministra Rozwoju z dnia 11 września 2020 roku w sprawie szczegółowego zakresu i formy projektu budowlanego (t.j. Dz. U. z 2022, poz. 1679) i w oparciu o zastosowanie Polskiej Normy PN-ISO 9836:2022-07

Powierzchnia użytkowa stanowi podstawę dokonania wpisów w księdze wieczystej (w tym wpisu określającego pole powierzchni użytkowej Lokalu) i określenia udziału Nabywcy w Nieruchomości Wspólnej. Powierzchnia Komercyjna jest liczona zgodnie z zapisami Umowy Deweloperskiej tak jak Powierzchnia Użytkowa Lokalu z tą różnicą, że Powierzchnia Komercyjna nie jest pomniejszana o ścianki działowe. Powierzchnia Komercyjna nie ulega zmianom w przypadku modyfikacji aranżacyjnych Lokalu związanych ze zmianą układu ścian działowych. Obmiar Lokalu dokonywany jest powykonawczo, w świetle ścian, po tynkach. Wyposażenie wskazane na karcie mieszkania wskazano jedynie jako przykładowy sposób umeblowania Lokalu; dostarczenie wskazanego w karcie mieszkania wyposażenia nie jest zobowiązaniem Dewelopera. Powierzchnia balkonu nie jest uwzględniana w Powierzchni Użytkowej ani w Powierzchni Komercyjnej.