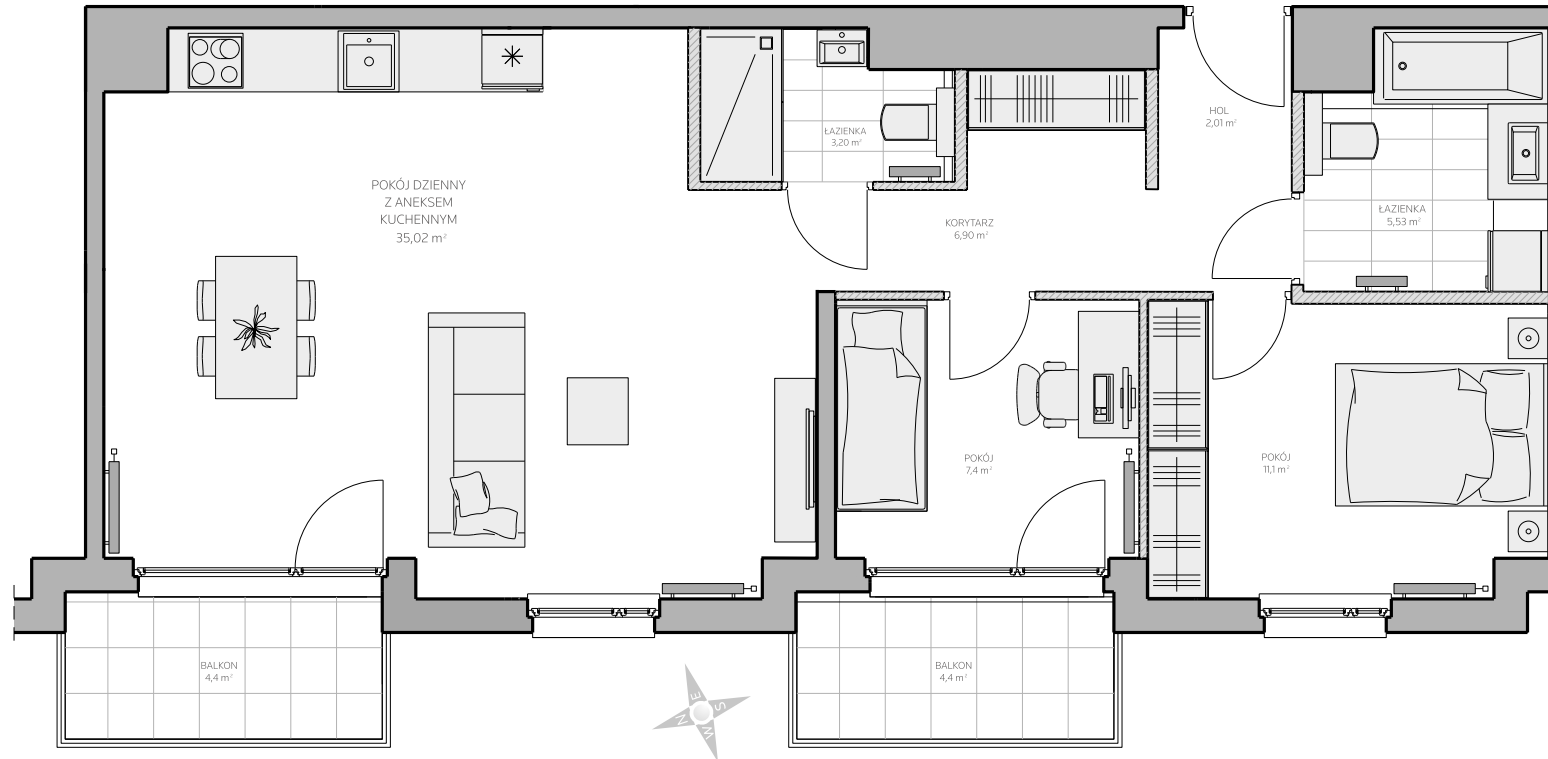




BOTANIKA
MIESZKANIA W OSOWEJ

BUD. C



18

KARTA MIESZKANIA

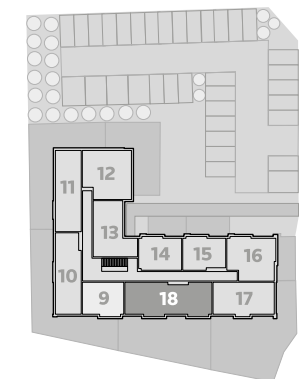
KONDYGNACJA: I PIĘTRO
POWIERZCHNIA KOMERCYJNA: **73,80 m²**

POKÓJ DZIENNY Z ANEKSEM KUCHENNYM	35,02 m ²
ŁAZIENKA	3,20 m ²
ŁAZIENKA	5,53 m ²
HOL	2,01 m ²
KORYTARZ	6,90 m ²
POKÓJ	7,4 m ²
POKÓJ	11,1 m ²
BALKON	4,4 m ²
BALKON	4,4 m ²

ścianki działowe nadające się do demontażu

POWIERZCHNIA UŻYTKOWA: **71,59 m²**
POWIERZCHNIA ZAJĘTA PRZEZ ŚCIANKI DZIAŁOWE: **2,21 m²**

RZUT KONDYGNACJI



Powierzchnia Użytkowa liczona jest zgodnie z zapisami Umowy Deweloperskiej w oparciu o przepisy Rozporządzenia Ministra Transportu, Budownictwa i Gospodarki Morskiej z dnia 25 kwietnia 2012 roku w sprawie szczegółowego zakresu i formy projektu budowlanego (Dz.U. 2012, poz.462 z późn. zm.) i w oparciu o zastosowanie Polskiej Normy PN-ISO 9836:1997.

Powierzchnia Użytkowa stanowi podstawę dokonania wpisów w księdze wieczystej (w tym wpisu określającego pole powierzchni użytkowej Lokalu) i określenia udziału Nabywcy w Nieruchomości Wspólnej.

Powierzchnia Komercyjna liczona jest zgodnie z zapisami Umowy Deweloperskiej tak jak Powierzchnia Użytkowa Lokalu z tą różnicą, że Powierzchnia Komercyjna nie jest pomniejszana o ścianki działowe. Powierzchnia Komercyjna nie ulega zmianom w przypadku modyfikacji aranżacyjnych Lokalu związanych ze zmianą układu ścian działowych. Obmiar Lokalu dokonywany jest powykonawczo, w świetle ścian, po tynkach. Wyposażenie wskazane w karcie mieszkania wskazano tylko jako przykładowy sposóbumeblowania Lokalu; dostarczenie wskazanego w karcie mieszkania wyposażenia nie jest zobowiązaniem Dewelopera.

Powierzchnia balkonu nie jest uwzględniana w Powierzchni Użytkowej ani Powierzchni Komercyjnej.

POMORSKIE DOMY

ul. Koziorożca 32, Gdańsk
Kom.: 607 607 464
Tel: 58 301 84 27
biuro@pomorskiedomy.pl