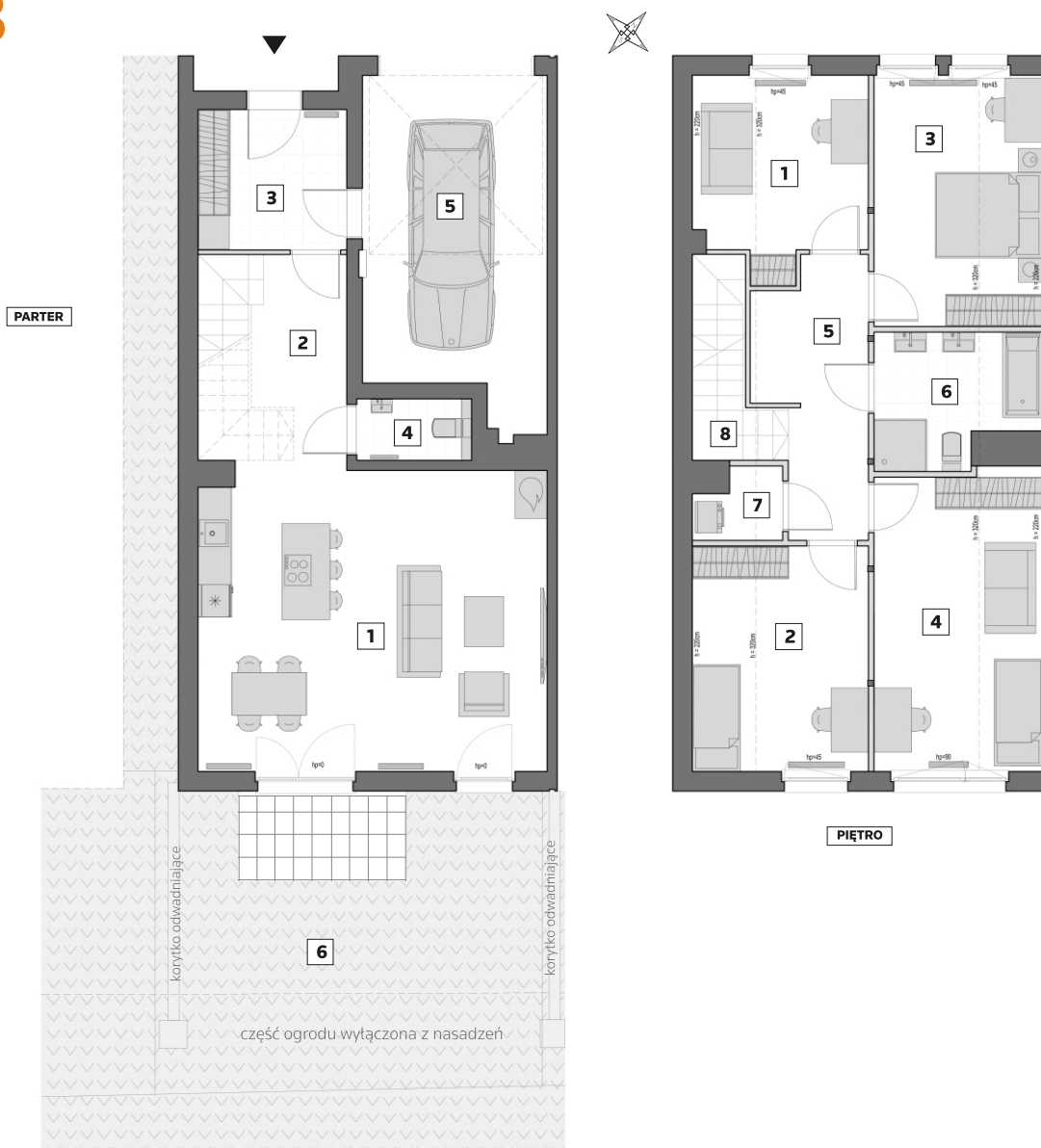


KARTA **2B** LOKALU



EGO

NUMER LOKALU: **2B**
 NUMER BUDYNKU: **B2**
 POWIERZCHNIA KOMERCYJNA: **143,1 m²**

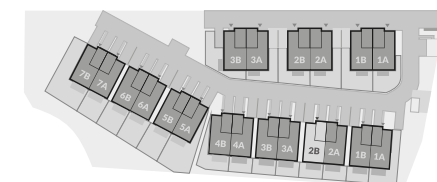
1	POKÓJ DZIENNY Z ANEKSEM KUCHENNYM	33,0 m ²
2	KORYTARZ	6,9 m ²
3	WIATROŁAP	6,2 m ²
4	TOALETA	2,2 m ²
5	GARAŻ	18,9 m ²
6	OGRÓD Z CZĘŚCIĄ UTWARDZONĄ <small>(CZĘŚĆ UTWARDZONA OKOŁO 4,5 m²)</small>	33 m ²

1	POKÓJ	10,1 m ²
2	POKÓJ	12,5 m ²
3	POKÓJ	13,4 m ²
4	POKÓJ	15,9 m ²
5	KORYTARZ	8,5 m ²
6	ŁAZIENKA	6,5 m ²
7	PRALNIA	1,8 m ²
8	KLATKA SCHODOWA	4,2 m ²

- ścianki działowe nadające się do demontażu
- element konstrukcyjny

POWIERZCHNIA UŻYTKOWA: **140,1 m²**
 POWIERZCHNIA ZAJĘTA
 PRZEZ ŚCIANKI DZIAŁOWE: **3,0 m²**

PLAN SYTUACYJNY



**POMORSKIE
DOMY**

ul. Koziorożca 32, Gdańsk
 Kom.: 607 607 216
 Kom.: 607 607 464
 biuro@pomorskiedomy.pl

Powierzchnia Użytkowa liczona jest zgodnie z zapisami Umowy Deweloperskiej w oparciu o przepisy Rozporządzenia Ministra Transportu, Budownictwa i Gospodarki Morskiej z dnia 25 kwietnia 2012 roku w sprawie szczegółowego zakresu i formy projektu budowlanego (Dz.U. 2012, poz.462 z późn. zm.) i w oparciu o zastosowanie Polskiej Normy PN-ISO 9836:1997

Powierzchnia Użytkowa stanowi podstawę dokonania wpisów w księdze wieczystej (w tym wpisu określającego pole powierzchni użytkowej Lokalu) i określenia udziału Nabywcy w Nieruchomości Wspólnej. Powierzchnia Komercyjna liczona jest zgodnie z zapisami Umowy Deweloperskiej tak jak Powierzchnia Użytkowa Lokalu z tą różnicą, że Powierzchnia Komercyjna nie jest pomniejszana o ścianki działowe. Powierzchnia Komercyjna nie ulega zmianom w przypadku modyfikacji aranżacyjnych Lokalu związanych ze zmianą układu ścian działowych. Obmiar Lokalu dokonywany jest powykonawczo, w świetle ścian, po tynkach. Wyposażenie wskazane w karcie mieszkania wskazano tylko jako przykładowy sposóbumeblowania Lokalu; dostarczenie wskazanego w karcie mieszkania wyposażenia nie jest zobowiązaniem Dewelopera. Niniejsza karta Lokalu jest wyłącznie informacją handlową i nie stanowi oferty w myśl art. 66, § 1 Kodeksu Cywilnego.