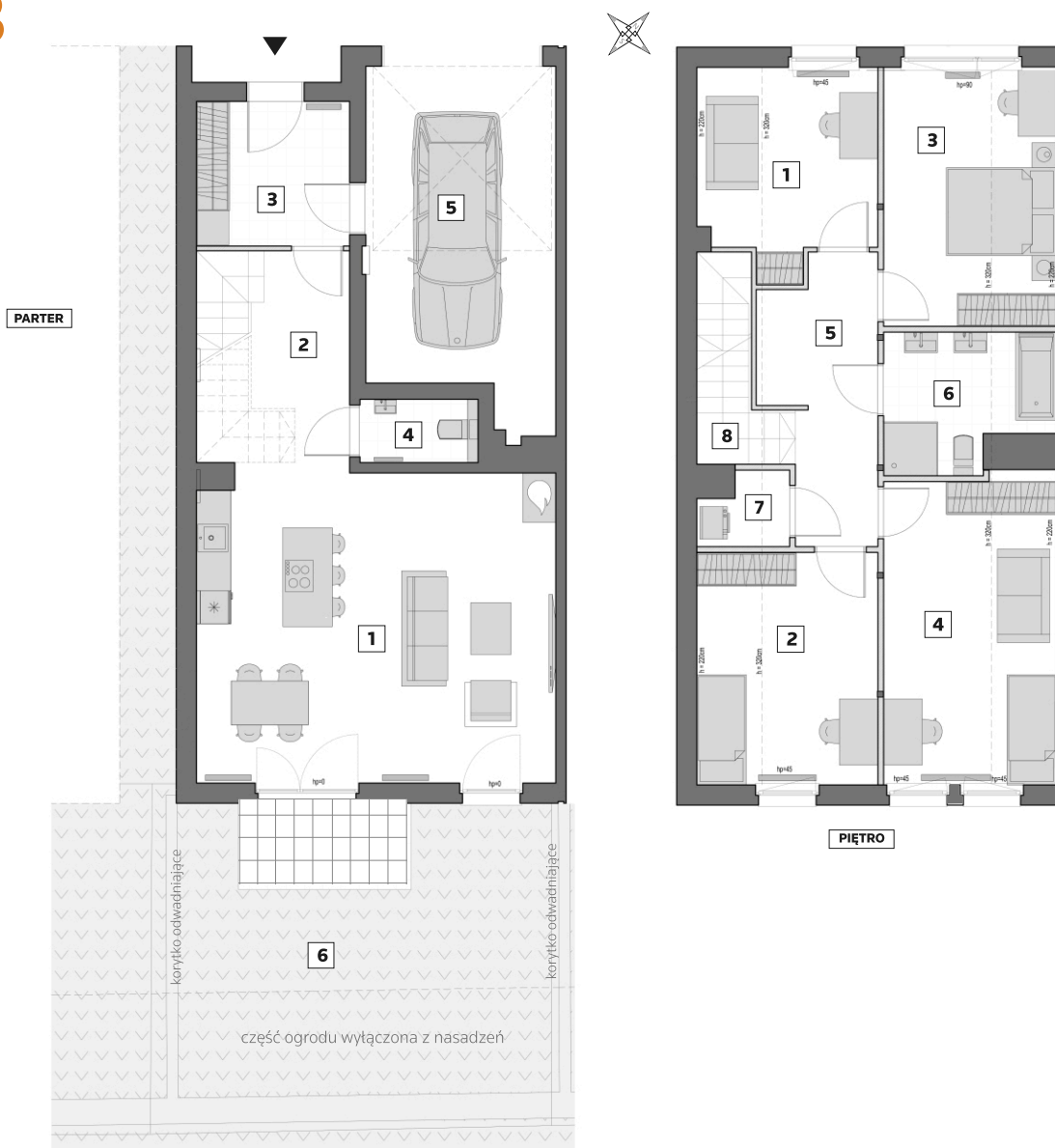


# KARTA **3B** LOKALU



# EGO

NUMER LOKALU: **3B**  
 NUMER BUDYNKU: **B3**  
 POWIERZCHNIA KOMERCYJNA: **143,1 m<sup>2</sup>**

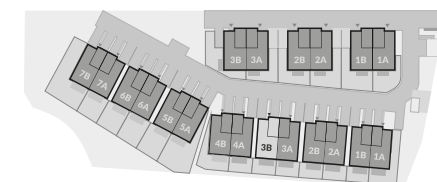
<b>1</b>	POKÓJ DZIENNY Z ANEKSEM KUCHENNYM	33,0 m <sup>2</sup>
<b>2</b>	KORYTARZ	6,9 m <sup>2</sup>
<b>3</b>	WIATROŁAP	6,2 m <sup>2</sup>
<b>4</b>	TOALETA	2,2 m <sup>2</sup>
<b>5</b>	GARAŻ	18,9 m <sup>2</sup>
<b>6</b>	OGRÓD Z CZĘŚCIĄ UTWARDZONĄ	35 m <sup>2</sup> <small>(CZĘŚĆ UTWARDZONA OKOŁO 4,5 m<sup>2</sup>)</small>

<b>1</b>	POKÓJ	10,1 m <sup>2</sup>
<b>2</b>	POKÓJ	12,5 m <sup>2</sup>
<b>3</b>	POKÓJ	13,4 m <sup>2</sup>
<b>4</b>	POKÓJ	15,9 m <sup>2</sup>
<b>5</b>	KORYTARZ	8,5 m <sup>2</sup>
<b>6</b>	ŁAZIENKA	6,5 m <sup>2</sup>
<b>7</b>	PRALNIA	1,8 m <sup>2</sup>
<b>8</b>	KLATKA SCHODOWA	4,2 m <sup>2</sup>

- ścianki działowe nadające się do demontażu
- element konstrukcyjny

POWIERZCHNIA UŻYTKOWA: **140,1 m<sup>2</sup>**  
 POWIERZCHNIA ZAJĘTA  
 PRZEZ ŚCIANKI DZIAŁOWE: **3,0 m<sup>2</sup>**

PLAN SYTUACYJNY



**POMORSKIE  
DOMY**

ul. Koziorożca 32, Gdańsk  
 Kom.: 607 607 216  
 Kom.: 607 607 464  
 biuro@pomorskiedomy.pl

Powierzchnia Użytkowa liczona jest zgodnie z zapisami Umowy Deweloperskiej w oparciu o przepisy Rozporządzenia Ministra Transportu, Budownictwa i Gospodarki Morskiej z dnia 25 kwietnia 2012 roku w sprawie szczegółowego zakresu i formy projektu budowlanego (Dz.U. 2012, poz.462 z późn. zm.) i w oparciu o zastosowanie Polskiej Normy PN-ISO 9836:1997

Powierzchnia Użytkowa stanowi podstawę dokonania wpisów w księdze wieczystej (w tym wpisu określającego pole powierzchni użytkowej Lokalu) i określenia udziału Nabywcy w Nieruchomości Wspólnej. Powierzchnia Komercyjna liczona jest zgodnie z zapisami Umowy Deweloperskiej tak jak Powierzchnia Użytkowa Lokalu z tą różnicą, że Powierzchnia Komercyjna nie jest pomniejszana o ścianki działowe. Powierzchnia Komercyjna nie ulega zmianom w przypadku modyfikacji aranżacyjnych Lokalu związanych ze zmianą układu ścian działowych. Obmiar Lokalu dokonywany jest powykonawczo, w świetle ścian, po tynkach. Wyposażenie wskazane w karcie mieszkania wskazano tylko jako przykładowy sposóbumeblowania Lokalu; dostarczenie wskazanego w karcie mieszkania wyposażenia nie jest zobowiązaniem Dewelopera. Niniejsza karta Lokalu jest wyłącznie informacją handlową i nie stanowi oferty w myśl art. 66, § 1 Kodeksu Cywilnego.