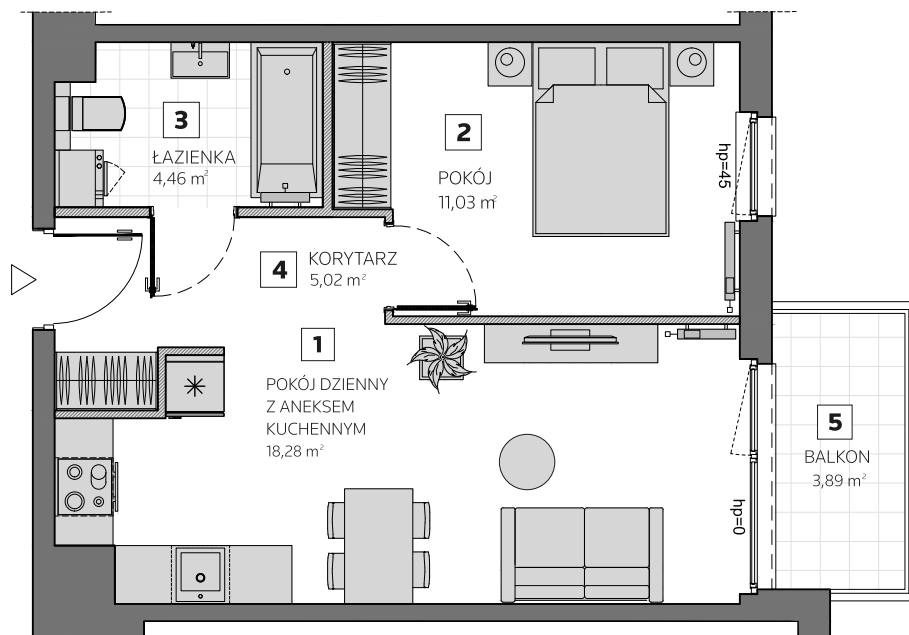


27 KARTA MIESZKANIA



JUPITER
MIESZKANIA W OSOWEJ

KONDYGNACJA: **II PIĘTRO**

ILOŚĆ POKOI: **2**

POWIERZCHNIA KOMERCYJNA: **40,20 m²**

1	POKÓJ DZIENNY Z ANEKSEM KUCHENNYM	18,28 m ²
2	POKÓJ	11,03 m ²
3	ŁAZIENKA	4,46 m ²
4	KORYTARZ	5,02 m ²
5	BALKON	3,89 m ²

ścianki działowe nadające się do demontażu

POWIERZCHNIA UŻYTKOWA: **38,79 m²**

POWIERZCHNIA ZAJĘTA
PRZEZ ŚCIANKI DZIAŁOWE: **1,41 m²**

RZUT KONDYGNACJI



POMORSKIE DOMY

Kom.: 607 607 216
Kom.: 607 607 464
biuro@pomorskiedomy.pl
www.pomorskiedomy.pl

Powierzchnia Użytkowa liczona jest zgodnie z zapisami Umowy Deweloperskiej w oparciu o przepisy Rozporządzenia Ministra Transportu, Budownictwa i Gospodarki Morskiej z dnia 25 kwietnia 2012 roku w sprawie szczegółowego zakresu i formy projektu budowlanego (Dz.U. 2012, poz.462 z późn. zm.) i w oparciu o zastosowanie Polskiej Normy PN-ISO 9836:1997

Powierzchnia Użytkowa stanowi podstawę dokonania wpisów w księdze wieczystej (w tym wpisu określającego pole powierzchni użytkowej Lokalu) i określenia udziału Nabywcy w Nieruchomości Wspólnej. Powierzchnia Komercyjna liczona jest zgodnie z zapisami Umowy Deweloperskiej tak jak Powierzchnia Użytkowa Lokalu z tą różnicą, że Powierzchnia Komercyjna nie jest pomniejszana o ścianki działowe. Powierzchnia Komercyjna nie ulega zmianom w przypadku modyfikacji aranżacyjnych Lokalu związanych ze zmianą układu ścian działowych. Obmiar Lokalu dokonywany jest powykonawczo, w świetle ścian, po tynkach. Wyposażenie wskazane w karcie mieszkania wskazano tylko jako przykładowy sposób umeblowania Lokalu; dostarczenie wskazanego w karcie mieszkania wyposażenia nie jest zobowiązaniem Dewelopera. Powierzchnia balkonu nie jest uwzględniana w Powierzchni Użytkowej ani Powierzchni Komercyjnej.