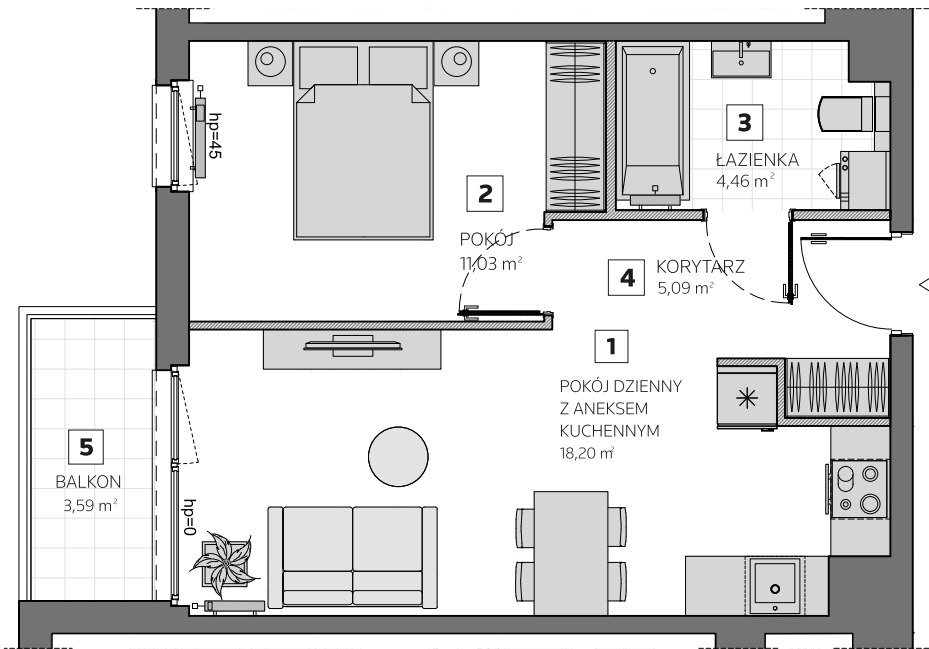


# 33 KARTA MIESZKANIA



**JUPITER**  
MIESZKANIA W OSOWEJ

KONDYGNACJA: **II PIĘTRO**

ILOŚĆ POKOI: **2**

POWIERZCHNIA KOMERCYJNA: **40,21 m<sup>2</sup>**

1	POKÓJ DZIENNY Z ANEKSEM KUCHENNYM	18,20 m <sup>2</sup>
2	POKÓJ	11,03 m <sup>2</sup>
3	ŁAZIENKA	4,46 m <sup>2</sup>
4	KORYTARZ	5,09 m <sup>2</sup>
5	BALKON	3,59 m <sup>2</sup>

ścianki działowe nadające się do demontażu

POWIERZCHNIA UŻYTKOWA: **38,78 m<sup>2</sup>**

POWIERZCHNIA ZAJĘTA PRZEZ ŚCIANKI DZIAŁOWE: **1,43 m<sup>2</sup>**

RZUT KONDYGNACJI



**POMORSKIE DOMY**

Kom.: 607 607 216  
Kom.: 607 607 464  
biuro@pomorskiedomy.pl  
www.pomorskiedomy.pl

Powierzchnia Użytkowa liczona jest zgodnie z zapisami Umowy Deweloperskiej w oparciu o przepisy Rozporządzenia Ministra Transportu, Budownictwa i Gospodarki Morskiej z dnia 25 kwietnia 2012 roku w sprawie szczegółowego zakresu i formy projektu budowlanego (Dz.U. 2012, poz.462 z późn. zm.) i w oparciu o zastosowanie Polskiej Normy PN-ISO 9836:1997

Powierzchnia Użytkowa stanowi podstawę dokonania wpisów w księdze wieczystej (w tym wpisu określającego pole powierzchni użytkowej Lokalu) i określenia udziału Nabywcy w Nieruchomości Wspólnej. Powierzchnia Komercyjna liczona jest zgodnie z zapisami Umowy Deweloperskiej tak jak Powierzchnia Użytkowa Lokalu z tą różnicą, że Powierzchnia Komercyjna nie jest pomniejszana o ścianki działowe. Powierzchnia Komercyjna nie ulega zmianom w przypadku modyfikacji aranżacyjnych Lokalu związanych ze zmianą układu ścian działowych. Obmiar Lokalu dokonywany jest powykonawczo, w świetle ścian, po tynkach. Wyposażenie wskazane w karcie mieszkania wskazano tylko jako przykładowy sposóbumeblowania Lokalu; dostarczenie wskazanego w karcie mieszkania wyposażenia nie jest zobowiązaniem Dewelopera. Powierzchnia balkonu nie jest uwzględniana w Powierzchni Użytkowej ani Powierzchni Komercyjnej.