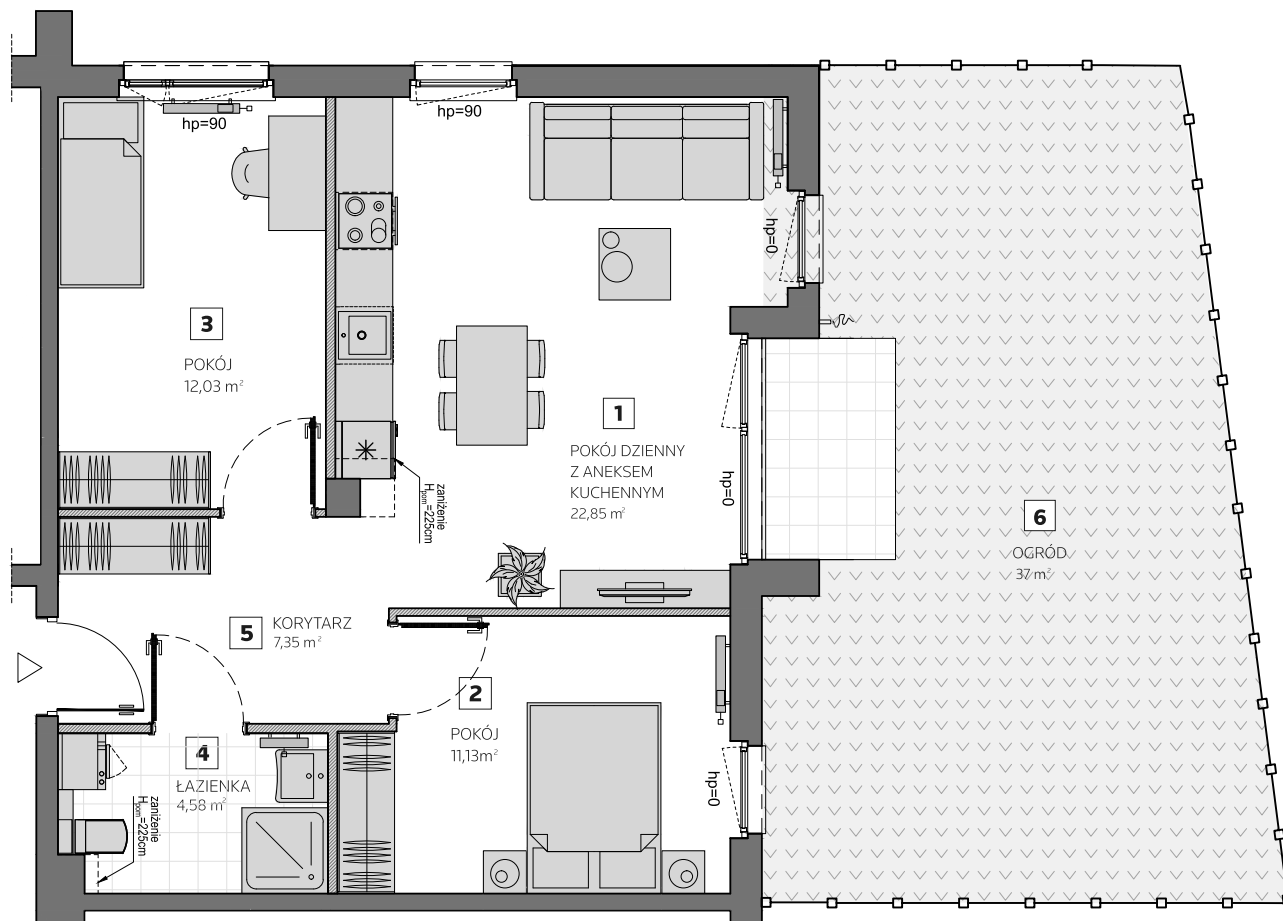


# 3 KARTA MIESZKANIA



**JUPITER**  
MIESZKANIA W OSOWEJ

KONDYGNACJA: **PARTER**

ILOŚĆ POKOI: **3**

POWIERZCHNIA KOMERCYJNA: **59,93 m<sup>2</sup>**

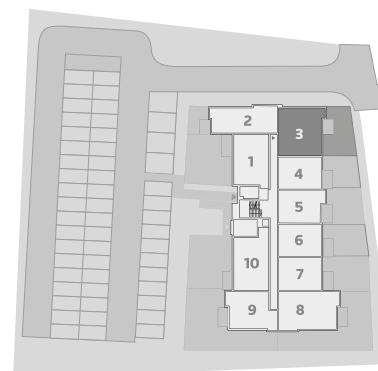
<b>1</b>	POKÓJ DZIENNY Z ANEKSEM KUCHENNYM	22,85 m <sup>2</sup>
<b>2</b>	POKÓJ	11,13 m <sup>2</sup>
<b>3</b>	POKÓJ	12,03 m <sup>2</sup>
<b>4</b>	ŁAZIENKA	4,58 m <sup>2</sup>
<b>5</b>	KORYTARZ	7,35 m <sup>2</sup>
<b>6</b>	OGRÓD Z CZĘŚCIĄ UTWARDZONĄ (POWIERZCHNIA PŁASKA)	37 m <sup>2</sup>

ścianki działowe nadające się do demontażu

POWIERZCHNIA UŻYTKOWA: **57,94 m<sup>2</sup>**

POWIERZCHNIA ZAJĘTA PRZEZ ŚCIANKI DZIAŁOWE: **1,99 m<sup>2</sup>**

RZUT KONDYGNACJI



**POMORSKIE DOMY**

Kom.: 607 607 216  
Kom.: 607 607 464  
biuro@pomorskiedomy.pl  
www.pomorskiedomy.pl

Powierzchnia Użytkowa liczona jest zgodnie z zapisami Umowy Deweloperskiej w oparciu o przepisy Rozporządzenia Ministra Transportu, Budownictwa i Gospodarki Morskiej z dnia 25 kwietnia 2012 roku w sprawie szczegółowego zakresu i formy projektu budowlanego (Dz.U. 2012, poz.462 z późn. zm.) i w oparciu o zastosowanie Polskiej Normy PN-ISO 9836:1997

Powierzchnia Użytkowa stanowi podstawę dokonania wpisów w księdze wieczystej (w tym wpisu określającego pole powierzchni użytkowej Lokalu) i określenia udziału Nabywcy w Nieruchomości Wspólnej. Powierzchnia Komercyjna liczona jest zgodnie z zapisami Umowy Deweloperskiej tak jak Powierzchnia Użytkowa Lokalu z tą różnicą, że Powierzchnia Komercyjna nie jest pomniejszana o ścianki działowe. Powierzchnia Komercyjna nie ulega zmianom w przypadku modyfikacji aranżacyjnych Lokalu związanych ze zmianą układu ścian działowych. Obmiar Lokalu dokonywany jest powykonawczo, w świetle ścian, po tynkach. Wyposażenie wskazane w karcie mieszkania wskazano tylko jako przykładowy sposóbumeblowania Lokalu; dostarczenie wskazanego w karcie mieszkania wyposażenia nie jest zobowiązaniem Dewelopera. Powierzchnia balkonu nie jest uwzględniana w Powierzchni Użytkowej ani Powierzchni Komercyjnej.