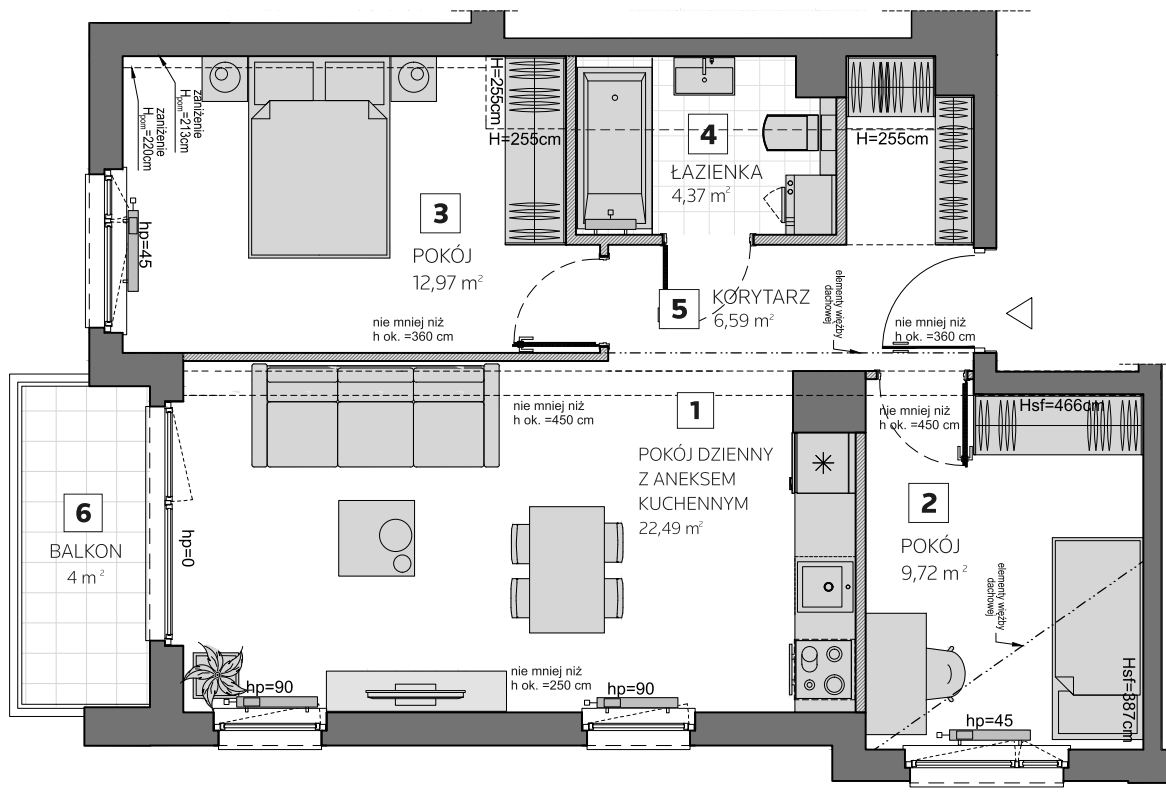


43 KARTA MIESZKANIA



JUPITER
MIESZKANIA W OSOWEJ

KONDYGNACJA: III PIĘTRO

ILOŚĆ POKOI: 3

POWIERZCHNIA KOMERCYJNA: **58,18 m²**

1	POKÓJ DZIENNY Z ANEKSEM KUCHENNYM	22,49 m ²
2	POKÓJ	9,72 m ²
3	POKÓJ	12,97 m ²
4	ŁAZIENKA	4,37 m ²
5	KORYTARZ	6,59 m ²
6	BALKON	4,00 m ²

ścianki działowe nadające się do demontażu

POWIERZCHNIA UŻYTKOWA: **56,14 m²**
POWIERZCHNIA ZAJĘTA PRZEZ ŚCIANKI DZIAŁOWE: **2,04 m²**

RZUT KONDYGNACJI



POMORSKIE DOMY

Kom.: 607 607 216
Kom.: 607 607 464
biuro@pomorskiedomy.pl
www.pomorskiedomy.pl

Powierzchnia Użytkowa liczona jest zgodnie z zapisami Umowy Deweloperskiej w oparciu o przepisy Rozporządzenia Ministra Transportu, Budownictwa i Gospodarki Morskiej z dnia 25 kwietnia 2012 roku w sprawie szczegółowego zakresu i formy projektu budowlanego (Dz.U. 2012, poz.462 z późn. zm.) i w oparciu o zastosowanie Polskiej Normy PN-ISO 9836:1997
Powierzchnia Użytkowa stanowi podstawę dokonania wpisów w księdze wieczystej (w tym wpisu określającego pole powierzchni użytkowej Lokalu) i określenia udziału Nabywcy w Nieruchomości Wspólnej. Powierzchnia Komercyjna liczona jest zgodnie z zapisami Umowy Deweloperskiej tak jak Powierzchnia Użytkowa Lokalu z tą różnicą, że Powierzchnia Komercyjna nie jest pomniejszana o ścianki działowe. Powierzchnia Komercyjna nie ulega zmianom w przypadku modyfikacji aranżacyjnych Lokalu związanych ze zmianą układu ścian działowych. Obmiar Lokalu dokonywany jest powykonawczo, w świetle ścian, po tynkach. Wyposażenie wskazane w karcie mieszkania wskazano tylko jako przykładowy sposób umeblowania Lokalu; dostarczenie wskazanego w karcie mieszkania wyposażenia nie jest zobowiązaniem Dewelopera. Powierzchnia balkonu nie jest uwzględniana w Powierzchni Użytkowej ani Powierzchni Komercyjnej.