

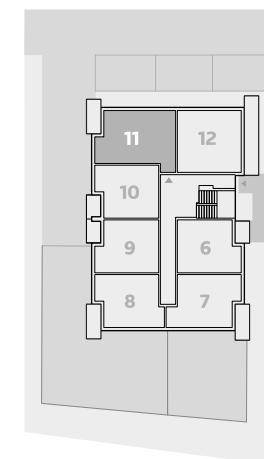
KONDYGNACJA: I PIĘTRO
POWIERZCHNIA KOMERCYJNA **45,18 m²**

POKÓJ DZIENNY Z ANEKSEM KUCHENNYM	16,9 m ²
POKÓJ	9,4 m ²
POKÓJ	6,1 m ²
HOL	7,2 m ²
ŁAZIENKA	4,3 m ²
BALKON	5,8 m ²

ścianki działowe nadające się do demontażu

POWIERZCHNIA UŻYTKOWA: **43,88 m²**
POWIERZCHNIA ZAJĘTA PRZEZ ŚCIANKI DZIAŁOWE: **1,30 m²**

RZUT KONDYGNACJI



Powierzchnia Użytkowa liczona jest zgodnie z zapisami Umowy Deweloperskiej w oparciu o przepisy Rozporządzenia Ministra Transportu, Budownictwa i Gospodarki Morskiej z dnia 25 kwietnia 2012 roku w sprawie szczegółowego zakresu i formy projektu budowlanego (Dz.U. 2012, poz.462 z późn. zm.) i w oparciu o zastosowanie Polskiej Normy PN-ISO 9836:1997.

Powierzchnia Użytkowa stanowi podstawę dokonania wpisów w księdze wieczystej (w tym wpisu określającego pole powierzchni użytkowej Lokalu) i określenia udziału Nabywcy w Nieruchomości Wspólnej.

Powierzchnia Komercyjna liczona jest zgodnie z zapisami Umowy Deweloperskiej tak jak Powierzchnia Użytkowa Lokalu z tą różnicą, że Powierzchnia Komercyjna nie jest pomniejszana o ścianki działowe. Powierzchnia Komercyjna nie ulega zmianom w przypadku modyfikacji aranżacyjnych Lokalu związanych ze zmianą układu ścian działowych. Obmiar Lokalu dokonywany jest powykonawczo, w świetle ścian, po tynkach. Wyposażenie wskazane w karcie mieszkania wskazano tylko jako przykładowy sposób umeblowania Lokalu; dostarczenie wskazanego w karcie mieszkania wyposażenia nie jest zobowiązaniem Dewelopera.

Powierzchnia balkonu nie jest uwzględniana w Powierzchni Użytkowej ani Powierzchni Komercyjnej.