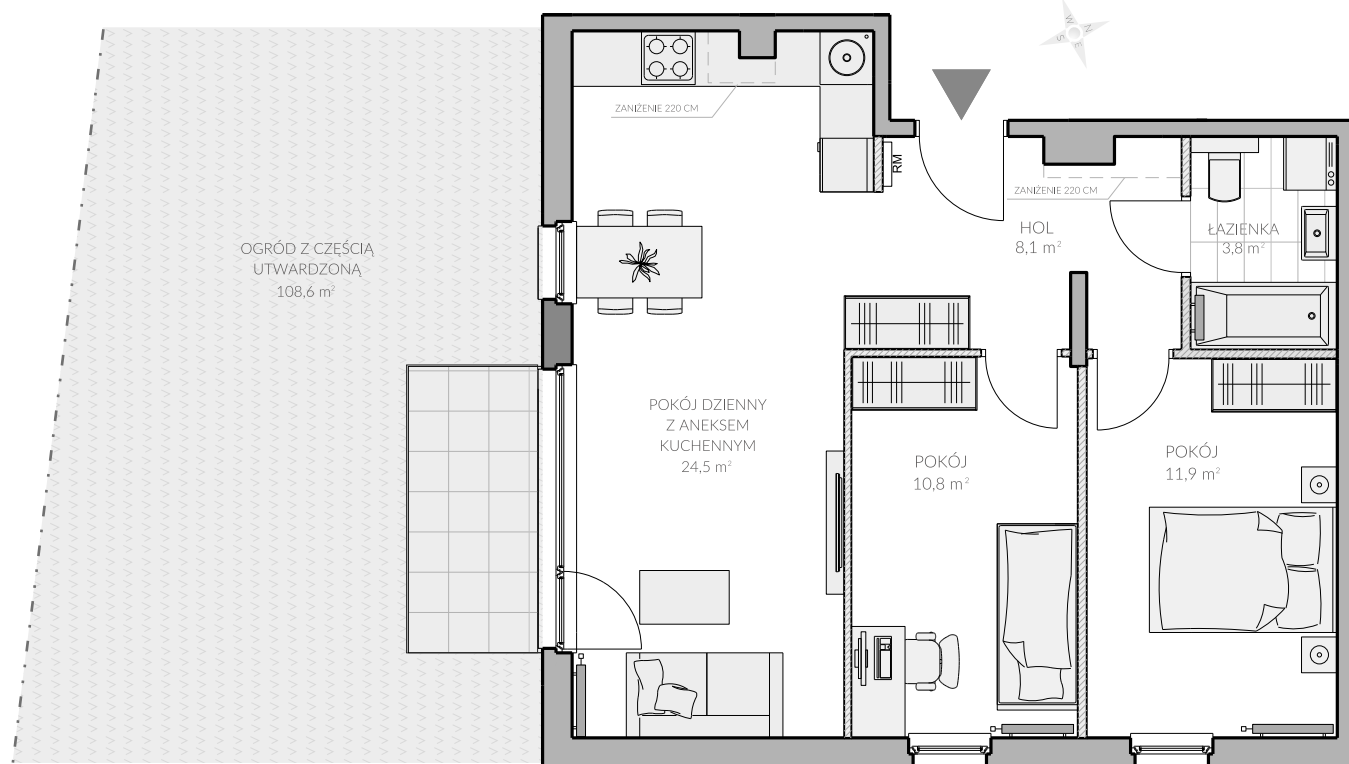


# KARTA MIESZKANIA

# 1



KONDYGNACJA: PARTER  
POWIERZCHNIA KOMERCYJNA **60,38 m<sup>2</sup>**

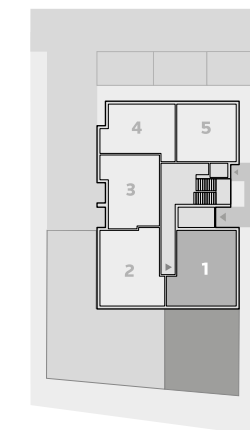


POKÓJ DZIENNY Z ANEKSEM KUCHENNYM	24,5 m <sup>2</sup>
ŁAZIENKA	3,8 m <sup>2</sup>
HOL	8,1 m <sup>2</sup>
POKÓJ	10,8 m <sup>2</sup>
POKÓJ	11,9 m <sup>2</sup>
OGRÓD Z CZĘŚCIĄ UTWARDZONĄ	108,6 m <sup>2</sup>

ścianki działowe nadające się do demontażu

POWIERZCHNIA UŻYTKOWA: **58,85 m<sup>2</sup>**  
POWIERZCHNIA ZAJĘTA  
PRZEZ ŚCIANKI DZIAŁOWE: **2,39 m<sup>2</sup>**

## RZUT KONDYGNACJI



Powierzchnia Użytkowa liczona jest zgodnie z zapisami Umowy Deweloperskiej w oparciu o przepisy Rozporządzenia Ministra Transportu, Budownictwa i Gospodarki Morskiej z dnia 25 kwietnia 2012 roku w sprawie szczegółowego zakresu i formy projektu budowlanego (Dz.U. 2012, poz.462 z późn. zm.) i w oparciu o zastosowanie Polskiej Normy PN-ISO 9836:1997.

Powierzchnia Użytkowa stanowi podstawę dokonania wpisów w księdze wieczystej (w tym wpisu określającego pole powierzchni użytkowej Lokalu) i określenia udziału Nabywcy w Nieruchomości Wspólnej.

Powierzchnia Komercyjna liczona jest zgodnie z zapisami Umowy Deweloperskiej tak jak Powierzchnia Użytkowa Lokalu z tą różnicą, że Powierzchnia Komercyjna nie jest pomniejszana o ścianki działowe. Powierzchnia Komercyjna nie ulega zmianom w przypadku modyfikacji aranżacyjnych Lokalu związanych ze zmianą układu ścian działowych. Obmiar Lokalu dokonywany jest powykonawczo, w świetle ścian, po tynkach. Wyposażenie wskazane w karcie mieszkania wskazano tylko jako przykładowy sposób umeblowania Lokalu; dostarczenie wskazanego w karcie mieszkania wyposażenia nie jest zobowiązaniem Dewelopera.

Powierzchnia balkonu nie jest uwzględniana w Powierzchni Użytkowej ani Powierzchni Komercyjnej.



ul. Koziorożca 32, Gdańsk  
Kom.: 607 607 464  
Tel: 58 301 84 27  
biuro@pomorskiedomy.pl