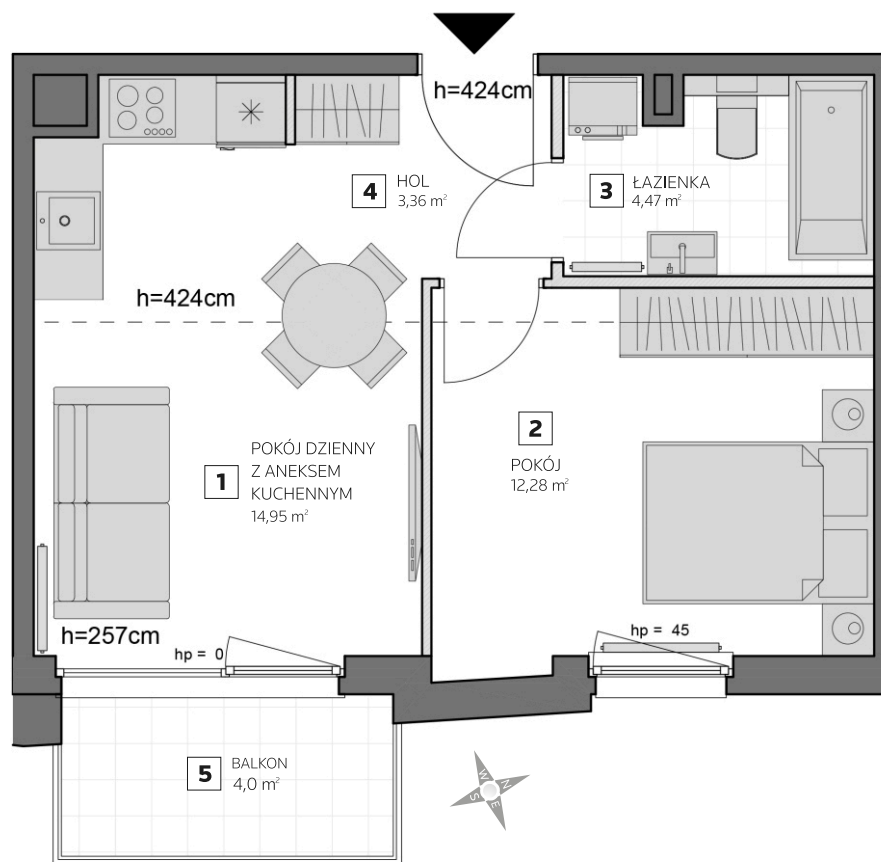


# KARTA MIESZKANIA **B28**

**TREVO**  
GDAŃSK OSOWA

KONDYGNACJA: **II PIĘTRO**  
POWIERZCHNIA KOMERCYJNA: **36,25 m<sup>2</sup>**



<b>1</b>	POKÓJ DZIENNY Z ANEKSEM KUCHENNYM	14,95 m <sup>2</sup>
<b>2</b>	POKÓJ	12,28 m <sup>2</sup>
<b>3</b>	ŁAZIENKA	4,47 m <sup>2</sup>
<b>4</b>	HOL	3,36 m <sup>2</sup>
<b>5</b>	BALKON	4,0 m <sup>2</sup>

ścianki działowe nadające się do demontażu

POWIERZCHNIA UŻYTKOWA: **35,06 m<sup>2</sup>**  
POWIERZCHNIA ZAJĘTA PRZEZ ŚCIANKI DZIAŁOWE: **1,19 m<sup>2</sup>**

SKALA 1:75



**POMORSKIE DOMY**

Kom.: 607 607 216  
Kom.: 607 607 464  
biuro@pomorskiedomy.pl  
www.pomorskiedomy.pl

Powierzchnia Użytkowa liczona jest zgodnie z zapisami Umowy Deweloperskiej w oparciu o przepisy Rozporządzenia Ministra Transportu, Budownictwa i Gospodarki Morskiej z dnia 25 kwietnia 2012 roku w sprawie szczegółowego zakresu i formy projektu budowlanego (Dz.U. 2012, poz.462 z późn. zm.) i w oparciu o zastosowanie Polskiej Normy PN-ISO 9836:1997

Powierzchnia Użytkowa stanowi podstawę dokonania wpisów w księdze wieczystej (w tym wpisu określającego pole powierzchni użytkowej Lokalu) i określenia udziału Nabywcy w Nieruchomości Wspólnej. Powierzchnia Komercyjna liczona jest zgodnie z zapisami Umowy Deweloperskiej tak jak Powierzchnia Użytkowa Lokalu z tą różnicą, że Powierzchnia Komercyjna nie jest pomniejszana o ścianki działowe. Powierzchnia Komercyjna nie ulega zmianom w przypadku modyfikacji aranżacyjnych Lokalu związanych ze zmianą układu ścian działowych. Obmiar Lokalu dokonywany jest powykonawczo, w świetle ścian, po tynkach. Wyposażenie wskazane w karcie mieszkania wskazano tylko jako przykładowy sposób umeblowania Lokalu; dostarczenie wskazanego w karcie mieszkania wyposażenia nie jest zobowiązaniem Dewelopera. Powierzchnia balkonu nie jest uwzględniana w Powierzchni Użytkowej ani Powierzchni Komercyjnej.

RZUT KONDYGNACJI

