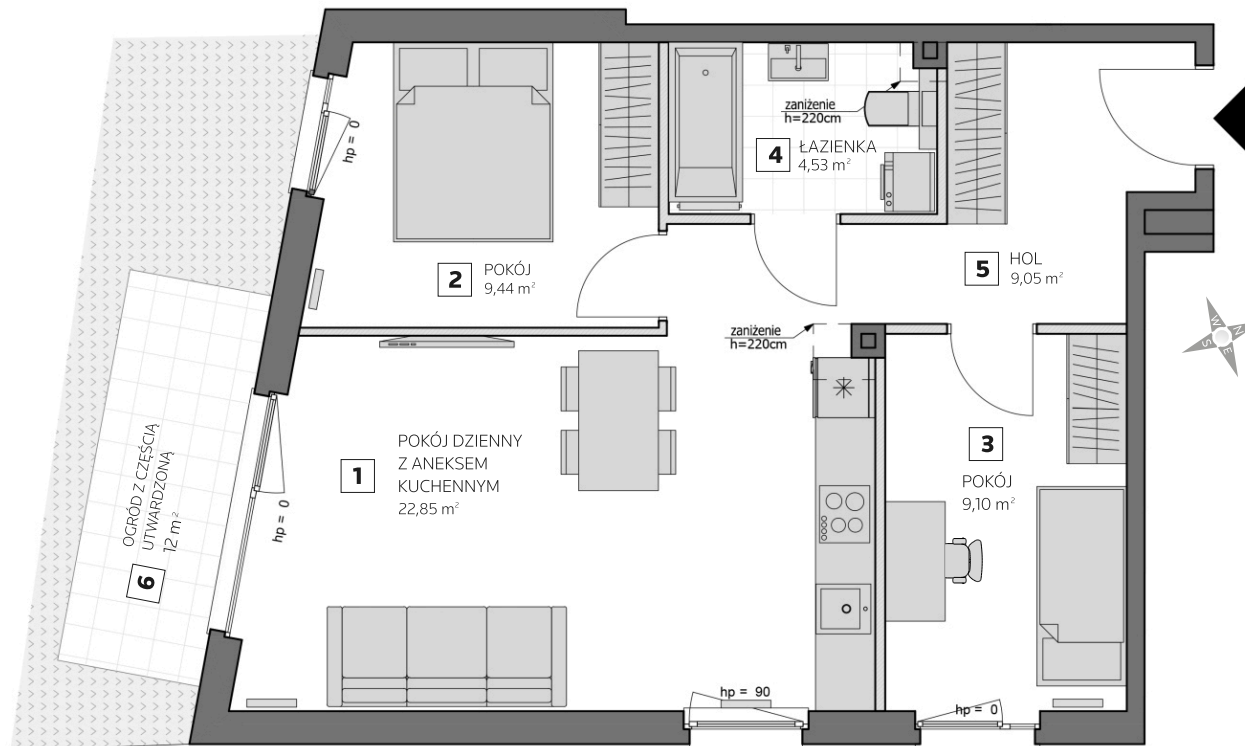


KARTA A2 MIESZKANIA



SKALA 1:75




TREVO
GDAŃSK OSOWA

KONDYGNACJA: **PARTER**

POWIERZCHNIA KOMERCYJNA: **56,97 m²**

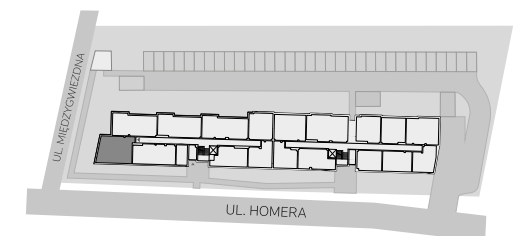
1	POKÓJ DZIENNY Z ANEKSEM KUCHENNYM	22,85 m ²
2	POKÓJ	9,44 m ²
3	POKÓJ	9,10 m ²
4	ŁAZIENKA	4,53 m ²
5	HOL	9,05 m ²
6	OGRÓD Z CZĘŚCIĄ UTWARDZONĄ (POWIERZCHNIA PŁASKA)	12 m ²

 ścianki działowe nadające się do demontażu

POWIERZCHNIA UŻYTKOWA: **54,97 m²**

POWIERZCHNIA ZAJĘTA
PRZEZ ŚCIANKI DZIAŁOWE: **2,00 m²**

RZUT KONDYGNACJI



**POMORSKIE
DOMY**

Kom.: 607 607 216
Kom.: 607 607 464
biuro@pomorskiedomy.pl
www.pomorskiedomy.pl

Powierzchnia Użytkowa liczona jest zgodnie z zapisami Umowy Deweloperskiej w oparciu o przepisy Rozporządzenia Ministra Transportu, Budownictwa i Gospodarki Morskiej z dnia 25 kwietnia 2012 roku w sprawie szczegółowego zakresu i formy projektu budowlanego (Dz.U. 2012, poz.462 z późn. zm.) i w oparciu o zastosowanie Polskiej Normy PN-ISO 9836:1997

Powierzchnia Użytkowa stanowi podstawę dokonania wpisów w księdze wieczystej (w tym wpisu określającego pole powierzchni użytkowej Lokalu) i określenia udziału Nabywcy w Nieruchomości Wspólnej. Powierzchnia Komercyjna liczona jest zgodnie z zapisami Umowy Deweloperskiej tak jak Powierzchnia Użytkowa Lokalu z tą różnicą, że Powierzchnia Komercyjna nie jest pomniejszana o ścianki działowe. Powierzchnia Komercyjna nie ulega zmianom w przypadku modyfikacji aranżacyjnych Lokalu związanych ze zmianą układu ścian działowych. Obmiar Lokalu dokonywany jest powykonawczo, w świetle ścian, po tynkach. Wyposażenie wskazane w karcie mieszkania wskazano tylko jako przykładowy sposób umeblowania Lokalu; dostarczenie wskazanego w karcie mieszkania wyposażenia nie jest zobowiązaniem Dewelopera. Powierzchnia balkonu nie jest uwzględniana w Powierzchni Użytkowej ani Powierzchni Komercyjnej.