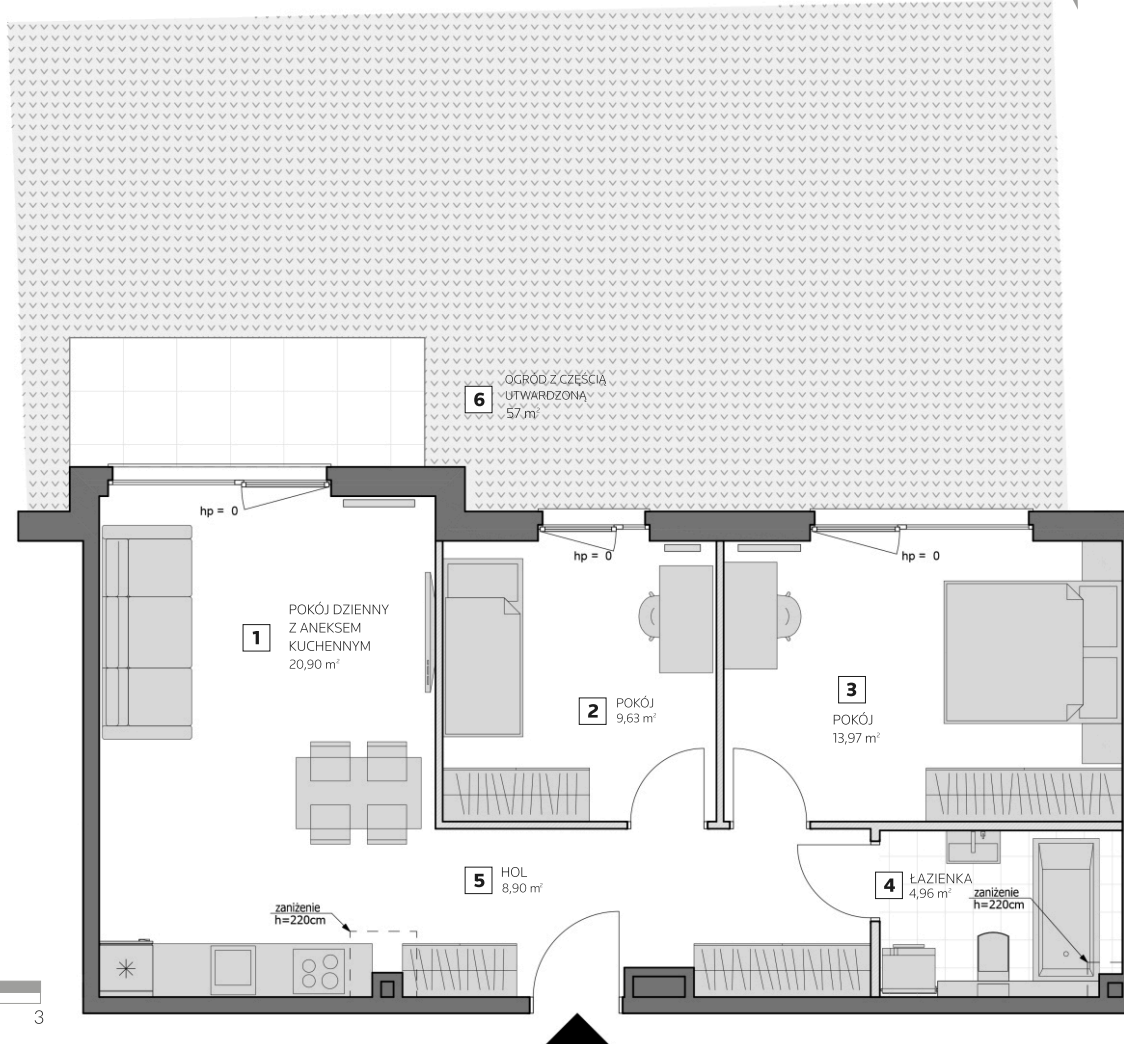


KARTA **A5** MIESZKANIA



SKALA 1:75



TREVO
GDAŃSK OSOWA

KONDYGNACJA: **PARTER**

POWIERZCHNIA KOMERCYJNA: **60,29 m²**

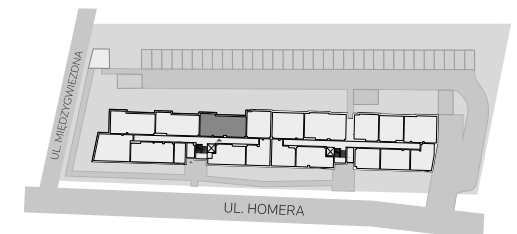
| | | |
|----------|--|----------------------|
| 1 | POKÓJ DZIENNY Z ANEKSEM KUCHENNYM | 20,90 m ² |
| 2 | POKÓJ | 9,63 m ² |
| 3 | POKÓJ | 13,97 m ² |
| 4 | ŁAZIENKA | 4,96 m ² |
| 5 | HOL | 8,90 m ² |
| 6 | OGRÓD Z CZĘŚCIĄ UTWARDZONĄ (POWIERZCHNIA PŁASKA) | 57 m ² |

ścianki działowe nadające się do demontażu

POWIERZCHNIA UŻYTKOWA: **58,36 m²**

POWIERZCHNIA ZAJĘTA
PRZEZ ŚCIANKI DZIAŁOWE: **1,93 m²**

RZUT KONDYGNACJI



**POMORSKIE
DOMY**

Kom.: 607 607 116
Kom.: 607 607 464
biuro@pomorskiedomy.pl
www.pomorskiedomy.pl

Powierzchnia Użytkowa liczona jest zgodnie z zapisami Umowy Deweloperskiej w oparciu o przepisy Rozporządzenia Ministra Transportu, Budownictwa i Gospodarki Morskiej z dnia 25 kwietnia 2012 roku w sprawie szczegółowego zakresu i formy projektu budowlanego (Dz.U. 2012, poz.462 z późn. zm.) i w oparciu o zastosowanie Polskiej Normy PN-ISO 9836:1997

Powierzchnia Użytkowa stanowi podstawę dokonania wpisów w księdze wieczystej (w tym wpisu określającego pole powierzchni użytkowej Lokalu) i określenia udziału Nabywcy w Nieruchomości Wspólnej. Powierzchnia Komercyjna liczona jest zgodnie z zapisami Umowy Deweloperskiej tak jak Powierzchnia Użytkowa Lokalu z tą różnicą, że Powierzchnia Komercyjna nie jest pomniejszana o ścianki działowe. Powierzchnia Komercyjna nie ulega zmianom w przypadku modyfikacji aranżacyjnych Lokalu związanych ze zmianą układu ścian działowych. Obmiar Lokalu dokonywany jest powykonawczo, w świetle ścian, po tynkach. Wyposażenie wskazane w karcie mieszkania wskazano tylko jako przykładowy sposób umeblowania Lokalu; dostarczenie wskazanego w karcie mieszkania wyposażenia nie jest zobowiązaniem Dewelopera. Powierzchnia balkonu nie jest uwzględniana w Powierzchni Użytkowej ani Powierzchni Komercyjnej.